

44°53'41.78"W

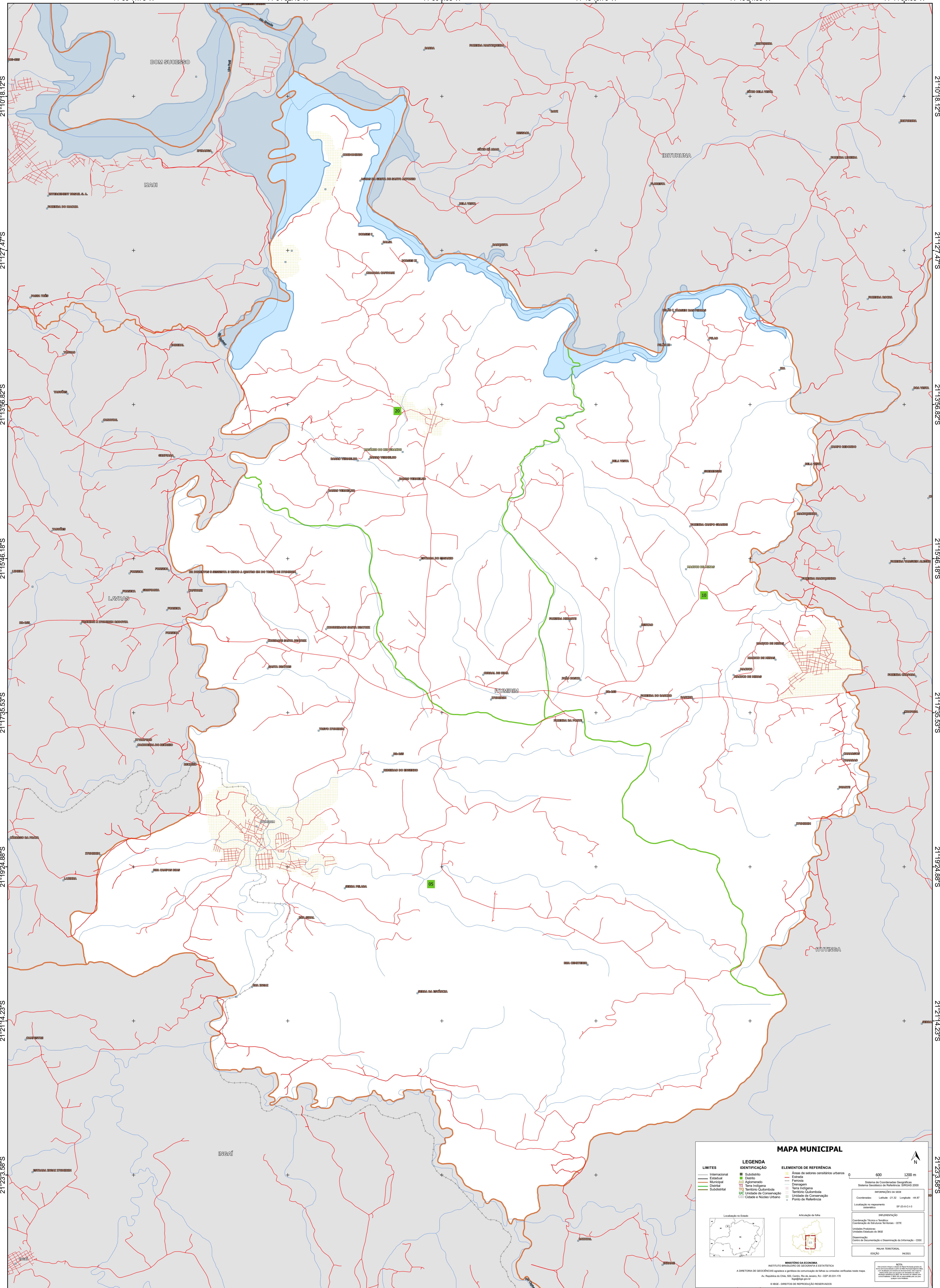
44°51'52.43"W

44°50'3.08"W

44°48'13.73"W

44°46'24.38"W

44°44'35.03"W



21°10'18.12"S
21°12'47.47"S
21°13'56.82"S
21°15'46.18"S
21°17'35.53"S
21°19'24.88"S
21°21'14.23"S
21°23'03.58"S

21°10'18.12"S
21°12'47.47"S
21°13'56.82"S
21°15'46.18"S
21°17'35.53"S
21°19'24.88"S
21°21'14.23"S
21°23'03.58"S

44°53'41.78"W

44°51'52.43"W

44°50'3.08"W

44°48'13.73"W

44°46'24.38"W

44°44'35.03"W

MAPA MUNICIPAL

LIMITES	LEGENDA	ELEMENTOS DE REFERÊNCIA
— Internacional — Estadual — Municipal — Distrital — Submunicipal	■ Subdistrito ■ Distrito ■ Aglomerado ■ Terra Indígena ■ Território Quilombola ■ UC Unidade de Conservação ■ Casarão e Núcleo Urbano	■ Áreas de setores censitários urbanos — Estrada — Ferrovia — Drenagem — Terra Indígena — Território Quilombola — Unidade de Conservação — Casarão e Núcleo Urbano

0 600 1200 m

Sistema de Coordenadas Geográficas
Sistema Geodésico de Referência: SIBRAS 2000
Datum: SIBRAS
Projeção: UTM
Fuso Horário: UTC-5
Coordenadas: Lat/Lon: -21.32 -48.67
Localização no planejamento: SP-23-X-C-13

Ministério da Economia
Instituto Brasileiro de Geografia e Estatística
A Diretoria de Geodésias aplica e publica a generalização de linha de unidades verificadas neste mapa.
Av. República do Chile, 650, Centro, Rio de Janeiro, RJ - CEP 20.031-170
IBGE - DIREITOS DE REPRODUÇÃO RESERVADOS