

44°08.43'W

43°53'43.94"W

43°47'19.46"W

43°40'54.97"W

43°34'30.49"W

43°28'6.00"W

19°13'27.57"S

19°19'52.05"S

19°26'16.54"S

19°32'41.03"S

19°32'41.03"S

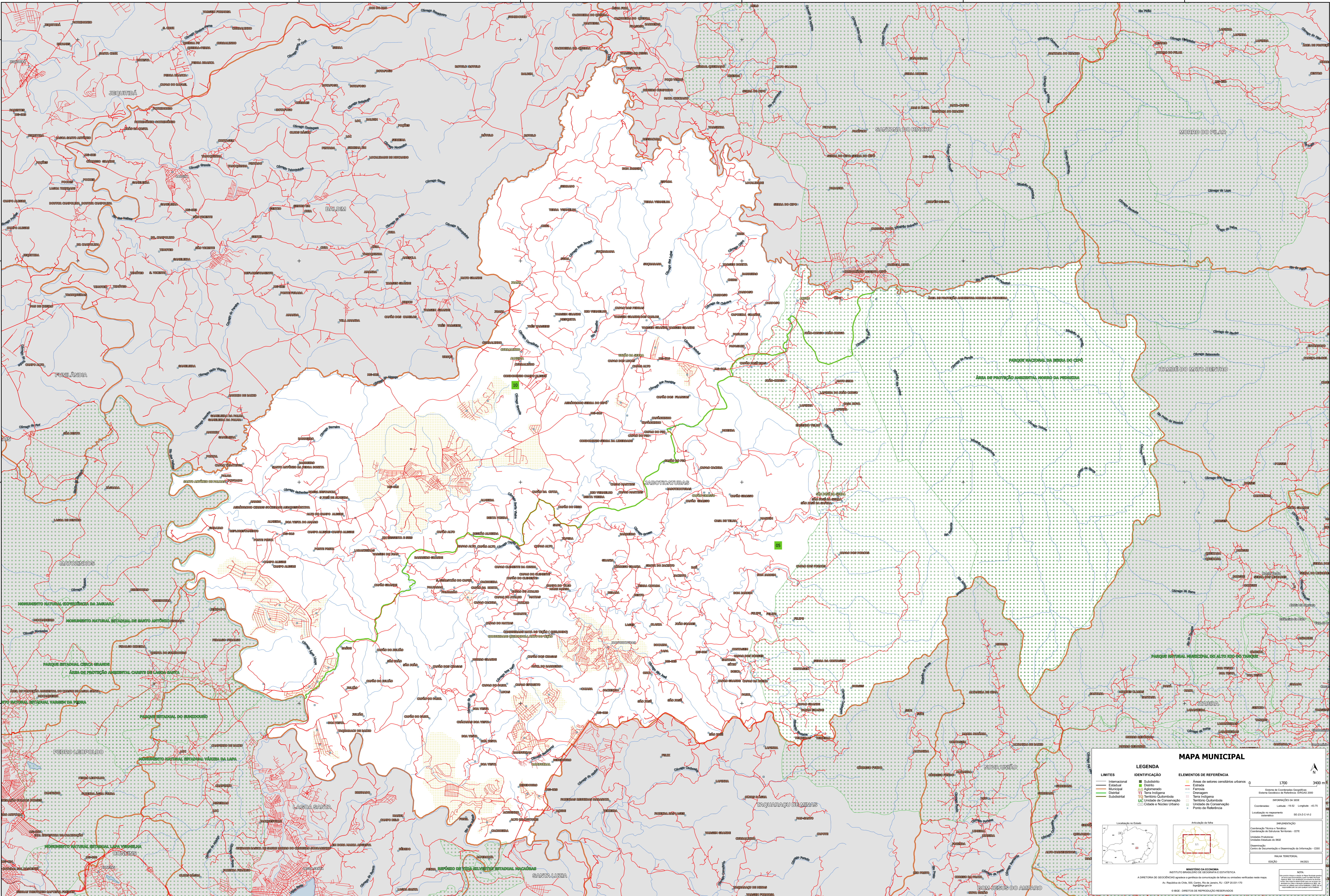
19°13'27.57"S

19°19'52.05"S

19°26'16.54"S

19°32'41.03"S

19°32'41.03"S



MAPA MUNICIPAL

LIMITES	IDENTIFICAÇÃO	ELEMENTOS DE REFERÊNCIA
Internacional	Subdistrito	Áreas de setores censitários urbanos
Estadual	Distrito	Estação
Municipal	Adm. Urbano	Ferrovias
Distrital	Terr. Indígena	Drenagem
Subdistrital	Terr. Quilombola	Terra Indígena
	Unidade de Conservação	Território Quilombola
	Cidade e Núcleo Urbano	Unidade de Conservação
		Ponto de Referência

LEGENDA

LIMITES

- Internacional
- Estadual
- Municipal
- Distrital
- Subdistrital

IDENTIFICAÇÃO

- Subdistrito
- Distrito
- Adm. Urbano
- Terr. Indígena
- Terr. Quilombola
- Unidade de Conservação
- Cidade e Núcleo Urbano

ELEMENTOS DE REFERÊNCIA

- Áreas de setores censitários urbanos
- Estação
- Ferrovias
- Drenagem
- Terra Indígena
- Território Quilombola
- Unidade de Conservação
- Ponto de Referência

MAPA MUNICIPAL

Localização no Estado

Articulação da rede

1700 3400 m

Sistema de Coordenadas Geográficas
Sistema Geodésico de Referência: SIRGAS 2011
Datum: SIRGAS 2011
Projeção: UTM
Fuso Horário: UTC-03
Escala: 1:50.000
Coordenação: Centro de Desenvolvimento e Disseminação de Informação - CDDI
Módulo: 06/2011
Edição: 06/2011

MINISTÉRIO DA ECONOMIA
INSTITUTO BRASILEIRO DE GEOGRAFIA E ESTATÍSTICA
A DIRETORIA DE GEOLOGIA, GEOPHÍSICA E GEOTECNIA é responsável pela elaboração e atualização desta mapa.
Av. República do Chile, 105, Centro, Rio de Janeiro, RJ - CEP 20131-170
IBGE - DIREITOS DE REPRODUÇÃO RESERVADOS

44°08.43'W

43°53'43.94"W

43°47'19.46"W

43°40'54.97"W

43°34'30.49"W

43°28'6.00"W