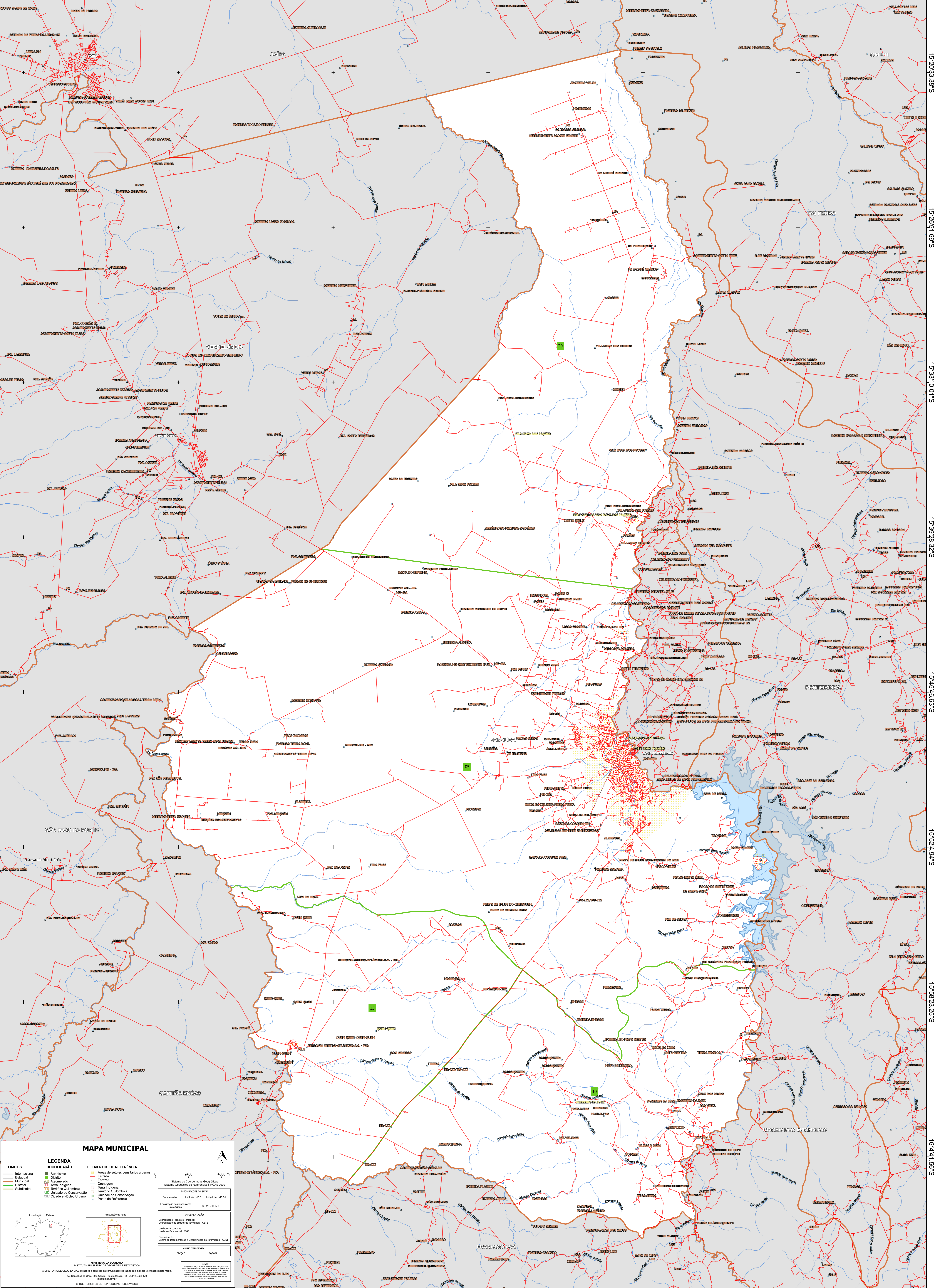


43°42'57.31"W 43°36'39.00"W 43°30'20.69"W 43°24'2.38"W 43°17'44.07"W 43°11'25.76"W



MAPA MUNICIPAL

LIMITES — Internacional — Estadual — Municipal — Distrital — Subdistrital	LEGENDA IDENTIFICAÇÃO ■ Subdistrito ■ Distrito ■ Aglomeração ■ Cidades ■ Substância ■ UC: Unidade de Conservação ■ Cidades e Núcleo Urbano	ELEMENTOS DE REFERÊNCIA — Área de setores censitários urbanos — Estrada — Ferrovias — Estradas — Terra Indígena — Território Quilombola — Unidade de Conservação — Ponto de Referência
---	--	---

0 2400 4800 m

Sistema de Coordenadas Geográficas
Sistema Geodésico de Referência SIBRAZ 2000
PROJEÇÃO: UTM
Datum: SAD 69
Escala: 1:50.000
Localização no mapa: 50-23-2-0-1-3

Ministério da Economia
Instituto Brasileiro de Geografia e Estatística
A Diretoria de Geodésia agenciou a produção de cartografia de feitura em cartões verificada neste mapa.
Av. República de Chile, 555, Centro, Rio de Janeiro, RJ - CEP 20.091-179
© IBGE - DIREITO DE REPRODUÇÃO RESERVADOS

43°42'57.31"W 43°36'39.00"W 43°30'20.69"W 43°24'2.38"W 43°17'44.07"W 43°11'25.76"W

15°20'33.38"S
15°26'51.69"S
15°33'10.01"S
15°39'28.32"S
15°45'46.63"S
15°52'4.94"S
15°58'23.25"S
16°4'1.56"S

15°20'33.38"S
15°26'51.69"S
15°33'10.01"S
15°39'28.32"S
15°45'46.63"S
15°52'4.94"S
15°58'23.25"S
16°4'1.56"S