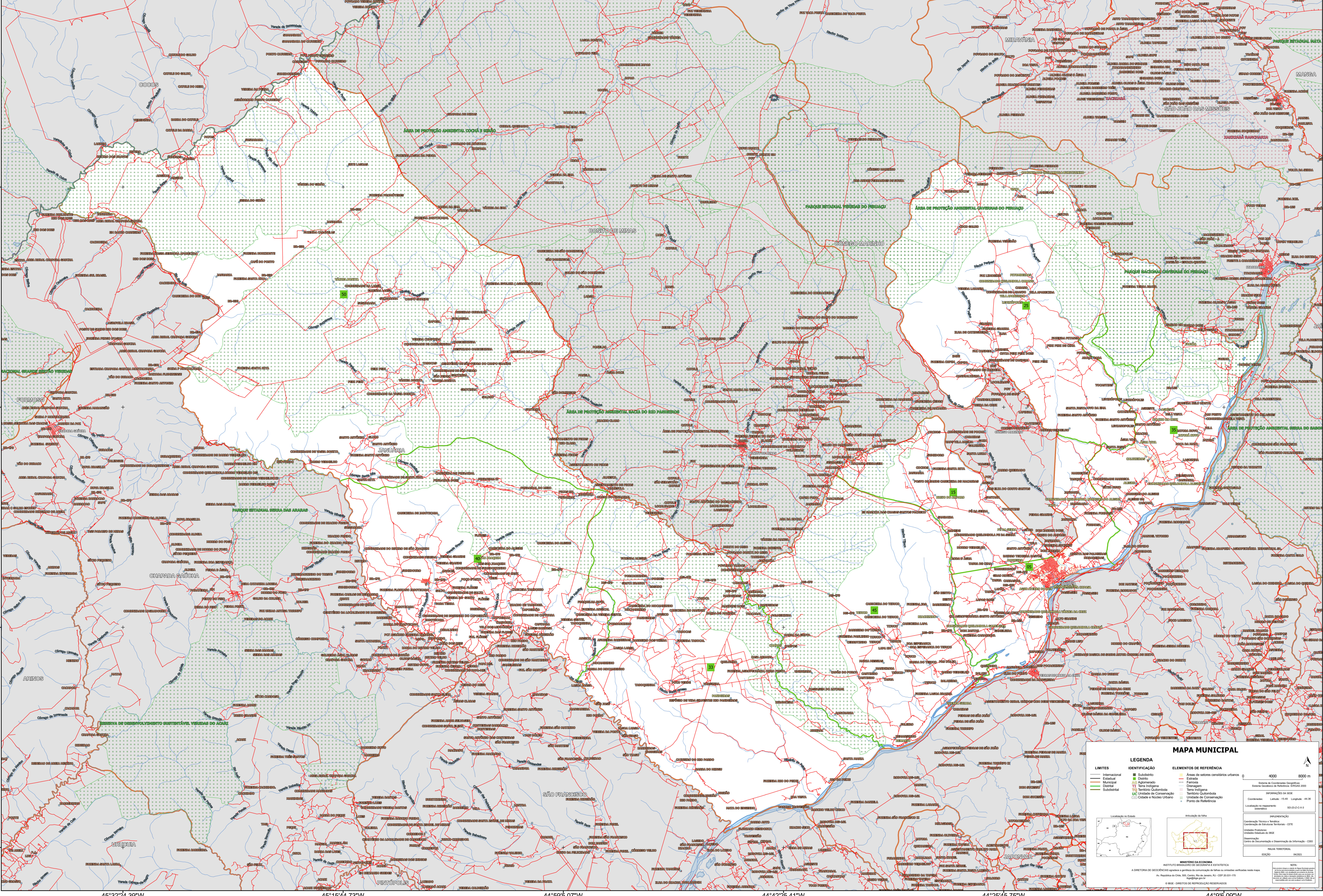


45°32'24.39"W 45°15'44.73"W 44°59'5.07"W 44°42'25.41"W 44°25'45.75"W 44°9'6.09"W



MAPA MUNICIPAL

LIMITES	IDENTIFICAÇÃO	ELEMENTOS DE REFERÊNCIA
Internacional	Subdistrito	Áreas de setores censitários urbanos
Municipal	Distrito	Estrada
Distrital	Adm. Avançado	Ferrovias
Subdistrital	Terra Indígena	Drenagem
	Território Quilombola	Terra Indígena
	Unidade de Conservação	Território Quilombola
	Cidade e Núcleo Urbano	Linhas de Conservação
		Ponto de Referência

0 4000 8000 m

Coordenadas: Lat: -15.48 Long: -48.38
Coordenadas em graus sexagesimais: 50 25 20 S - 50 25 20 W

IMPULSIONADA POR:
Coordenação Municipal de Estatística - CITE
Coordenação de Estatística Territorial - CETE

Unidade Produtora:
Unidade Estatística 1952

Coordenação:
Coordenação de Informação - COI

MINISTÉRIO DA ECONOMIA
INSTITUTO BRASILEIRO DE GEOGRAFIA E ESTATÍSTICA
A DIETORIA DE GEODÉSIA garante a qualidade da cartografia de referência verificada neste mapa.
Av. República do Chile, 105, Centro, Rio de Janeiro, RJ - CEP 20131-110

© IBGE - DEPARTAMENTO DE REPRODUÇÃO RESERVADOS