

44°26'4.66"W

44°23'24.38"W

44°20'44.09"W

44°18'3.81"W

44°15'23.52"W

44°12'43.24"W

15°45'40.97"S

15°48'21.26"S

15°51'11.54"S

15°53'41.83"S

15°56'22.11"S

15°59'2.40"S

16°1'142.68"S

16°4'22.97"S

16°7'3.25"S

15°45'40.97"S

15°48'21.26"S

15°51'11.54"S

15°53'41.83"S

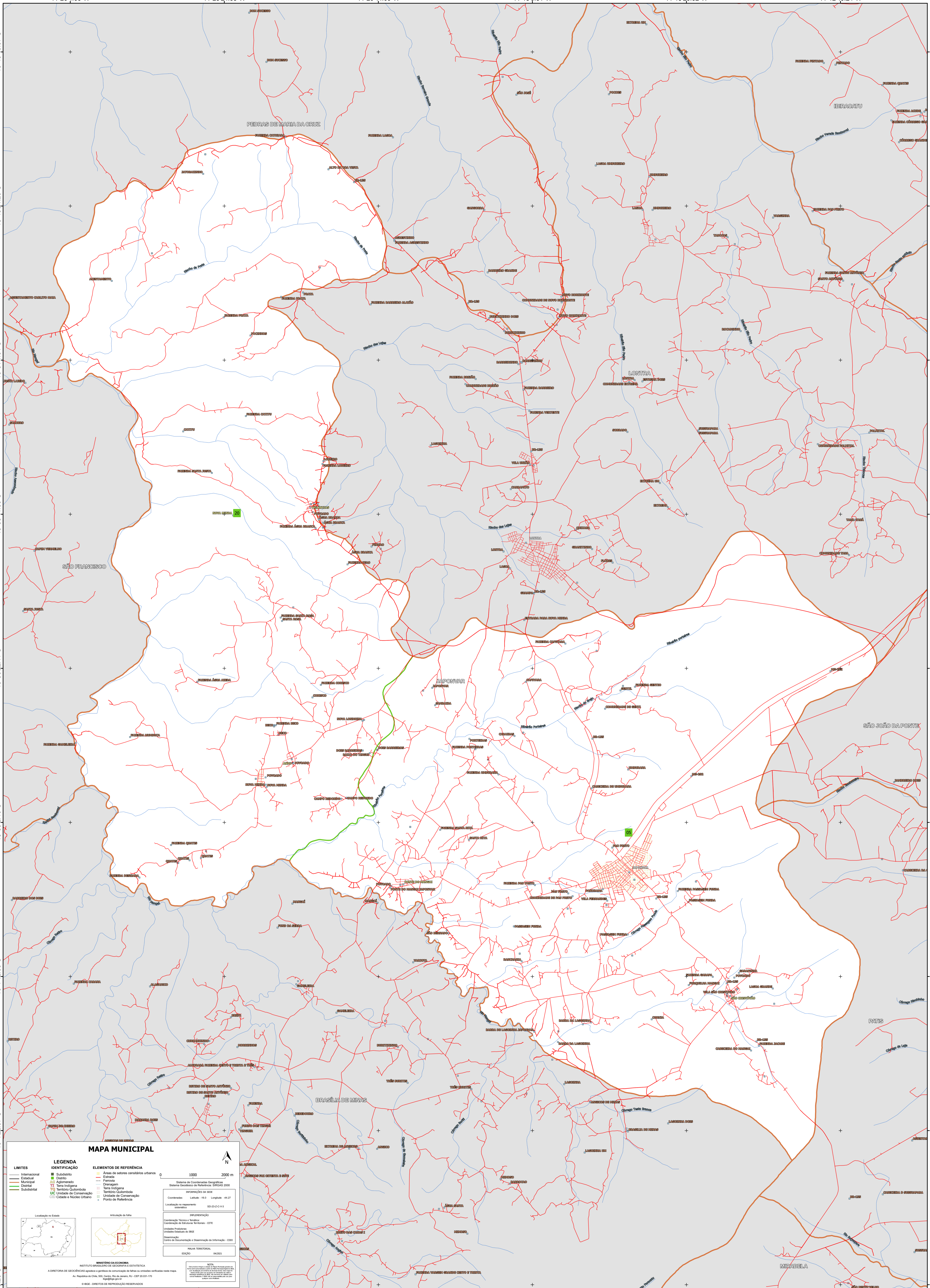
15°56'22.11"S

15°59'2.40"S

16°1'142.68"S

16°4'22.97"S

16°7'3.25"S



MAPA MUNICIPAL

- | LIMITES | LEGENDA IDENTIFICAÇÃO | ELEMENTOS DE REFERÊNCIA |
|-----------------|-----------------------------|---------------------------------------|
| — Internacional | ■ Subdistrito | ■ Área de setores censitários urbanos |
| — Estadual | ■ Distrito | ■ Estrada |
| — Municipal | ■ Aglomeração | ■ Ferrovia |
| — Quilombola | ■ Território Indígena | ■ Estragem |
| — Substancial | ■ Território Quilombola | ■ Terra Indígena |
| | ■ UC Unidade de Conservação | ■ Território Quilombola |
| | ■ Cidade e Núcleo Urbano | ■ Unidade de Conservação |
| | | ■ Ponto de Referência |

Localização no Estado

Ativação da tela

0 1000 2000 m

Sistema de Coordenadas Geográficas
Sistema Geodésico de Referência SIRGAS 2000
PROJEÇÃO: UTM
COORDENADAS DA ZONA: 18S
COORDENADAS: Latitud: -15.0 Longitud: -44.27
Localização no referencial geodésico: S0-03-0-1-3

COORDENADAS: UTM
COORDENADAS DE TABELA TERRITÓRIAS - CITE
UNIDADES FEDERAIS DO IBGE
DIRETORIA DE COORDENAÇÃO E DESENVOLVIMENTO DE INFORMAÇÃO - COOI
COORDENADOR: PAULO TEREZINHA
EDICION: 04/2023

MINISTÉRIO DA ECONOMIA
INSTITUTO BRASILEIRO DE GEOGRAFIA E ESTATÍSTICA
A DIRETORIA DE COORDENAÇÃO E DESENVOLVIMENTO DE INFORMAÇÃO é responsável pela elaboração e atualização desta mapa.
Av. República de Chile, 555, Centro, Rio de Janeiro, RJ - CEP 20.031-102
IBGE - DIREITOS DE REPRODUÇÃO RESERVADOS