

42°46'47.93"W

42°42'19.63"W

42°37'51.32"W

42°33'23.01"W

42°28'54.71"W

42°24'26.40"W

42°46'47.93"W

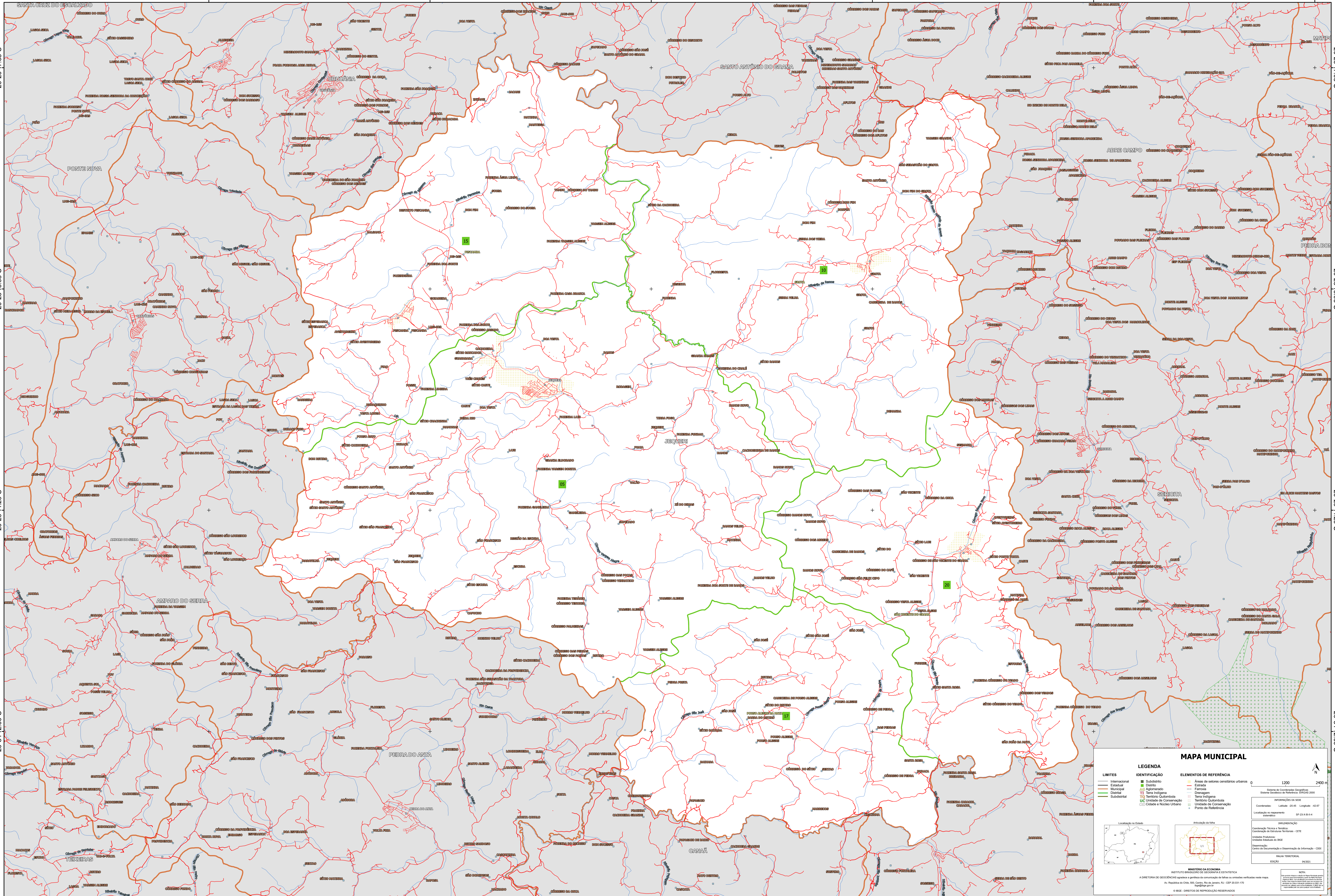
42°42'19.63"W

42°37'51.32"W

42°33'23.01"W

42°28'54.71"W

42°24'26.40"W



MAPA MUNICIPAL

LIMITES	IDENTIFICAÇÃO	ELEMENTOS DE REFERÊNCIA
Internacional	Subdistrito	Áreas de setores censitários urbanos
Estadual	Município	Distrito
Municipal	Agglomerado	Estação
Distrital	Terra Indígena	Ferrovia
Subdistrital	Território Quilombola	Canal
	UCJ Unidade de Conservação	Terreiro Quilombola
		Unidade de Conservação
		Cidade e Núcleo Urbano
		Ponto de Referência

LEGENDA

LIMITES

- Internacional
- Estadual
- Municipal
- Distrital
- Subdistrital

IDENTIFICAÇÃO

- Subdistrito
- Município
- Agglomerado
- Terra Indígena
- Território Quilombola
- UCJ Unidade de Conservação
- Cidade e Núcleo Urbano

ELEMENTOS DE REFERÊNCIA

- Áreas de setores censitários urbanos
- Distrito
- Estação
- Ferrovia
- Canal
- Terreiro Quilombola
- Unidade de Conservação
- Ponto de Referência

MINISTÉRIO DA ECONOMIA
INSTITUTO BRASILEIRO DE GEOGRAFIA E ESTATÍSTICA
A DIRETORIA DE GEOLOGIA, GEOPROCESSAMENTO E GESTÃO DE INFORMAÇÕES GEOSPaciais presta a seguinte informação:
Av. República de Chile, 105, Centro, Rio de Janeiro, RJ - CEP 20.031-110
Fone: (21) 250-2100
© IBGE - DIREITOS DE REPRODUÇÃO RESERVADOS