

44°40'17.86"W

44°35'35.23"W

44°30'52.59"W

44°26'9.96"W

44°21'27.33"W

44°16'44.70"W

16°52'45.97"S

16°57'28.61"S

17°2'11.24"S

17°6'53.87"S

17°11'36.50"S

17°16'19.14"S

17°21'1.77"S

17°25'44.40"S

17°30'27.03"S

16°52'45.97"S

16°57'28.61"S

17°2'11.24"S

17°6'53.87"S

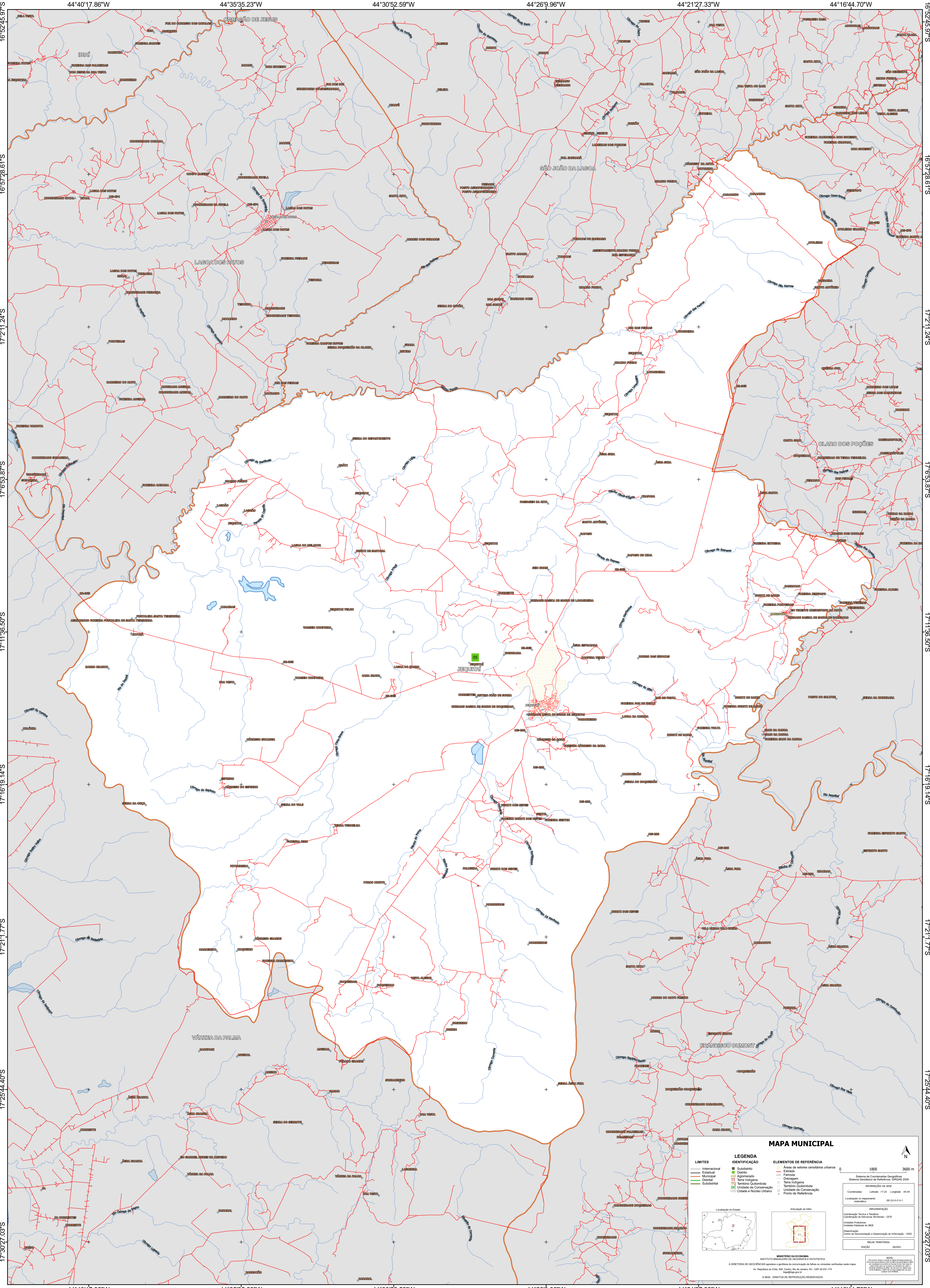
17°11'36.50"S

17°16'19.14"S

17°21'1.77"S

17°25'44.40"S

17°30'27.03"S



MAPA MUNICIPAL

LIMITES	LEGENDA	ELEMENTOS DE REFERÊNCIA
— Internacional — Estadual — Municipal — Distrital — Submunicipal	■ Subdistrito ■ Distrito ■ Aglomerado ■ Terra Indígena ■ Território Quilombola ■ UC Unidade de Conservação ■ Casas e Núcleo Urbano	■ Área de setores censitários urbanos — Estrada — Ferrovia — Dragagem — Terra Indígena — Território Quilombola — Unidade de Conservação — Casas e Núcleo Urbano

0 1800 3600 m

Localização no Estado:

Ativação da folha:

Ministério da Economia
Instituto Brasileiro de Geografia e Estatística
A Diretoria de Geodésia aprova e publica a cartografia de folha de unidades verificadas neste mapa.
Av. República do Chile, 666, Centro, Rio de Janeiro, RJ - CEP 20131-170
Telefone: 51 4003-1234
© IBGE. DIREITOS DE REPRODUÇÃO RESERVADOS