

44°9'13.81"W

44°4'58.26"W

44°0'42.70"W

43°56'27.15"W

43°52'11.60"W

43°47'56.05"W

19°54'3.69"S

19°59'24"S

19°14'14.79"S

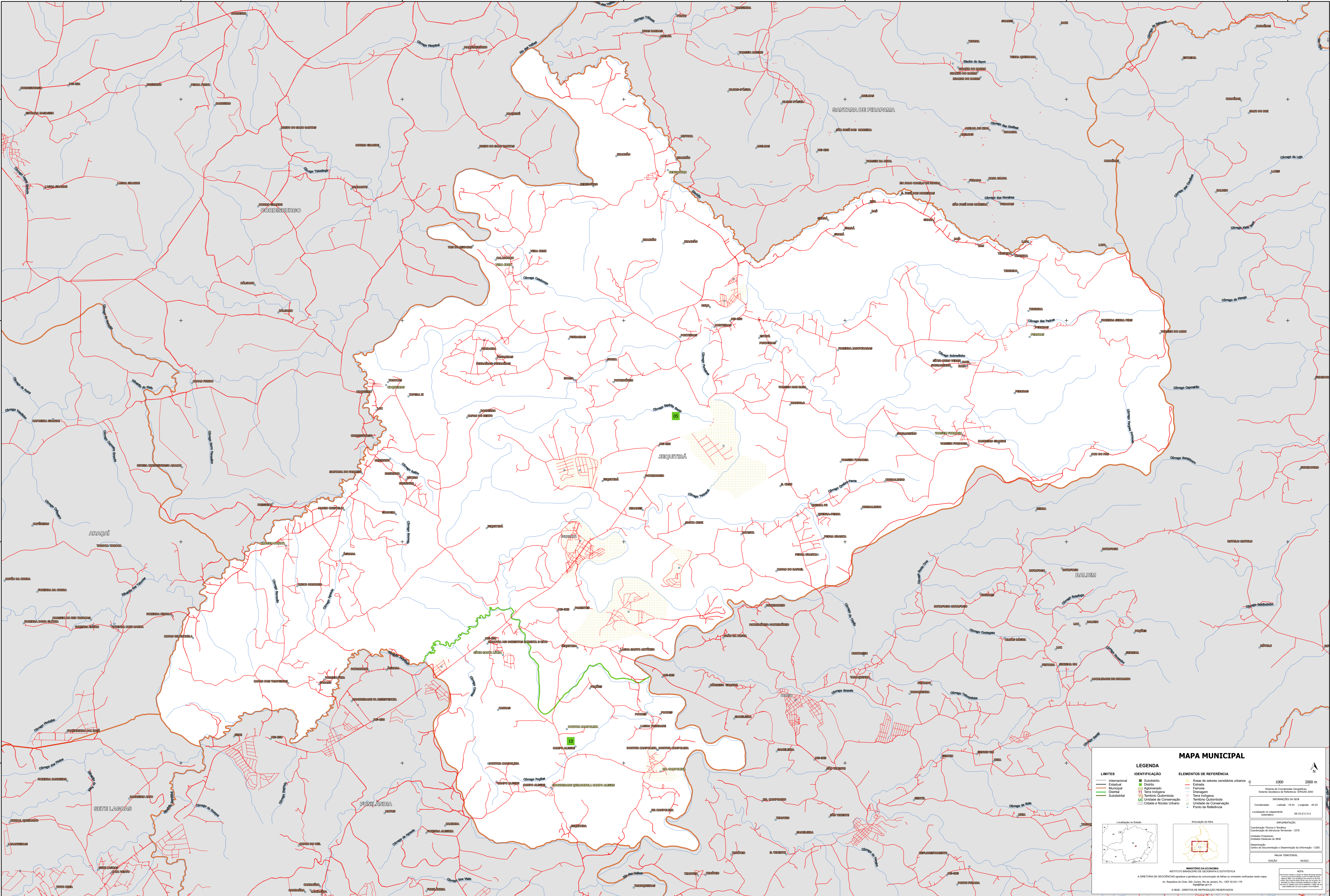
19°18'30.35"S

19°54'3.69"S

19°59'24"S

19°14'14.79"S

19°18'30.35"S



MAPA MUNICIPAL

LIMITES	IDENTIFICAÇÃO	ELEMENTOS DE REFERÊNCIA
— Internacional	■ Subdistrito	■ Áreas de setores censitários urbanos
— Estadual	■ Distrito	— Estrada
— Municipal	■ Adm. Municipal	— Ferrovia
— Quilombola	■ Terra Indígena	— Drenagem
— Subdistrito	■ Território Quilombola	— Terra Indígena
	■ UIC Unidade de Conservação	— Território Quilombola
	■ Cidade e Núcleo Urbano	— Unidade de Conservação
		■ Ponto de Referência

LEGENDA

LIMITES

- Internacional
- Estadual
- Municipal
- Quilombola
- Subdistrito

IDENTIFICAÇÃO

- Subdistrito
- Distrito
- Adm. Municipal
- Terra Indígena
- Território Quilombola
- UIC Unidade de Conservação
- Cidade e Núcleo Urbano

ELEMENTOS DE REFERÊNCIA

- Áreas de setores censitários urbanos
- Estrada
- Ferrovia
- Drenagem
- Terra Indígena
- Território Quilombola
- Unidade de Conservação
- Ponto de Referência

MINISTÉRIO DA ECONOMIA
INSTITUTO BRASILEIRO DE GEOGRAFIA E ESTATÍSTICA
A DIRETORIA DE GEOCENSIOS apóia e gerencia a produção de mapas e cartões cartográficos neste mapa.
Av. República de Chile, 105, Centro, Rio de Janeiro, RJ - CEP 20.031-110
Telefone: 51
© IBGE - DISTRITOS DE REPRODUÇÃO RESERVADOS

NOTA:
Este mapa foi elaborado com base nos dados do IBGE e pode conter informações desatualizadas. O IBGE não se responsabiliza por danos ou prejuízos decorrentes do uso deste mapa.

COORDENADAS
Latitude: -19,24 Longitude: -44,02
Coordenadas UTM: 18S, 20Q, 20
Projecção: UTM
Datum: Spherulid
Escala: 1:50.000

IMPRESSÃO
Impressão: 06/2011

EDIÇÃO
Edição: 06/2011

LEGENDA

LIMITES

- Internacional
- Estadual
- Municipal
- Quilombola
- Subdistrito

IDENTIFICAÇÃO

- Subdistrito
- Distrito
- Adm. Municipal
- Terra Indígena
- Território Quilombola
- UIC Unidade de Conservação
- Cidade e Núcleo Urbano

ELEMENTOS DE REFERÊNCIA

- Áreas de setores censitários urbanos
- Estrada
- Ferrovia
- Drenagem
- Terra Indígena
- Território Quilombola
- Unidade de Conservação
- Ponto de Referência

MINISTÉRIO DA ECONOMIA
INSTITUTO BRASILEIRO DE GEOGRAFIA E ESTATÍSTICA
A DIRETORIA DE GEOCENSIOS apóia e gerencia a produção de mapas e cartões cartográficos neste mapa.
Av. República de Chile, 105, Centro, Rio de Janeiro, RJ - CEP 20.031-110
Telefone: 51
© IBGE - DISTRITOS DE REPRODUÇÃO RESERVADOS

NOTA:
Este mapa foi elaborado com base nos dados do IBGE e pode conter informações desatualizadas. O IBGE não se responsabiliza por danos ou prejuízos decorrentes do uso deste mapa.

COORDENADAS
Latitude: -19,24 Longitude: -44,02
Coordenadas UTM: 18S, 20Q, 20
Projecção: UTM
Datum: Spherulid
Escala: 1:50.000

IMPRESSÃO
Impressão: 06/2011

EDIÇÃO
Edição: 06/2011