

41°17'9.18"W

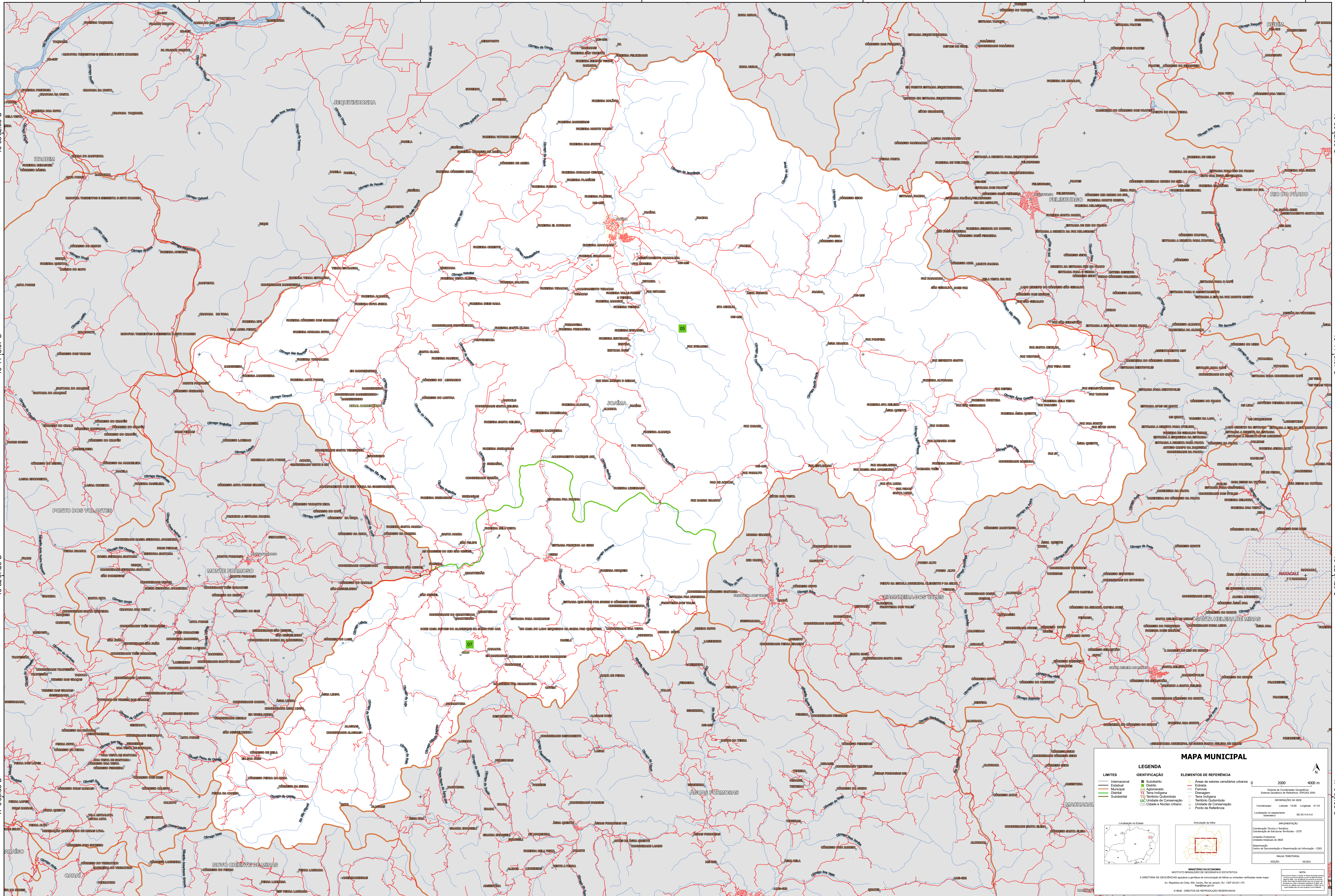
41°8'47.06"W

41°0'24.93"W

40°52'2.81"W

40°43'40.68"W

40°35'18.56"W



16°35'52.96"S

16°44'15.07"S

16°52'37.20"S

17°0'59.33"S

16°35'52.96"S

16°44'15.07"S

16°52'37.20"S

17°0'59.33"S

41°17'9.18"W

41°8'47.06"W

41°0'24.93"W

40°52'2.81"W

40°43'40.68"W

40°35'18.56"W

MAPA MUNICIPAL

LEGENDA	
Limites Internacionais	Subdistrito
Limites Municipais	Distrito
Limites Estaduais	Área de setores censitários urbanos
Limites de Subdivisão	Estrada
Estrada	Ferrovias
Ferrovias	Drenagem
Drenagem	Terra Indígena
Terra Indígena	Território Quilombola
Território Quilombola	Unidade de Conservação
Unidade de Conservação	Cidades e Núcleos Urbanos
Cidades e Núcleos Urbanos	Ponto de Referência

IDENTIFICAÇÃO

- Subdistrito
- Distrito
- Área de setores censitários urbanos
- Estrada
- Ferrovias
- Drenagem
- Terra Indígena
- Território Quilombola
- Unidade de Conservação
- Cidades e Núcleos Urbanos
- Ponto de Referência

ELEMENTOS DE REFERÊNCIA

- Área de setores censitários urbanos
- Estrada
- Ferrovias
- Drenagem
- Terra Indígena
- Território Quilombola
- Unidade de Conservação
- Cidades e Núcleos Urbanos
- Ponto de Referência

2000 4000 m

Coordenadas: Latitude: -18.00 Longitude: -41.00
Localização no município: SE 24 W V 2

IMPRESSÃO DA ESCALA

Coordenação Técnica: Instituto Brasileiro de Geografia e Estatística - IBGE
Coordenação de Estatística Territorial - CETE
Unidade Produtora: Instituto Brasileiro de Geografia e Estatística - IBGE
Coordenação: Centro de Documentação e Disseminação de Informação - CDDI

MINISTÉRIO DA ECONOMIA
SECRETARIA DE ECONOMIA E FINANÇAS
A DIRETORIA DE GEODÉSIA e GEOMÁTICA é responsável pela produção de mapas e cartografia geográfica em escala nacional.
Av. República do Chile, 100, Centro, Rio de Janeiro, RJ - CEP 20031-110
Telefone: (21) 250-2100

© IBGE - DISTRITO DE REPRODUÇÃO RESERVADOS