

43°41'10.30"W

43°38'11.79"W

43°35'13.27"W

43°32'14.76"W

43°29'16.25"W

43°26'17.73"W

16°39'40.50"S

16°42'39.01"S

16°45'37.53"S

16°48'36.04"S

16°51'34.55"S

16°54'33.07"S

16°57'31.58"S

17°00'30.09"S

16°39'40.50"S

16°42'39.01"S

16°45'37.53"S

16°48'36.04"S

16°51'34.55"S

16°54'33.07"S

16°57'31.58"S

17°00'30.09"S

43°41'10.30"W

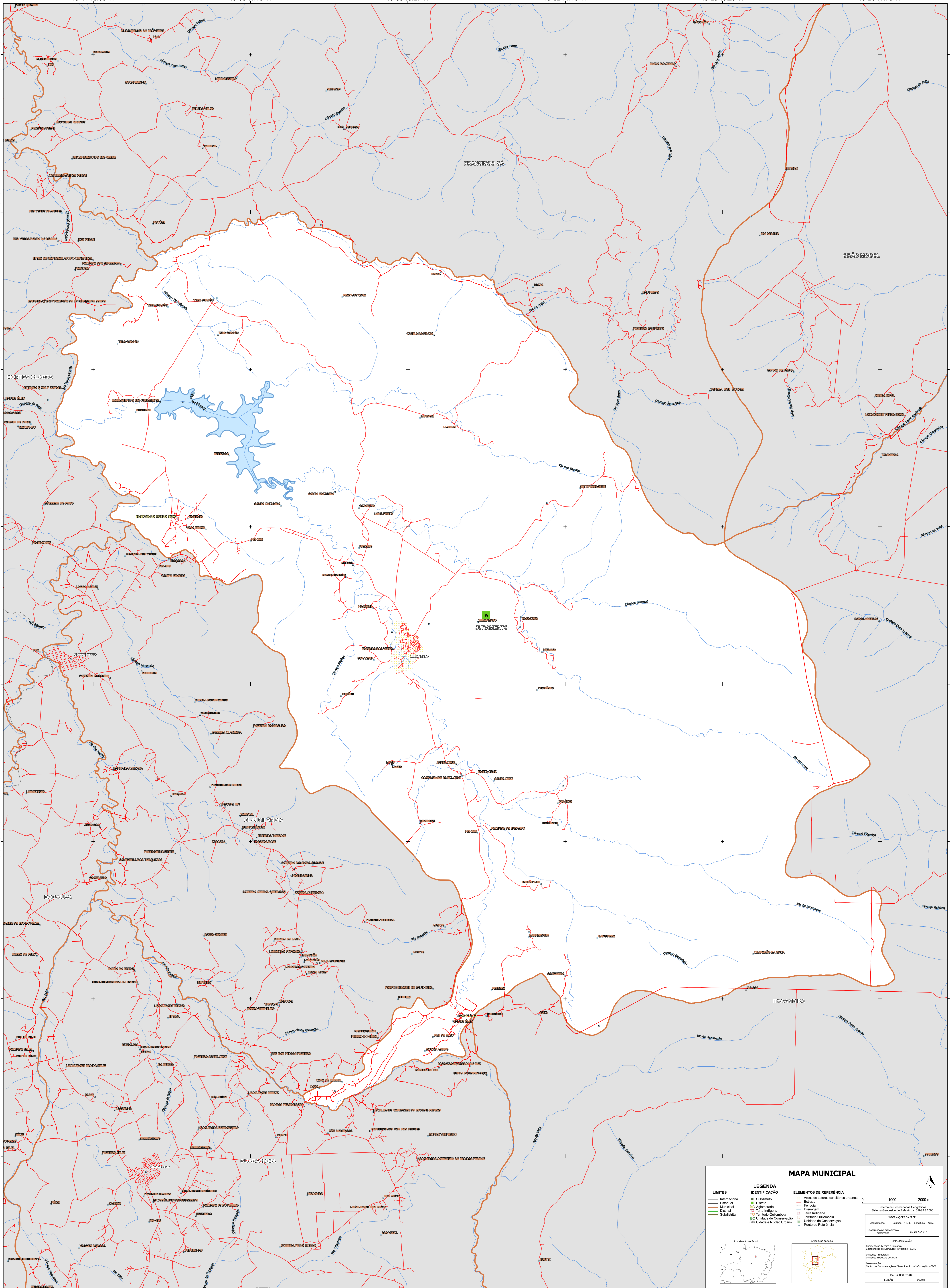
43°38'11.79"W

43°35'13.27"W

43°32'14.76"W

43°29'16.25"W

43°26'17.73"W



MAPA MUNICIPAL

LIMITES	LEGENDA	ELEMENTOS DE REFERÊNCIA
— Internacional — Estadual — Municipal — Distrital — Subdistrital	■ Subdistrito ■ Distrito ■ Aglomerado ■ Distrito ■ Terra Indígena ■ Território Quilombola ■ Unidade de Conservação ■ Cidade e Núcleo Urbano	■ Áreas de setores censitários urbanos — Estrada — Ferrovia — Drenagem — Terra Indígena — Território Quilombola — Unidade de Conservação — Ponto de Referência

0 1000 2000 m

Localização no Estado:

Atuação da folha:

Coordenadas: Lat/Lon: -16.85 -43.39
Localização no repertório: IBGE/IBGE/IBGE

IMPLANTAÇÃO
Coordenação Técnica e Terceira Edição: CITE
Instituto Brasileiro de Geografia e Estatística
Unidade Estadual do IBGE
Coordenação: Centro de Documentação e Disseminação de Informação - CDDI

MAPA TERRESTRE
EDICAO: 06/2011

MINISTÉRIO DA ECONOMIA
INSTITUTO BRASILEIRO DE GEOGRAFIA E ESTATÍSTICA
A DIRETORIA DE GEOGRAFIA aplica a política de atualização de tabelas às unidades verificadas neste mapa.
Av. República do Chile, 50, Centro, Rio de Janeiro, RJ - CEP 20.031-170
Telefone: 0800 070 0709
© IBGE - DIREITOS DE REPRODUÇÃO RESERVADOS