

46°57'36.19"W 46°52'55.83"W 46°48'15.47"W 46°43'35.12"W 46°38'54.76"W 46°34'14.40"W

MAPA MUNICIPAL

LEGENDA

LIMITES	IDENTIFICAÇÃO	ELEMENTOS DE REFERÊNCIA
— Internacional	■ Quilômetro	— Estrada
— Estadual	■ Distrito	— Ferrovia
— Municipal	■ Aglomeração	— Drenagem
— Quilômetro	■ Terra Indígena	— Terra Indígena
— Substancial	■ Território Quilombola	— Território Quilombola
	■ UIC Unidade de Conservação	— Unidade de Conservação
	■ Cidade e Núcleo Urbano	— Ponto de Referência

INFORMAÇÕES DA SÍDE

Sistema de Coordenadas Geográficas
Sistema Geodésico de Referência: SIRGAS 2000

Coordenadas: Latitude: -18.18 Longitude: -48.81

Localidade de Referência: Lagamar

IMPLEMENTAÇÃO

Coordenação Técnica e Técnico: Coordenação de Estatística Territorial - CETI

Unidades Produtoras: Unidades Geográficas do IBGE

Distribuição: Centro de Documentação e Disseminação de Informação - CDDI

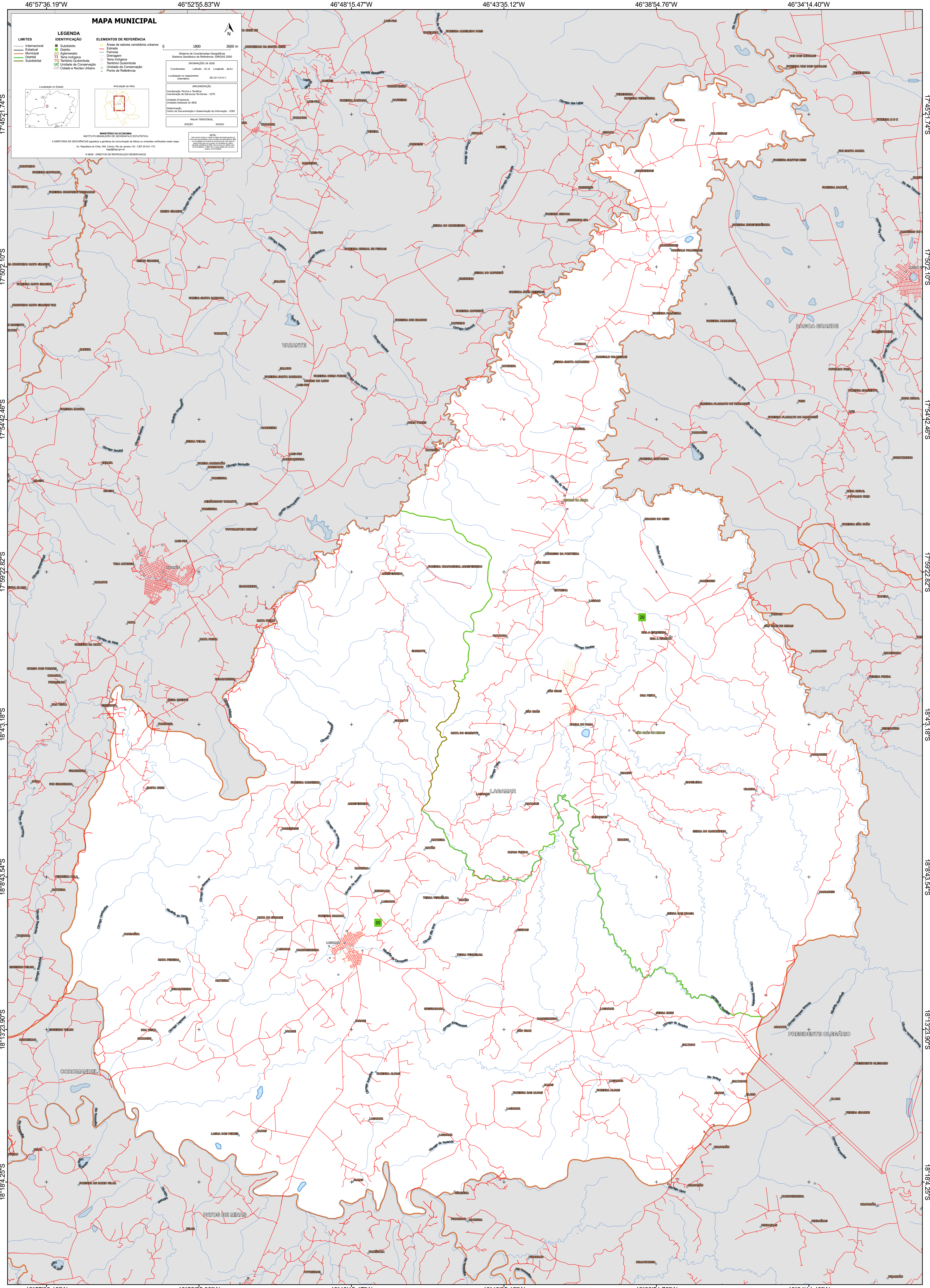
EDICÃO: 1403/2011

NOTA: Este mapa representa a situação geográfica atualizada em 2011. O IBGE não se responsabiliza por danos ou prejuízos decorrentes do uso indevido das informações aqui contidas.

© IBGE. DIREITOS DE REPRODUÇÃO RESERVADOS

17°45'21.74"S
17°50'21.10"S
17°54'42.46"S
17°59'22.82"S
18°4'3.18"S
18°8'43.54"S
18°13'23.90"S
18°18'4.25"S

17°45'21.74"S
17°50'21.10"S
17°54'42.46"S
17°59'22.82"S
18°4'3.18"S
18°8'43.54"S
18°13'23.90"S
18°18'4.25"S



46°57'36.19"W 46°52'55.83"W 46°48'15.47"W 46°43'35.12"W 46°38'54.76"W 46°34'14.40"W