

44°25'53.34"W

44°23'27.93"W

44°21'2.51"W

44°18'37.10"W

44°16'11.69"W

44°13'46.28"W

21°51'7.96"S

21°53'33.37"S

21°55'58.78"S

21°58'24.20"S

22°04'9.61"S

22°09'15.02"S

22°15'40.43"S

22°21'5.85"S

22°27'10.26"S

21°51'7.96"S

21°53'33.37"S

21°55'58.78"S

21°58'24.20"S

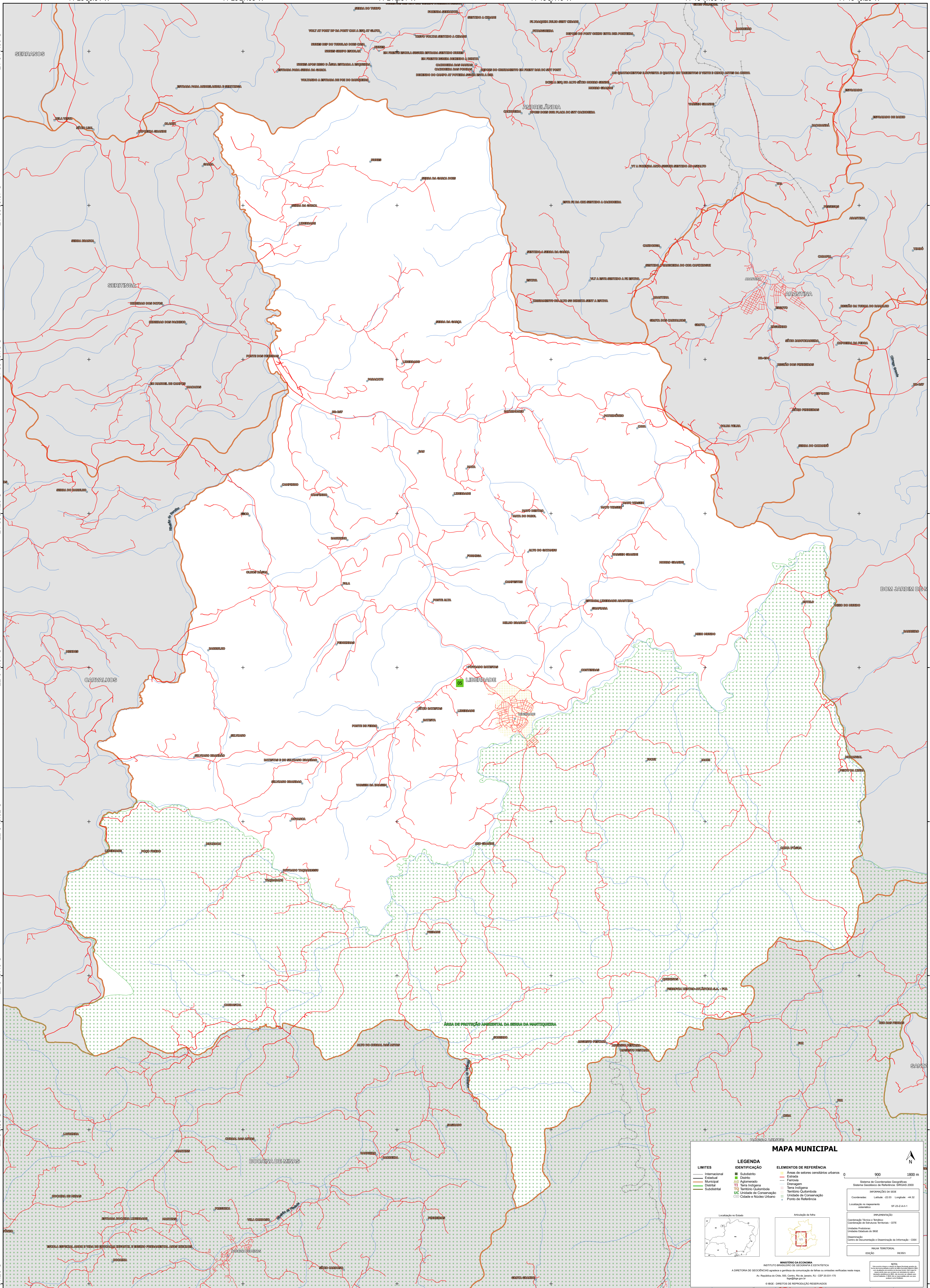
22°04'9.61"S

22°09'15.02"S

22°15'40.43"S

22°21'5.85"S

22°27'10.26"S



MAPA MUNICIPAL

LEGENDA	
LIMITES	IDENTIFICAÇÃO
— Internacional	■ Subdistrito
— Estadual	■ Distrito
— Municipal	■ Aglomerado
— Distrital	■ Terra Indígena
— Subdistrital	■ Território Quilombola
	■ Unidade de Conservação
	■ Cidade e Núcleo Urbano
	■ Ponto de Referência
	■ Área de setores censitários urbanos
	■ Estação
	■ Ferrovia
	■ Estrada
	■ Terra Indígena
	■ Território Quilombola
	■ Unidade de Conservação
	■ Cidade e Núcleo Urbano
	■ Ponto de Referência

MINISTÉRIO DA ECONOMIA
INSTITUTO BRASILEIRO DE GEOGRAFIA E ESTATÍSTICA
A DIRETORIA DE GEODÉSIA apóia e presta a consultoria de todos os trabalhos realizados neste mapa.
Av. Paqueta de Carvalho, 50, Centro, Rio de Janeiro, RJ - CEP 20.031-170
Telefone: 51 4111

NOTAS:
Este mapa foi elaborado a partir dos dados do Censo Demográfico de 2000, atualizados com os dados do Censo de 2010.
Este mapa não deve ser utilizado para fins de planejamento urbano ou regional sem a aprovação prévia do IBGE.

COORDENADAS: UTM, Datum: SAD 69, Zona: 18S, Escala: 1:50.000

PROJEÇÃO: UTM, Datum: SAD 69, Zona: 18S, Escala: 1:50.000

MAPA TERRITORIAL: IBGE/2011

IBGE