

42°7'24.67"W

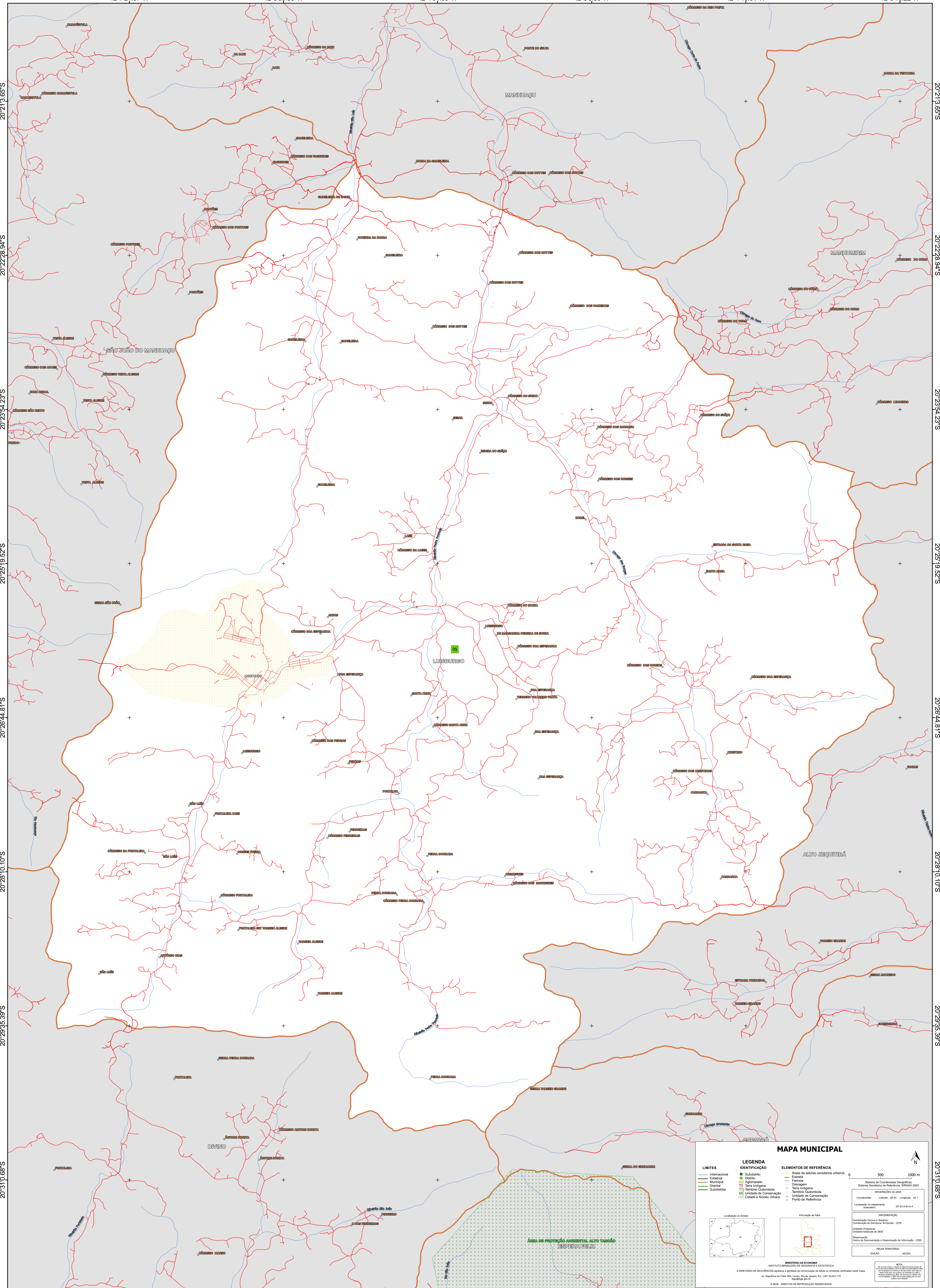
42°5'59.38"W

42°4'34.09"W

42°3'8.80"W

42°1'43.51"W

42°0'18.22"W



20°21'13.65"S  
20°22'28.94"S  
20°23'54.23"S  
20°25'19.52"S  
20°26'44.81"S  
20°28'10.10"S  
20°29'35.39"S  
20°31'0.68"S

20°21'3.69"S  
20°22'28.94"S  
20°23'54.23"S  
20°25'19.52"S  
20°26'44.81"S  
20°28'10.10"S  
20°29'35.39"S  
20°31'0.68"S

42°7'24.67"W

42°5'59.38"W

42°4'34.09"W

42°3'8.80"W

42°1'43.51"W

42°0'18.22"W

**MAPA MUNICIPAL**

**LEGENDA**

<b>LIMITES</b>	<b>IDENTIFICAÇÃO</b>	<b>ELEMENTOS DE REFERÊNCIA</b>
— Internacional	■ Subdistrito	■ Área de setores censitários urbanos
— Estadual	■ Distrito	— Estrada
— Municipal	■ Aglomeração	— Ferrovia
— Distrital	■ Terra Indígena	— Dragagem
— Submunicipal	■ Território Quilombola	— Terra Indígena
	■ UC Unidade de Conservação	— Território Quilombola
	■ Casarão e Núcleo Urbano	— Unidade de Conservação
		— Ponto de Referência

Localização no Estado:

Ativação da folha:

0 500 1000 m

Sistema de Coordenadas Geográficas  
Sistema Geodésico de Referência: SIFRAS 2000  
Datum: Spheroid  
Projecção: MERCATOR (U.T.M.)  
Coordenadas: Latt: 20.44 Longitude: -42.1  
Localização no repertório  
sistemático: SF 20 x B 04

IMPLEMENTAÇÃO  
Coordenação Técnica e Técnica:  
Coordenação de Estatísticas Territoriais - CETE  
Unidade Executora:  
Unidade Executora do IBGE  
Determinação:  
Centro de Documentação e Disseminação de Informação - CDDI

MAPA TERRITORIAL  
EDICAO: 06/2021

**MINISTÉRIO DA ECONOMIA**  
INSTITUTO BRASILEIRO DE GEOGRAFIA E ESTATÍSTICA  
A DIRETORIA DE GEOCIÊNCIAS apóia e participa da elaboração de tabelas cujas unidades verificadas neste mapa.  
Av. República do Chile, 500, Centro, Rio de Janeiro, RJ - CEP 20.031-170  
Telefone: 021-2509-1000  
© IBGE. DIREITOS DE REPRODUÇÃO RESERVADOS