

45°59'16.07"W

45°52'16.95"W

45°45'17.82"W

45°38'18.69"W

45°31'19.56"W

45°24'20.43"W

19°40'32.85"S

19°47'31.98"S

19°54'31.11"S

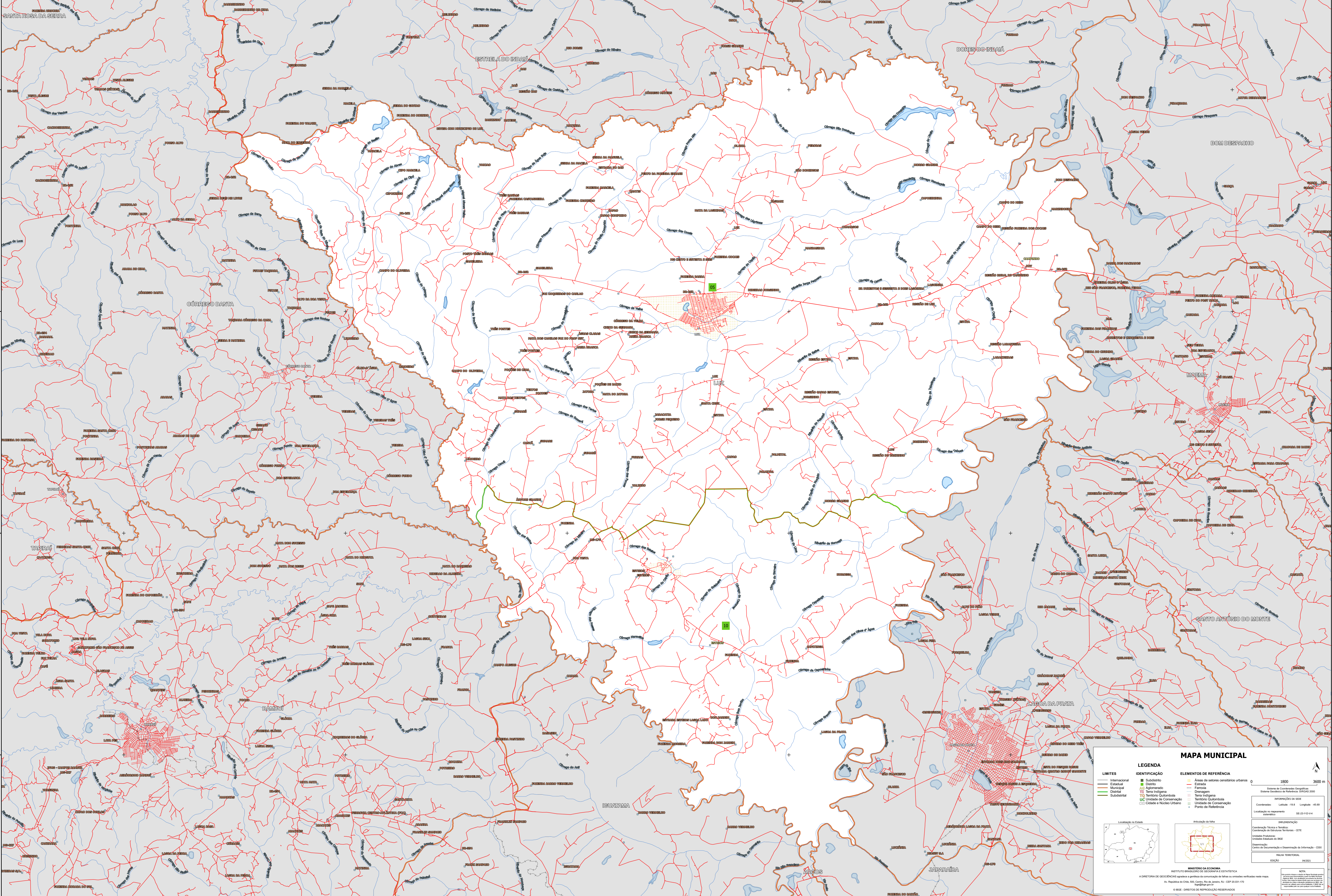
20°1'30.24"S

19°40'32.85"S

19°47'31.98"S

19°54'31.11"S

20°1'30.24"S



MAPA MUNICIPAL

LIMITES	IDENTIFICAÇÃO	ELEMENTOS DE REFERÊNCIA
Internacional	Subdistrito	Áreas de setores censitários urbanos
Estadual	Distrito	Estação
Municipal	Adm. Aferido	Ferrovia
Quilombola	Terra Indígena	Drenagem
Sociedade	Terra Indígena	Terra Indígena
	Unidade de Conservação	Território Quilombola
	Cidade e Núcleo Urbano	Unidade de Conservação
		Ponto de Referência

LEGENDA

LIMITES

- Internacional
- Estadual
- Municipal
- Quilombola
- Sociedade

IDENTIFICAÇÃO

- Subdistrito
- Distrito
- Adm. Aferido
- Terra Indígena
- Terra Indígena
- Unidade de Conservação
- Cidade e Núcleo Urbano

ELEMENTOS DE REFERÊNCIA

- Áreas de setores censitários urbanos
- Estação
- Ferrovia
- Drenagem
- Terra Indígena
- Território Quilombola
- Unidade de Conservação
- Ponto de Referência

MINISTÉRIO DA ECONOMIA
INSTITUTO BRASILEIRO DE GEOGRAFIA E ESTATÍSTICA
A DIRETORIA DE GEOLOGIA, GEOPORTUGUÊS E GEOTECNIA DESENVOLVEU ESTE MAPA.
Av. República do Chile, 900, Centro, Rio de Janeiro, RJ - CEP 20.031-150
IBGE - DIREITOS DE REPRODUÇÃO RESERVADOS