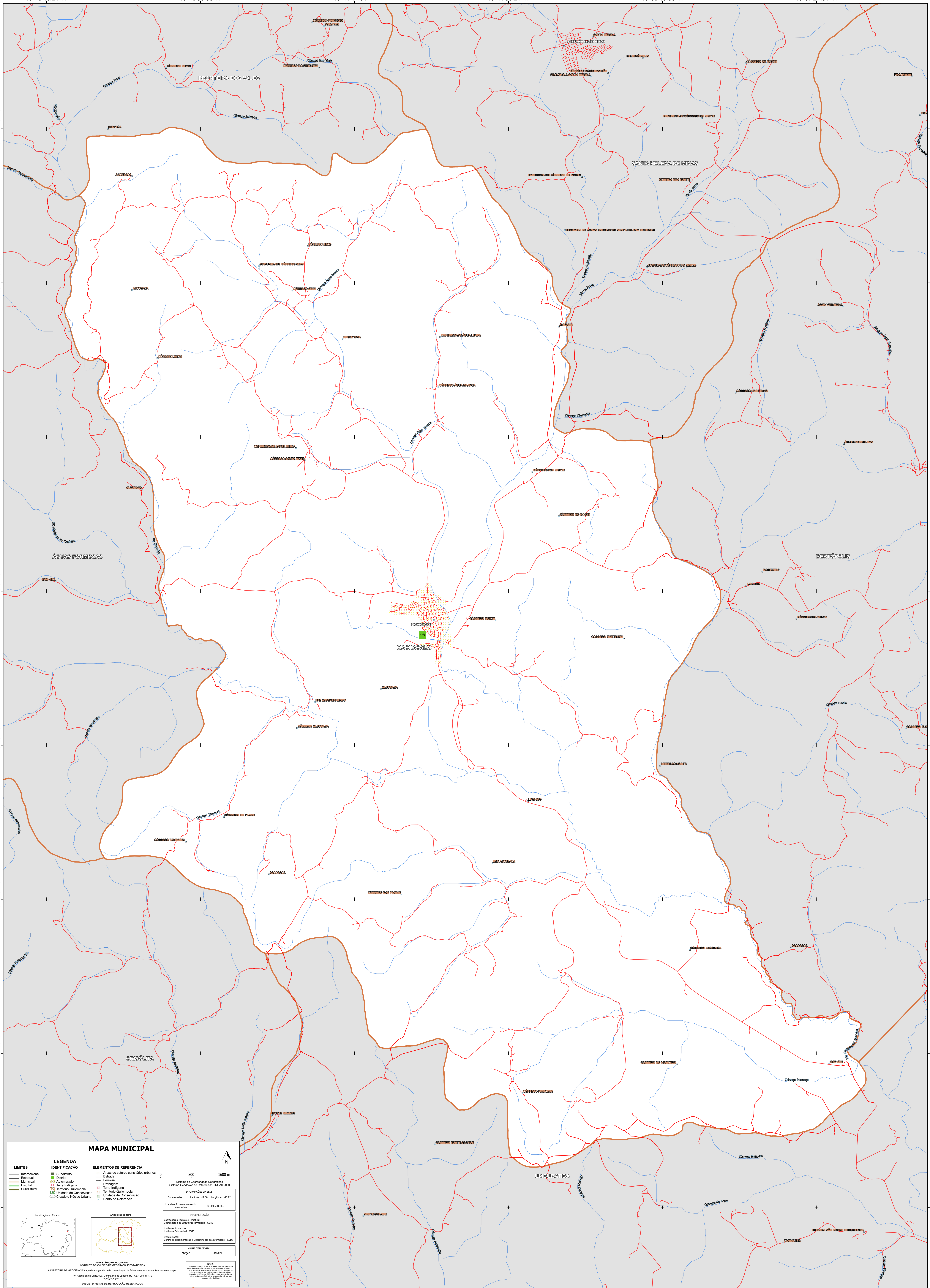


40°48'46.24"W 40°46'30.58"W 40°44'14.91"W 40°41'59.24"W 40°39'43.58"W 40°37'27.91"W

16°57'29.68"S
16°59'45.35"S
17°21'02"S
17°41'16.68"S
17°59'32.35"S
17°11'3.68"S
17°13'19.35"S

16°57'29.68"S
16°59'45.35"S
17°21'02"S
17°41'16.68"S
17°59'32.35"S
17°11'3.68"S
17°13'19.35"S



MAPA MUNICIPAL

LIMITES	LEGENDA	ELEMENTOS DE REFERÊNCIA
— Internacional — Estadual — Municipal — Distrital — Submunicipal	■ Subdistrito ■ Distrito ■ Aglomeração Urbana ■ Terra Indígena ■ Território Quilombola ■ UC Unidade de Conservação ■ Cidade e Núcleo Urbano	■ Área de setores censitários urbanos ■ Estrada — Ferrovia — Caminho — Terra Indígena — Território Quilombola — Unidade de Conservação — Ponto de Referência

0 800 1600 m

Sistema de Coordenadas Geográficas
Sistema Geodésico de Referência SIBRAS 2000

Informações da SCSZ
Coordenadas: Latitude: -17.08 Longitude: -43.72
Localização no mapa: SE 24-V-C-01-2

CONTROLE DE QUALIDADE
Coordenação Técnica e Técnica: Coordenação de Estatística Territorial - CETE
Unidade Executora: Unidade Estadual do IBGE
Responsável: Centro de Documentação e Disseminação de Informação - CDDI

PAUSA TERRITORIAL
EDIÇÃO: 04/2023

NOTA:
Este mapa foi elaborado com base em dados fornecidos pelo IBGE e outros órgãos competentes. O IBGE não se responsabiliza por eventuais erros ou omissões. Este mapa não deve ser utilizado para fins legais ou administrativos sem a devida autorização do IBGE.

MINISTÉRIO DA ECONOMIA
INSTITUTO BRASILEIRO DE GEOGRAFIA E ESTATÍSTICA
A DIRETORIA DE GEOLOGIA SIGEAS é responsável pela atualização de dados e pela elaboração deste mapa.
Av. República do Chile, 555, Centro, Rio de Janeiro, RJ - CEP 20.031-170
© IBGE - DIREITOS DE REPRODUÇÃO RESERVADOS