

46°4'37.85"W

45°59'40.05"W

45°54'42.24"W

45°49'44.44"W

45°44'46.63"W

45°39'48.82"W

21°35'27.32"S

21°40'25.13"S

21°45'22.94"S

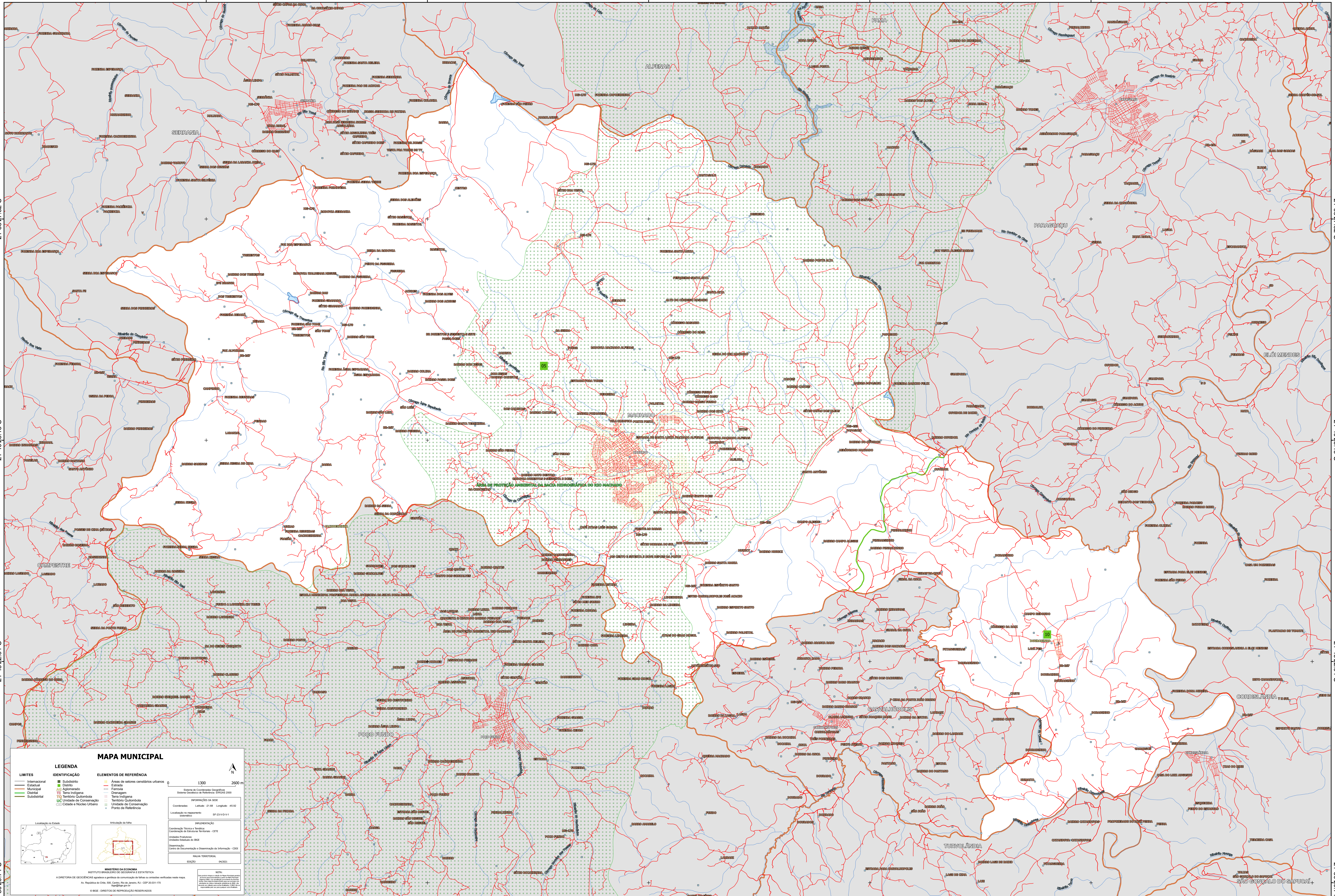
21°50'20.74"S

21°35'27.32"S

21°40'25.13"S

21°45'22.94"S

21°50'20.74"S



MAPA MUNICIPAL

LIMITES	IDENTIFICAÇÃO	ELEMENTOS DE REFERÊNCIA
— Internacional	■ Subdistrito	■ Área de setores censitários urbanos
— Municipal	■ Distrito	— Estrada
— Estadual	■ Aglomerado	— Ferrovia
— Subdistrital	■ Terra Indígena	— Drenagem
	■ Terra Indígena	— Terra Indígena
	■ Unidade de Conservação	■ Território Quilombola
	■ Cidades e Núcleo Urbano	■ Unidade de Conservação
		■ Ponto de Referência

LEGENDA

IDENTIFICAÇÃO

ELEMENTOS DE REFERÊNCIA

1300 2500 m

Sistema de Coordenadas Geográficas
Sistema Geocêntrico de Referência: SIRGAS 2000

Projeção de UTM
Datum: SAD 69
Escala: 1:50.000

Coordenadas: Lat: 21.6718 Long: -46.0825

Localização no mapa: SP-29-V-D-1

IMPRESSÃO

Coordenação Técnica: Instituto Brasileiro de Geografia e Estatística - IBGE

Coordenação de Edições Territoriais - CET

Unidade Executora: Instituto Brasileiro de Geografia e Estatística - IBGE

Coordenação de Documentação e Disseminação de Informação - CDDI

Centro de Documentação e Disseminação de Informação - CDDI

MAQUETA TERRITORIAL

EDICIÓN: 06/2021

MINISTÉRIO DA ECONOMIA
INSTITUTO BRASILEIRO DE GEOGRAFIA E ESTATÍSTICA
A DIRETORIA DE GEOLOGIA, AGULHAS E GESTÃO DE INFORMAÇÃO DE TERRENAS UNIDADES TERRITORIAIS NA REPA.
Av. República de Chile, 100, Centro, Rio de Janeiro, RJ - CEP 20.031-110
IBGE - DIREITOS DE REPRODUÇÃO RESERVADOS