

42°18'35.02"W

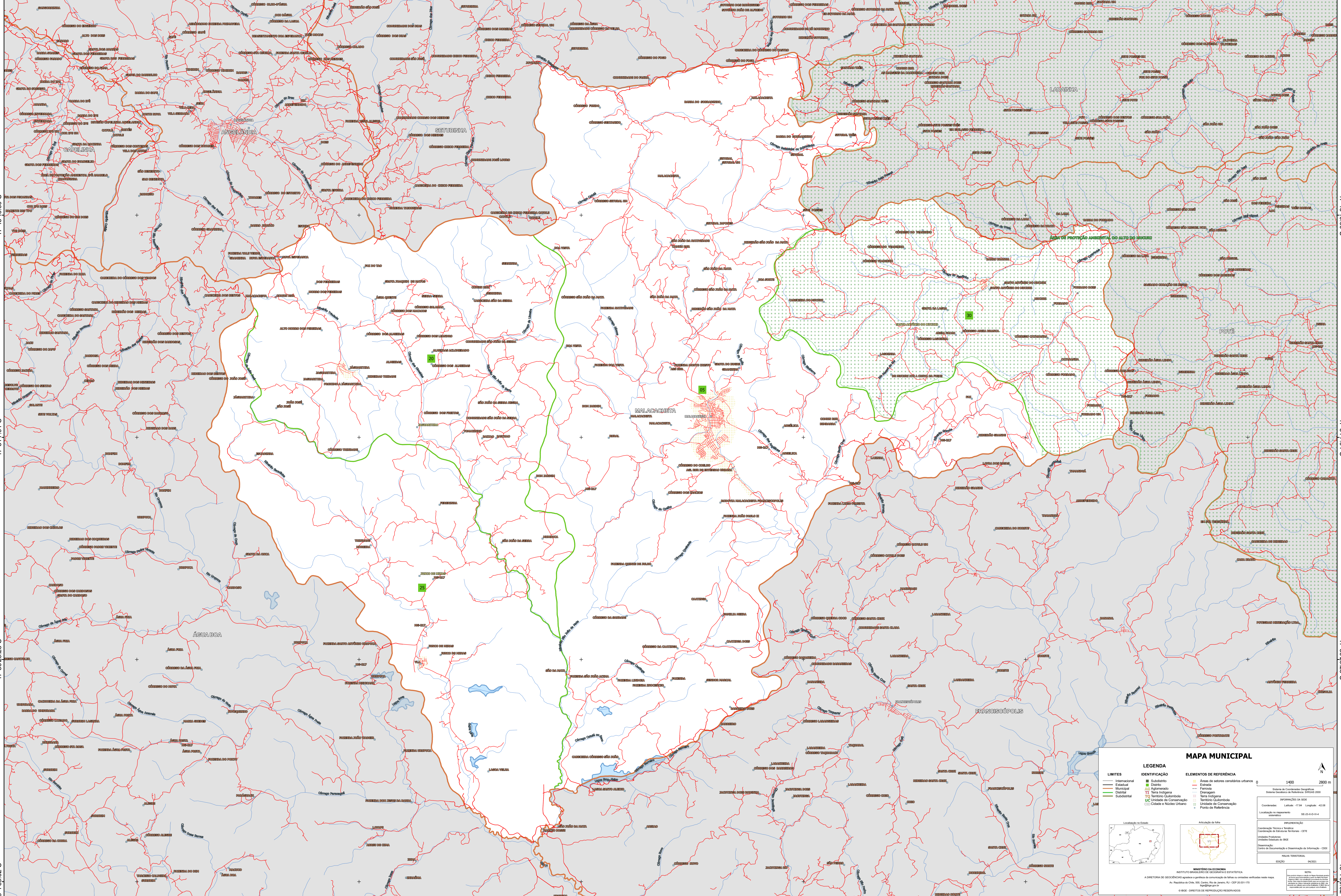
42°13'13.68"W

42°7'52.34"W

42°2'31.00"W

41°57'9.66"W

41°51'48.32"W



### MAPA MUNICIPAL

LIMITES	IDENTIFICAÇÃO	ELEMENTOS DE REFERÊNCIA
Internacional	Subdistrito	Áreas de setores censitários urbanos
Estadual	Município	Distrito
Municipal	Agglomerado	Estação
Distrital	Terra Indígena	Ferrovias
Subdistrital	UC - Unidade de Conservação	Canal
	Cidade e Núcleo Urbano	Terra Indígena
		Território Quilombola
		Unidade de Conservação
		Ponto de Referência

**LEGENDA**

**LIMITES**

- Internacional
- Estadual
- Municipal
- Distrital
- Subdistrital

**IDENTIFICAÇÃO**

- Subdistrito
- Município
- Agglomerado
- Terra Indígena
- UC - Unidade de Conservação
- Cidade e Núcleo Urbano

**ELEMENTOS DE REFERÊNCIA**

- Áreas de setores censitários urbanos
- Distrito
- Estação
- Ferrovias
- Canal
- Terra Indígena
- Território Quilombola
- Unidade de Conservação
- Ponto de Referência

1400 2800 m

Sistema de Coordenadas Geográficas  
Sistema Geodésico de Referência: SIRGAS 2000  
PROJEÇÃO DA SIEDE  
Localização no mapa: SE-23 X O-V-4

IMPRESSÃO  
Coordenação Técnica: Fundação  
Coordenação de Estudos Territoriais - CETE  
Unidade Produtora:  
Unidade de Referência: IBGE  
Observação:  
Centro de Documentação e Disseminação de Informação - CDDI  
MUNICÍPIO: MALACACHETA  
EDICÃO: 06/2011

MINISTÉRIO DA ECONOMIA  
INSTITUTO BRASILEIRO DE GEOGRAFIA E ESTATÍSTICA  
A DIRETORIA DE GEOLOGIA, AGUAS E GESTÃO DE COMBUSTÍVEIS E ENERGIA ELÉTRICA  
Av. Rio Branco nº 150, Centro, Rio de Janeiro, RJ - CEP 20.031-170  
Telefone: 51 2500-0000  
© IBGE - DIREITOS DE REPRODUÇÃO RESERVADOS