

44°23'9.96"W

44°16'41.17"W

44°10'12.39"W

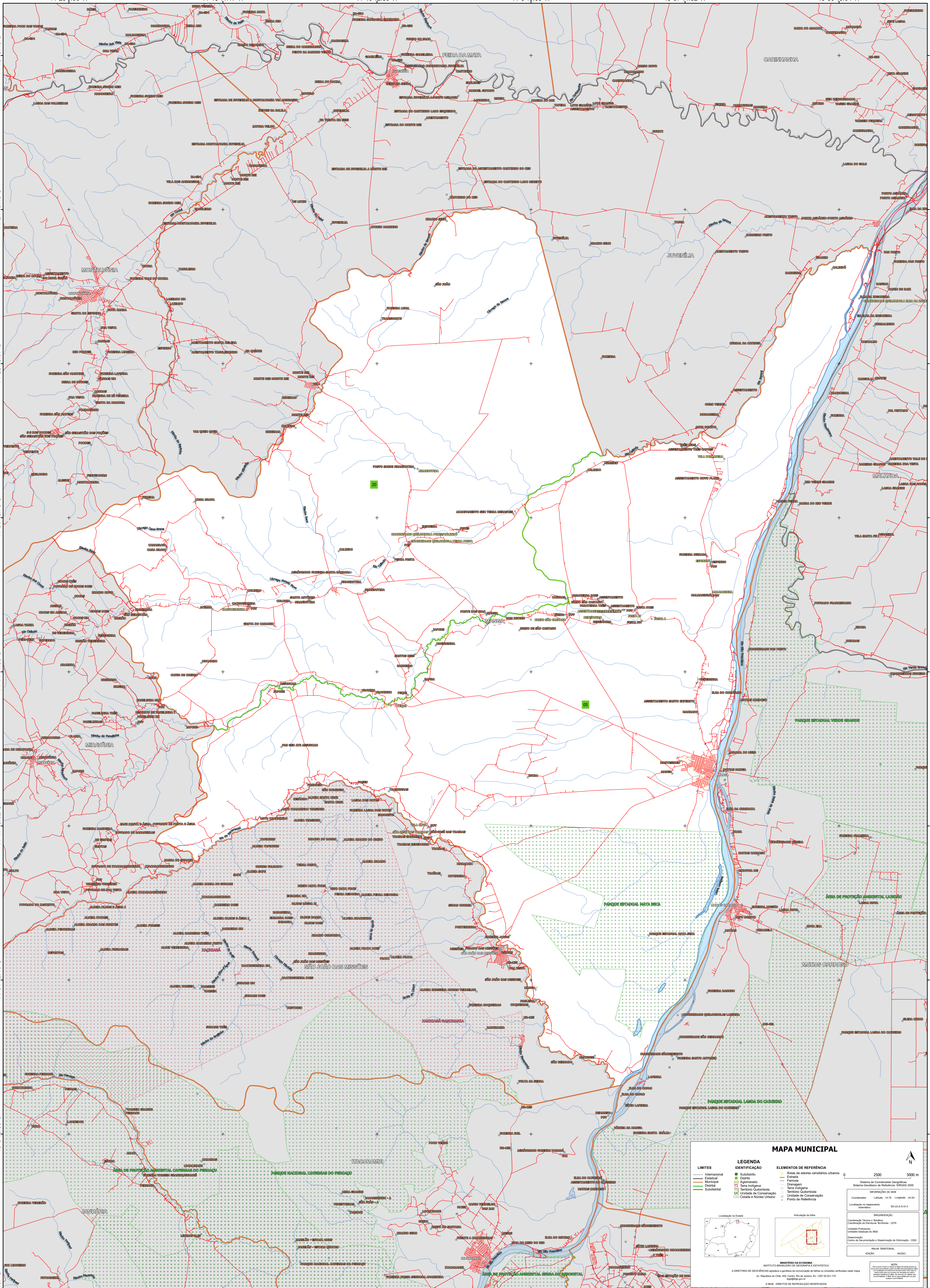
44°3'43.60"W

43°57'14.82"W

43°50'46.04"W

14°15'19.40"S
14°21'48.18"S
14°28'16.97"S
14°34'45.75"S
14°41'14.53"S
14°47'43.32"S
14°54'12.10"S
15°00'40.89"S
15°07'09.67"S

14°15'19.40"S
14°21'48.18"S
14°28'16.97"S
14°34'45.75"S
14°41'14.53"S
14°47'43.32"S
14°54'12.10"S
15°00'40.89"S
15°07'09.67"S



MAPA MUNICIPAL

LIMITES	LEGENDA	ELEMENTOS DE REFERÊNCIA
<ul style="list-style-type: none">— Internacional— Estadual— Municipal— Distrito— Subdistrito	<ul style="list-style-type: none">■ Subdistrito■ Distrito■ Aglomerado■ Terra Indígena■ Território Quilombola■ UC Unidade de Conservação■ Canteiro e Núcleo Urbano■ Pontos de Referência	<ul style="list-style-type: none">■ Áreas de setores censitários urbanos— Estrada— Ferrovia— Drenagem— Terra Indígena— Território Quilombola— Unidade de Conservação— Canteiro e Núcleo Urbano— Pontos de Referência

0 2500 5000 m

Sistema de Coordenadas Geográficas
Datum: Geóide de 1974
Proj.: UTM
Fuso: 22S
Escala: 1:50.000

Coordenadas: Lat: -14.78; Long: -43.83

Localização no mapa: 50.33.41.93

Coordenadas: Lat: -14.78; Long: -43.83

Coordenação Técnica e Terceira Edição: CITE

Coordenação de Elaboração Terceira Edição: CITE

Unidade Executora: IBGE

Elaboração: CITE

Diagramação: CITE

Ministério da Economia
Instituto Brasileiro de Geografia e Estatística
A Diretoria de Geodésia aprova e publica a cartografia de base de referência geográfica em nome do Brasil.
Av. República do Chile, 650, Centro, Rio de Janeiro, RJ - CEP 20531-170
Telefone: (21) 2502-1111
© IBGE - DIREITOS DE REPRODUÇÃO RESERVADOS

44°23'9.96"W

44°16'41.17"W

44°10'12.39"W

44°3'43.60"W

43°57'14.82"W

43°50'46.04"W

15°07'09.67"S

15°07'09.67"S