

42°12'9.66"W

42°9'8.36"W

42°6'7.06"W

42°3'5.76"W

42°0'4.46"W

41°57'3.16"W

19°59'36.22"S

20°2'37.53"S

20°5'38.83"S

20°8'40.13"S

20°11'41.43"S

20°14'42.73"S

20°17'44.03"S

20°20'45.33"S

19°59'36.22"S

20°2'37.53"S

20°5'38.83"S

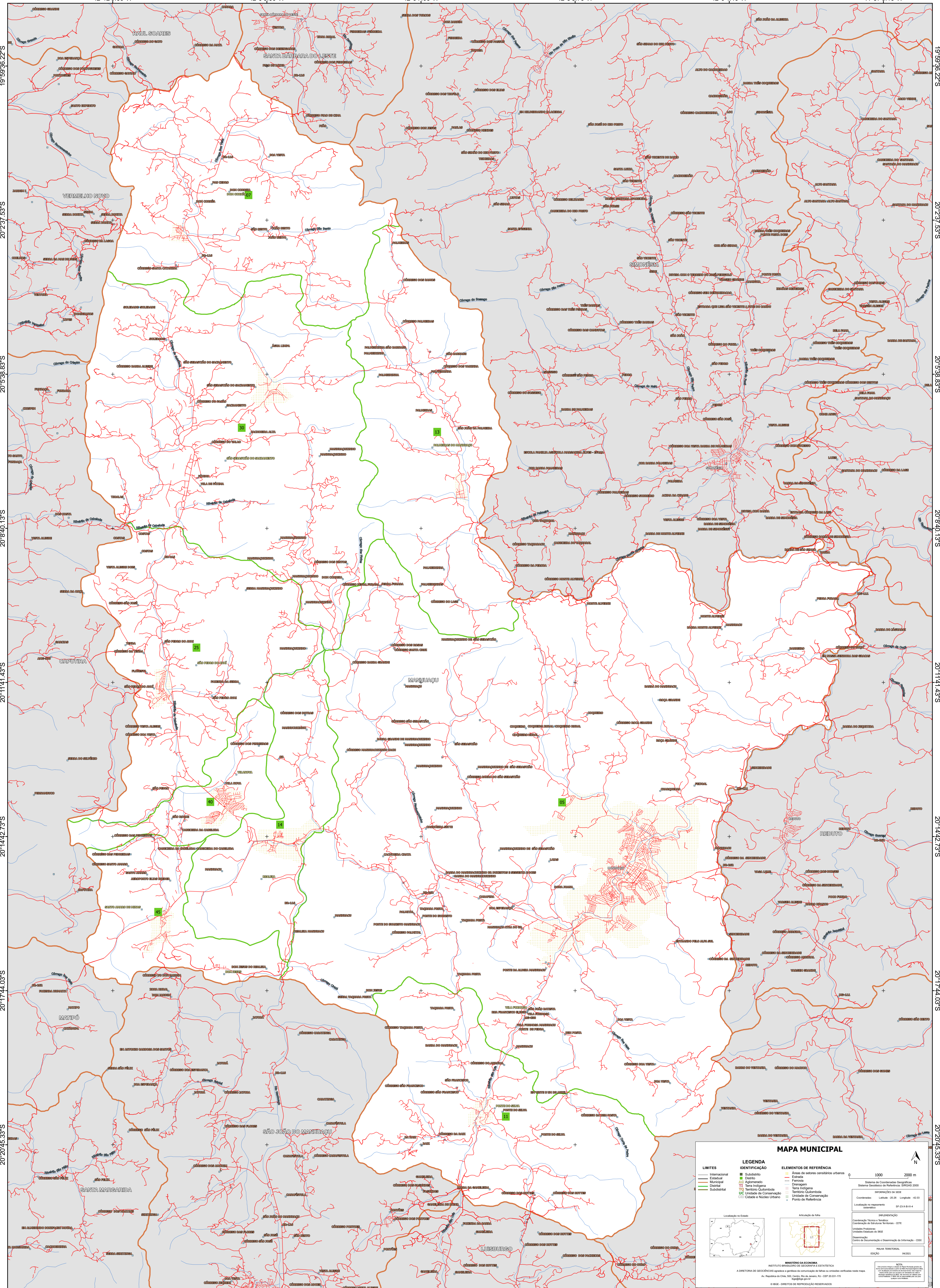
20°8'40.13"S

20°11'41.43"S

20°14'42.73"S

20°17'44.03"S

20°20'45.33"S



MAPA MUNICIPAL

LIMITES	
—	Internacional
—	Estadual
—	Municipal
—	Distrital
—	Submunicipal

LEGENDA	
■	Subdistrito
■	Distrito
■	Agglomerado
■	Chapão
■	Terra Indígena
■	Território Quilombola
■	Unidade de Conservação
■	Cidade e Núcleo Urbano

ELEMENTOS DE REFERÊNCIA	
■	Áreas de setores censitários urbanos
■	Estação
■	Ferrovia
■	Drenagem
■	Terra Indígena
■	Território Quilombola
■	Unidade de Conservação
■	Cidade e Núcleo Urbano

0 1000 2000 m

Sistema de Coordenadas Geográficas
Sistema Geodésico de Referência: SIFRAS 2000
Datum: Spheroidal
Projeção: UTM
Unidade Espacial de Medida: metros
Coordenadas: Latitude: 20.35 Longitude: -42.03
Localização no referencial: SIF 3139409

IMPLEMENTAÇÃO
Coordenação: Tereza e Tereza
Coordenação de Elaboração: Teresina - CITE
Instituto Brasileiro de Geografia e Estatística - IBGE
Elaboração: Centro de Informação e Disseminação de Informação - CIDI

MINISTÉRIO DA ECONOMIA
INSTITUTO BRASILEIRO DE GEOGRAFIA E ESTATÍSTICA
A DIRETORIA DE GEOGRAFIA elabora e publica as produções de base de informações verificadas neste mapa.
Av. República de Chile, 500, Centro, Rio de Janeiro, RJ - CEP 20.031-170
Telefone: 51
© IBGE. DIREITOS DE REPRODUÇÃO RESERVADOS

42°12'9.66"W

42°9'8.36"W

42°6'7.06"W

42°3'5.76"W

42°0'4.46"W

41°57'3.16"W