

41°18'42.30"W

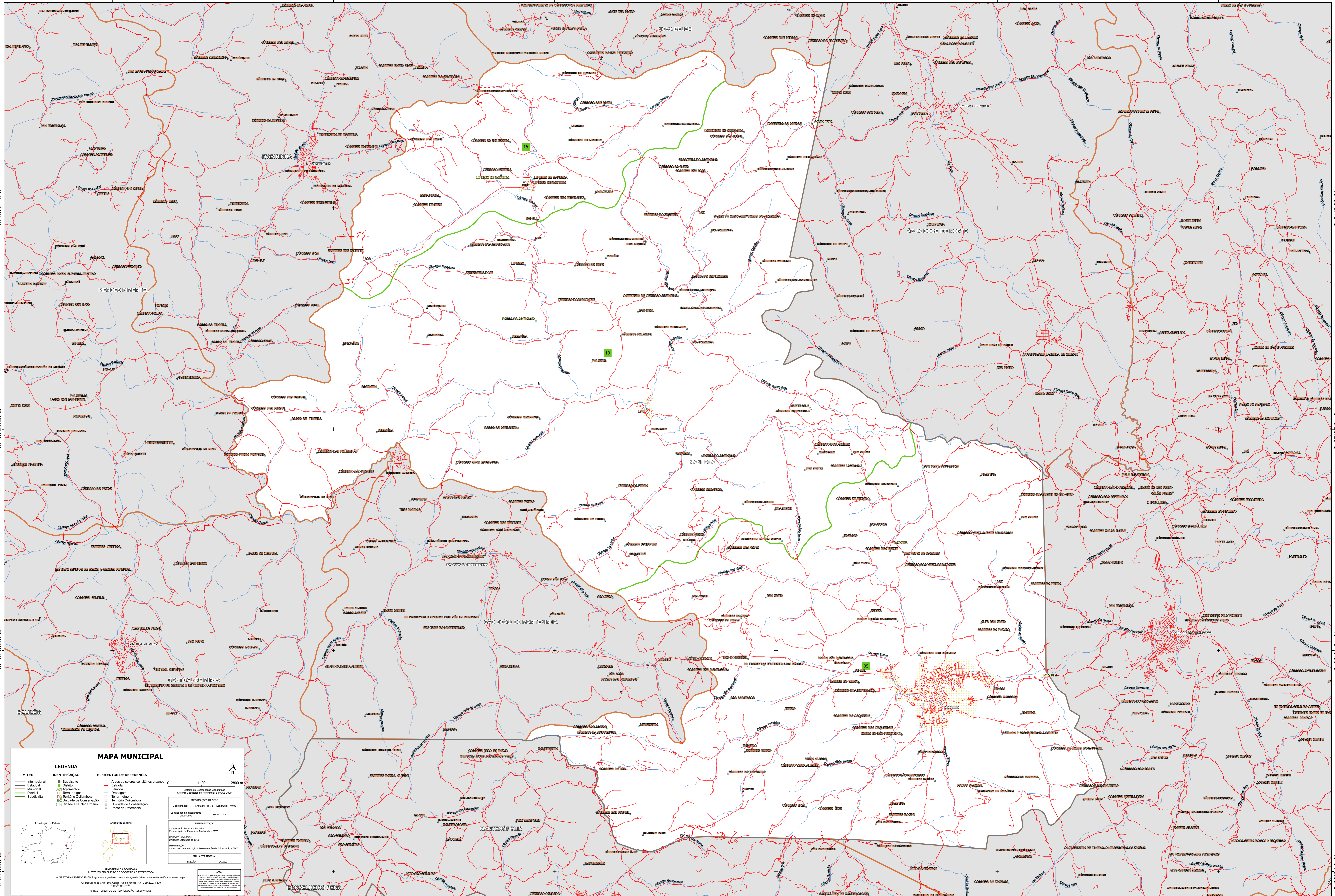
41°13'25.20"W

41°8'8.09"W

41°2'50.99"W

40°57'33.88"W

40°52'16.78"W



18°35'9.18"S

18°40'26.29"S

18°45'43.39"S

18°51'10.50"S

18°35'9.18"S

18°40'26.29"S

18°45'43.39"S

18°51'10.50"S

### MAPA MUNICIPAL

LEGENDA		ELEMENTOS DE REFERÊNCIA	
—	Limite Internacional	■	Áreas de setores censitários urbanos
—	Limite Municipal	■	Distrito
—	Limite Distrital	■	Estação
—	Limite Subdistrital	■	Fazenda
■	Subdistrito	■	Terça Indígena
■	Distrito	■	Terminação Indígena
■	Estação	■	Território Quilombola
■	Fazenda	■	Unidade de Conservação
■	Terça Indígena	■	Cidade e Núcleo Urbano
■	Terminação Indígena	■	Ponto de Referência
■	Território Quilombola		
■	Unidade de Conservação		
■	Cidade e Núcleo Urbano		
■	Ponto de Referência		

**IMPRESSÃO**  
Coordenação Técnica e Gráfica: Coordenação de Estatística Territorial - CETE  
Unidade Executora: Instituto Brasileiro de Geografia e Estatística - IBGE  
Observação: Centro de Documentação e Disseminação de Informação - CDDI

**MINISTÉRIO DA ECONOMIA**  
INSTITUTO BRASILEIRO DE GEOGRAFIA E ESTATÍSTICA  
A COORDENADORIA DE GEOGRÁFICA planeja e gerencia a produção de mapas em unidades web/interativas.  
Av. República do Chile, 100, Centro, Rio de Janeiro, RJ - CEP 20131-110  
Telefone: (51) 3384-3100  
© IBGE - DIREITOS DE REPRODUÇÃO RESERVADOS

41°18'42.30"W

41°13'25.20"W

41°8'8.09"W

41°2'50.99"W

40°57'33.88"W

40°52'16.78"W