

43°9'19.95"W

43°5'54.44"W

43°2'28.94"W

42°59'3.44"W

42°55'37.94"W

42°52'12.43"W

18°25'1.83"S

18°26'17.33"S

18°29'42.83"S

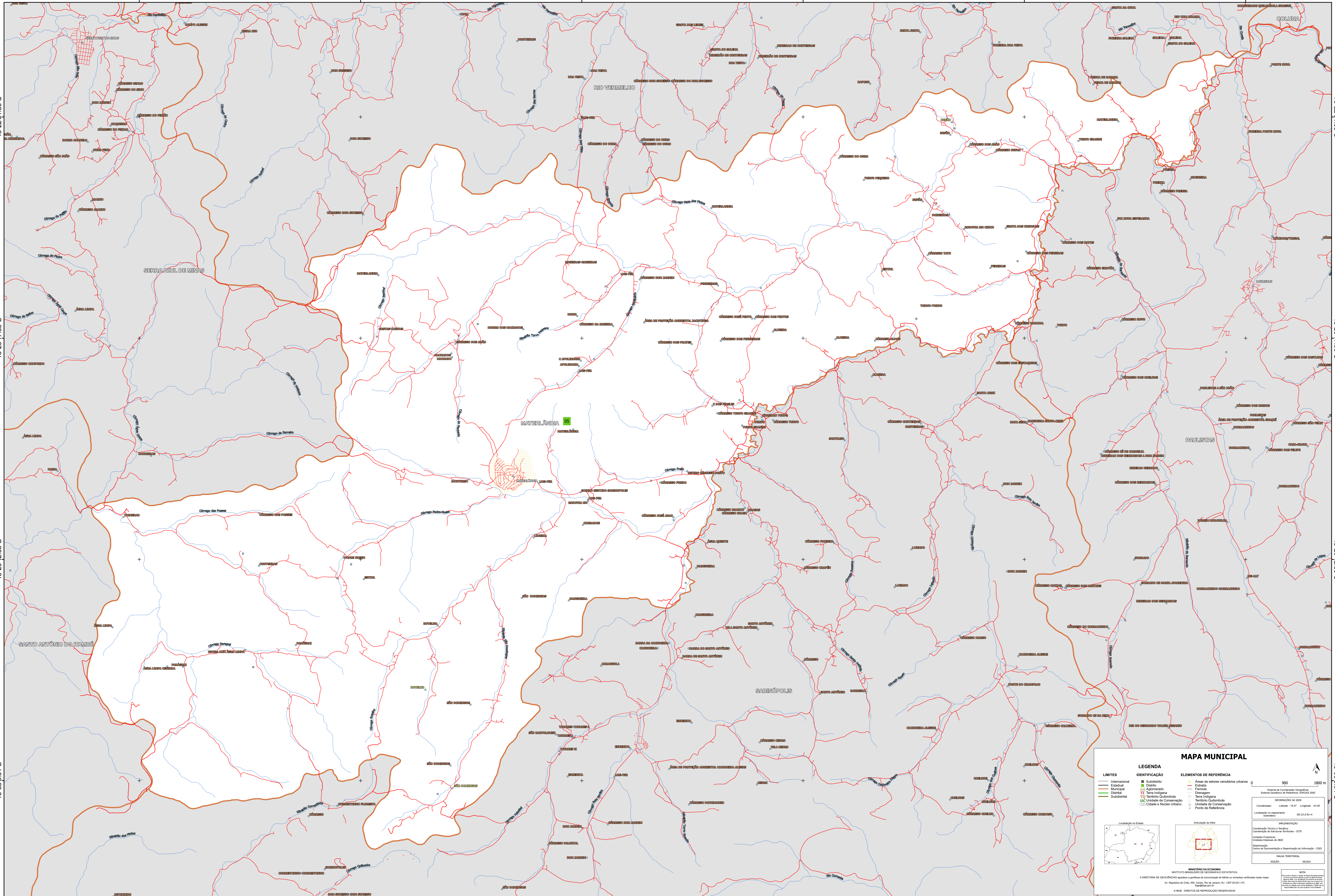
18°33'8.34"S

18°25'1.83"S

18°26'17.33"S

18°29'42.83"S

18°33'8.34"S



### MAPA MUNICIPAL

LIMITES	LEGENDA	ELEMENTOS DE REFERÊNCIA
— Internacional	■ Subdistrito	■ Áreas de setores censitários urbanos
— Estadual	■ Distrito	— Estrada
— Municipal	■ Adm. Especial	— Ferrovia
— Distrital	■ Terra Indígena	— Drenagem
— Subdistrital	■ Terr. Quilombola	— Terra Indígena
	■ UIC Unidade de Conservação	— Território Quilombola
	■ Unidade de Conservação	■ Ponto de Referência
	■ Cidade e Núcleo Urbano	

**MINISTÉRIO DA ECONOMIA**  
INSTITUTO BRASILEIRO DE GEOGRAFIA E ESTATÍSTICA  
A DIRETORIA DE GEOGRAFIA responde a pedidos de informações de dados ou imagens verificadas nesta mapa.  
Av. República do Chile, 105, Centro, Rio de Janeiro, RJ - CEP 20.031-110  
IBGE - DIRETÓRIO DE REPRODUÇÃO RESERVADOS

**COORDENADAS DA CIDADE**  
Coordenadas Geográficas  
Sistema Geodésico de Referência: SBRAS 2000  
Coordenadas: Latitud: -18.47 Longitud: -43.05  
Localização no mapa: IBGE 2014

**INFORMAÇÕES**  
Coordenação Técnica: IBGE  
Coordenação de Edições: IBGE - CITE  
Unidade Produtora: Instituto Brasileiro de Geografia e Estatística  
Coordenação de Documentação e Disseminação de Informação: COOI  
Mídia: TERRESTRE  
Edição: 06/2011

**NOTA:**  
Este mapa não deve ser usado para fins de planejamento urbano ou rural sem a aprovação prévia do IBGE.  
Este mapa não deve ser usado para fins de planejamento urbano ou rural sem a aprovação prévia do IBGE.