

41°41'2.07"W

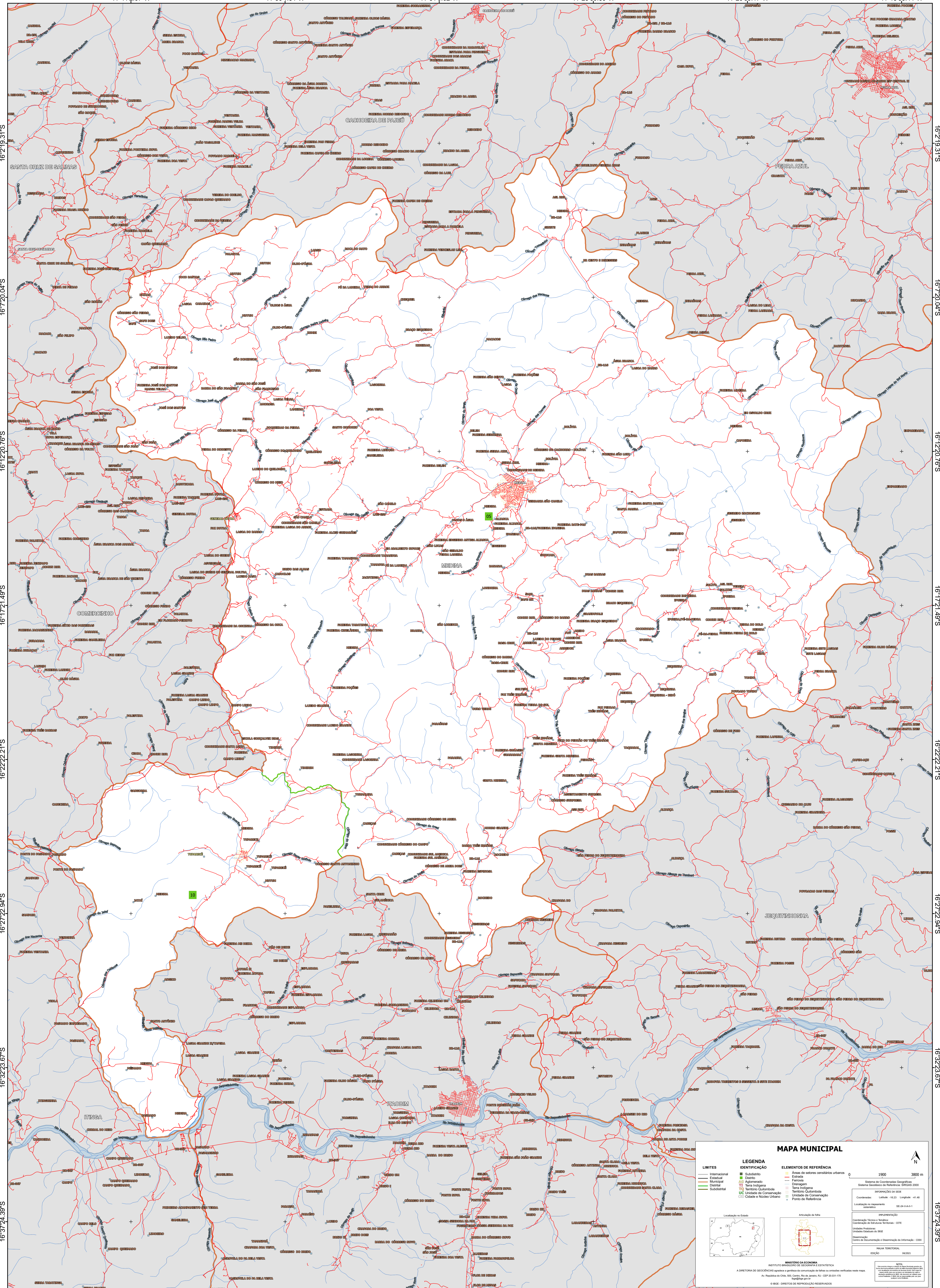
41°36'1.34"W

41°31'0.62"W

41°25'59.89"W

41°20'59.17"W

41°15'58.44"W



41°41'2.07"W

41°36'1.34"W

41°31'0.62"W

41°25'59.89"W

41°20'59.17"W

41°15'58.44"W

MAPA MUNICIPAL

LIMITES	LEGENDA	ELEMENTOS DE REFERÊNCIA
<ul style="list-style-type: none">— Internacional— Estadual— Municipal— Distrital— Submunicipal	<ul style="list-style-type: none">■ Subdênto■ Distrito■ Aglomerado■ Terra Indígena■ Território Quilombola■ UC Unidade de Conservação■ Classe e Nucleo Urbano	<ul style="list-style-type: none">■ Área de setores censitários urbanos■ Ferrovia— Drenagem■ Terra Indígena■ Território Quilombola■ Unidade de Conservação■ Classe e Nucleo Urbano

0 1900 3800 m

Localização no Estado

Atuação da Rede

Coordenadas: Lat: -15.24 S Long: -41.68 W

Localização no referencial SERRA

IBGE - INSTITUTO BRASILEIRO DE GEOGRAFIA E ESTATÍSTICA

MINISTÉRIO DA ECONOMIA

INSTITUTO BRASILEIRO DE GEOGRAFIA E ESTATÍSTICA

A DIRETORIA DE GEOCIÊNCIAS aplica a política de atualização de dados às unidades verificadas neste mapa.

Av. República de Chile, 50, Centro, Rio de Janeiro, RJ - CEP 20.031-170

IBGE - DIREITOS DE REPRODUÇÃO RESERVADOS