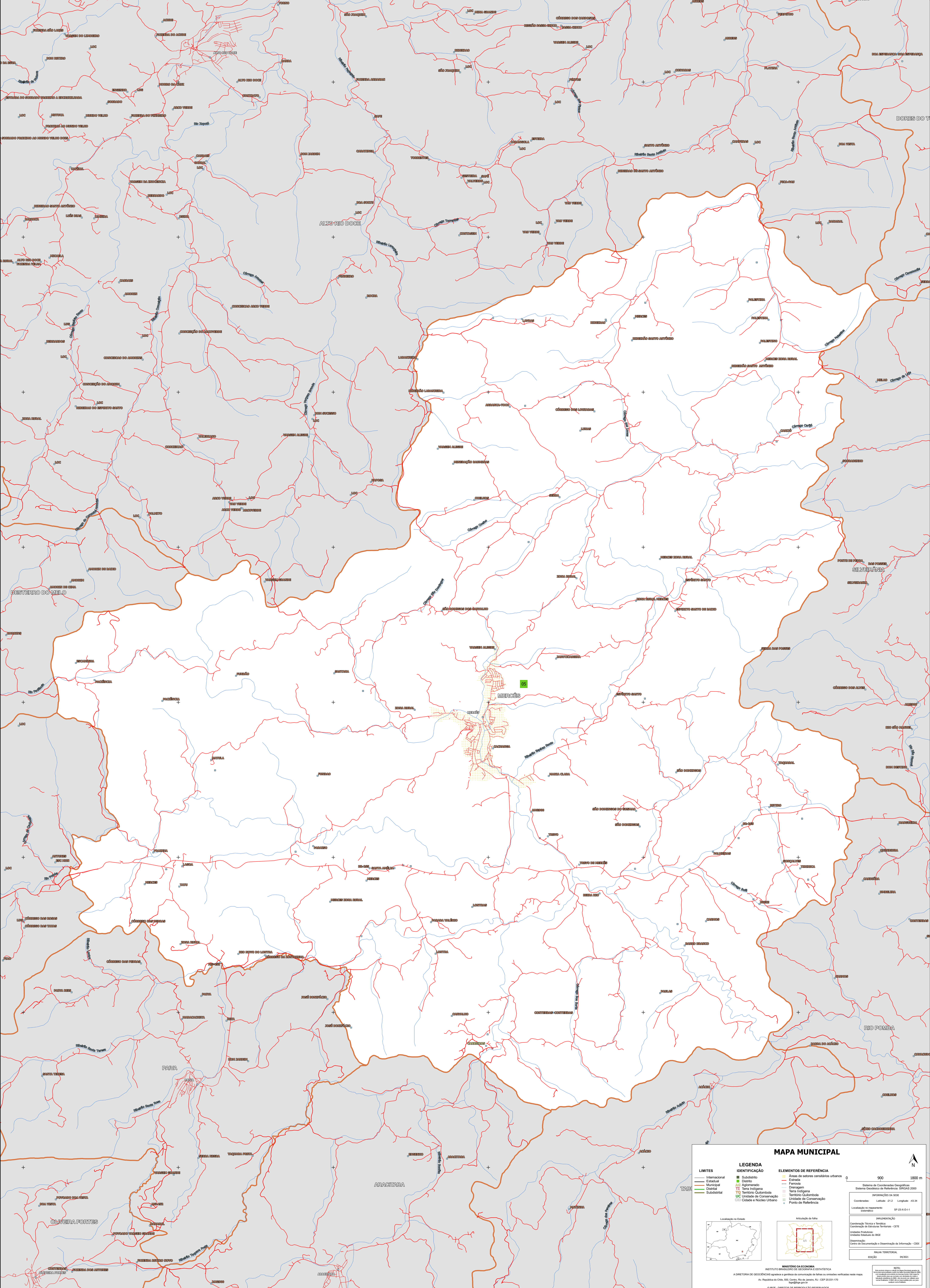


43°27'36.30"W 43°25'12.63"W 43°22'48.96"W 43°20'25.29"W 43°18'1.62"W 43°15'37.95"W



21°15'33.93"S
21°14'17.60"S
21°12'41.27"S
21°11'28.61"S
21°10'15.95"S
21°9'03.28"S
21°7'50.62"S

21°15'33.93"S
21°14'17.60"S
21°12'41.27"S
21°11'28.61"S
21°10'15.95"S
21°9'03.28"S
21°7'50.62"S

MAPA MUNICIPAL

LIMITES	LEGENDA	ÁREAS DE REFERÊNCIA
— Internacional — Estadual — Municipal — Submunicipal	■ Subdúlio ■ Distrito ■ Aglomerado ■ Distrito ■ Terra Indígena ■ Território Quilombola ■ UC Unidade de Conservação ■ Cidades e Núcleos Urbanos	■ Área de setores censitários urbanos — Estrada — Ferrovia — Canal — Terra Indígena — Território Quilombola — Unidade de Conservação — Ponto de Referência

0 900 1800 m

Sistema de Coordenadas Geográficas
Datum Geodésico de Referência: SIRGAS 2000
Projeção: UTM
Fuso Horário: UTC-5
Coordenadas: Lat: 21.2 Long: -43.34
Localização no mapa: SF 23.0-11

IMPLEMENTAÇÃO
Coordenação Técnica e Terceira
Coordenação de Estruturas Territoriais - CETE
Instituto Brasileiro de Geografia e Estatística - IBGE
Coordenação de Geoprocessamento e Cartografia - CGC
Coordenação de Informação e Comunicação - COC

MAPA TERRITORIAL
EDICIÓN: 06/2011

NOTA:
Este mapa foi elaborado com base nos dados disponíveis no momento da elaboração e não representa o IBGE em relação a qualquer responsabilidade decorrente de erros ou omissões.

MINISTÉRIO DA ECONOMIA
INSTITUTO BRASILEIRO DE GEOGRAFIA E ESTATÍSTICA
A DIRETORIA DE GEODÉSIA, AGUADA E SERVIÇOS DE CONSULTORIA DE TERCEIROS É RESPONSÁVEL POR QUALQUER ERRO OU OMISSÃO.
Av. República de Chile, 55, Centro, Rio de Janeiro, RJ - CEP 20531-170
Telefone: (51) 21 2505-1111
© IBGE - DIREITOS DE REPRODUÇÃO RESERVADOS

43°27'36.30"W 43°25'12.63"W 43°22'48.96"W 43°20'25.29"W 43°18'1.62"W 43°15'37.95"W