

42°40'41.66"W

42°38'38.65"W

42°36'35.64"W

42°34'32.63"W

42°32'29.62"W

42°30'26.60"W

19°06'57"S

19°10'09.56"S

19°12'12.60"S

19°14'15.61"S

19°16'18.62"S

19°18'21.63"S

19°20'24.64"S

19°22'27.66"S

19°06'57"S

19°10'09.56"S

19°12'12.60"S

19°14'15.61"S

19°16'18.62"S

19°18'21.63"S

19°20'24.64"S

19°22'27.66"S

42°40'41.66"W

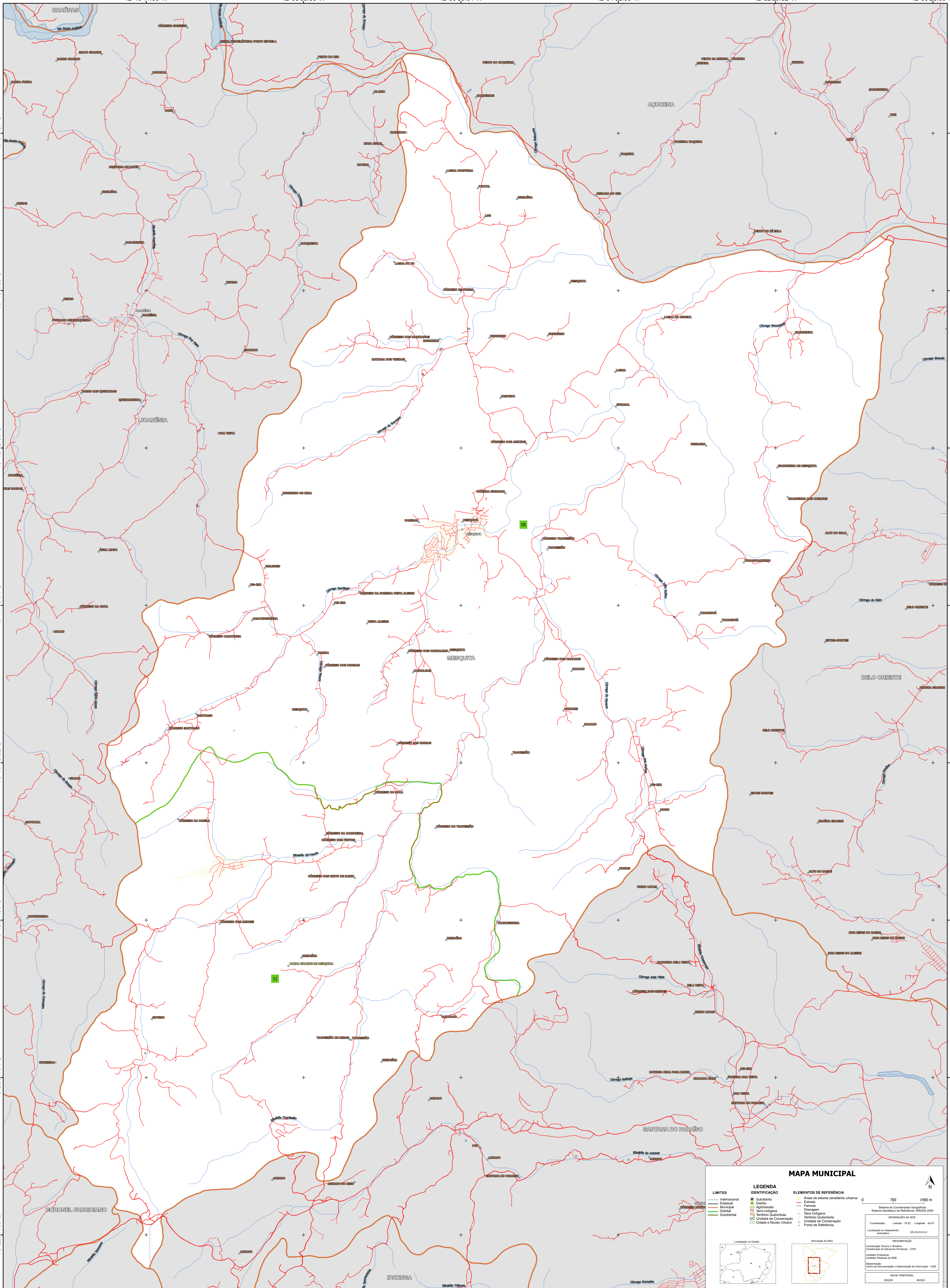
42°38'38.65"W

42°36'35.64"W

42°34'32.63"W

42°32'29.62"W

42°30'26.60"W



### MAPA MUNICIPAL

**LIMITES**

- Internacional
- Estadual
- Municipal
- Distrital
- Submunicipal

**LEGENDA**

- Subdistrito
- Cidade
- Agglomerado
- Terra Indígena
- Território Quilombola
- UC Unidade de Conservação
- Cidade e Núcleo Urbano

**ELEMENTOS DE REFERÊNCIA**

- Áreas de setores censitários urbanos
- Estação
- Ferrovia
- Dragagem
- Terra Indígena
- Território Quilombola
- Unidade de Conservação
- Ponto de Referência

0 700 1400 m

Sistema de Coordenadas Geográficas  
Sistema Geodésico de Referência: SIBRAS 2000  
Datum: SIRGAS 2000  
Projeção: UTM  
Fuso Horário: UTC-03:00

Coordenadas: Lat/Lon: -19,22 - -42,41  
Localização no repertório estatístico: 36.23-D-0-02

**IMPLEMENTAÇÃO**

Coordenação Técnica e Terceira Edição: Coordenação de Estatísticas Territoriais - CETE  
Elaboração: Instituto Brasileiro de Geografia e Estatística - IBGE  
Elaboração: Instituto Brasileiro de Geografia e Estatística - IBGE

Ministério da Economia  
Instituto Brasileiro de Geografia e Estatística  
A Diretoria de Geociências aplica e publica as coordenadas de todos os limites verificados neste mapa.  
Av. República de Chile, 555, Centro, Rio de Janeiro, RJ - CEP 20.031-110  
Telefone: 51  
© IBGE. DIREITOS DE REPRODUÇÃO RESERVADOS