

42°30'28.00"W

42°26'55.46"W

42°23'22.92"W

42°19'50.38"W

42°16'17.84"W

42°12'45.30"W

20°46'53.69"S

20°50'26.23"S

20°53'58.77"S

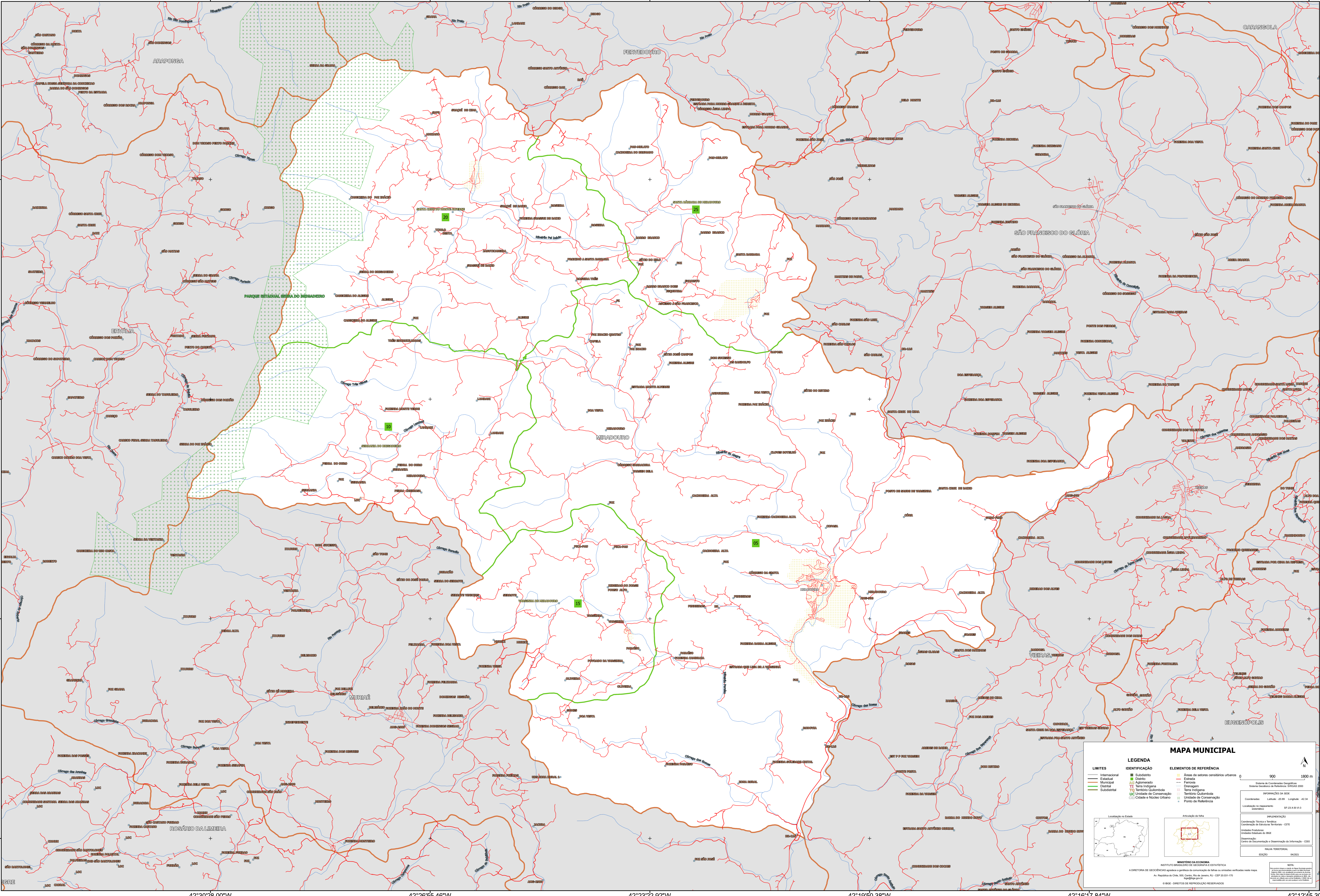
20°57'31.30"S

20°46'53.69"S

20°50'26.23"S

20°53'58.77"S

20°57'31.30"S



MAPA MUNICIPAL

LEGENDA		ELEMENTOS DE REFERÊNCIA	
— Internacional	■ Subdistrito	■ Áreas de setores censitários urbanos	0 900 1800 m
— Estadual	■ Distrito	— Estrada	
— Municipal	■ Adm. Abastecimento	— Ferrovia	
— Quilômetro	■ Terra Indígena	— Drenagem	
— Subdistrito	■ Terra Indígena	— Terra Indígena	
	■ UIC Unidade de Conservação	— Território Quilombola	
	■ Cidades e Núcleos Urbanos	— Unidade de Conservação	
		— Ponto de Referência	

MINISTÉRIO DA ECONOMIA
INSTITUTO BRASILEIRO DE GEOGRAFIA E ESTATÍSTICA
A DIRETORIA DE GEOLOGIA, GEOMÁTICA E GESTÃO DE INFORMAÇÕES DE TERRENO SUZANA VENTURA NUNES
Av. República do Chile, 105, Centro, Rio de Janeiro, RJ - CEP 20131-110
Telefone: 51 4004-0000
© IBGE - DIRETÓRIO DE REPRODUÇÃO RESERVADOS

NOTA:
Este mapa foi elaborado a partir de dados fornecidos pelos municípios e pelo IBGE. O IBGE não se responsabiliza por erros ou omissões contidos neste mapa.