

42°44'26.02"W

42°41'9.01"W

42°37'52.00"W

42°34'34.99"W

42°31'17.98"W

42°28'0.97"W

21°49'45"S

21°46'46"S

21°43'47"S

21°40'48"S

21°49'45"S

21°46'46"S

21°43'47"S

21°40'48"S

42°44'26.02"W

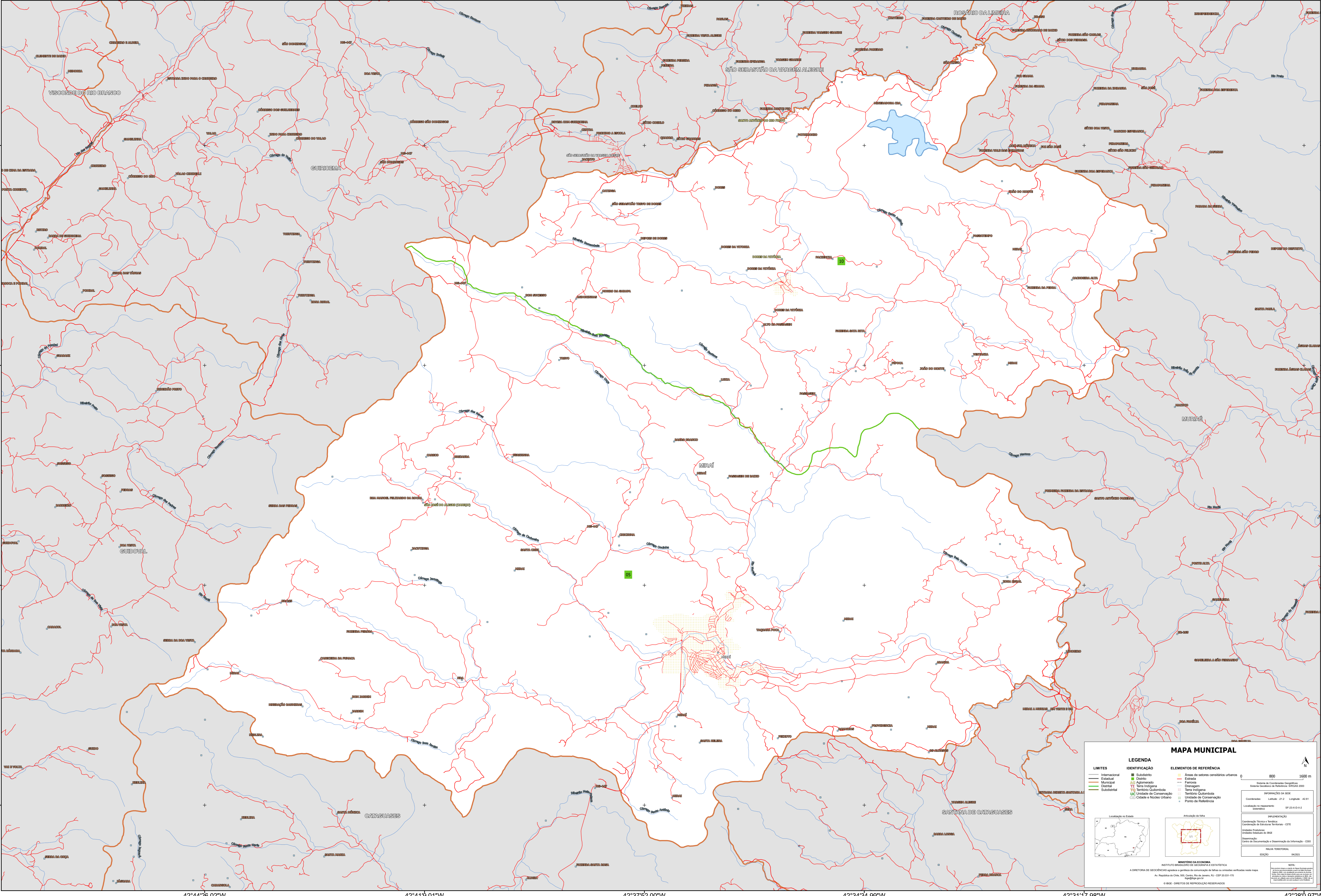
42°41'9.01"W

42°37'52.00"W

42°34'34.99"W

42°31'17.98"W

42°28'0.97"W



### MAPA MUNICIPAL

LEGENDA	
<b>LIMITES</b>	<b>IDENTIFICAÇÃO</b>
— Internacional	■ Subdistrito
— Estadual	■ Distrito
— Municipal	■ Adm. Aterro
— Distrital	■ Terra Indígena
— Subdistrital	■ Terr. Quilombola
	■ UIC Unidade de Conservação
	■ Cidades e Núcleo Urbano
	■ Ponto de Referência

ELEMENTOS DE REFERÊNCIA	
■ Áreas de setores censitários urbanos	○
— Estrada	—
— Ferrovia	—
— Drenagem	—
— Terra Indígena	—
— Território Quilombola	—
— Unidade de Conservação	—
— Ponto de Referência	—

**MINISTÉRIO DA ECONOMIA**  
INSTITUTO BRASILEIRO DE GEOGRAFIA E ESTATÍSTICA  
A DIRETORIA DE GEOGRAFIA organiza e gerencia a produção de mapas em unidades vinculadas neste mapa.  
Av. República do Chile, 105, Centro, Rio de Janeiro, RJ - CEP 20.031-110  
Telefone: 51 21 2500-0000  
© IBGE - DIREITOS DE REPRODUÇÃO RESERVADOS

**NOTA:**  
Este mapa foi produzido a partir de dados fornecidos pelos municípios e atualizado em 2022. O IBGE não se responsabiliza por eventuais erros ou omissões.

**COORDENADAS:**  
Sistema de Referência Geográfica: Sistema Geocêntrico de Referência (SIRGAS 2011)  
Coordenadas da Sede: 21°40'48"S - 48.61  
Localização no mapa: 21°40'48"S - 48.61

**IMPRESSÃO:**  
Coordenação Técnica e Editorial: Coordenação de Estatísticas Territoriais - CETE  
Unidade Produtora: Unidade Estatística do IBGE  
Coordenação: Centro de Documentação e Disseminação de Informação - CDDI  
Mídia Territorial: 06/2022  
Edição: 06/2022

Localização no Estado:

Articulação da rede:

Escala: 1:80,000