

44°5'50.94"W

44°3'24.89"W

44°0'58.85"W

43°58'32.80"W

43°56'6.76"W

43°53'40.71"W

20°17'25.51"S

20°19'28.55"S

20°21'54.60"S

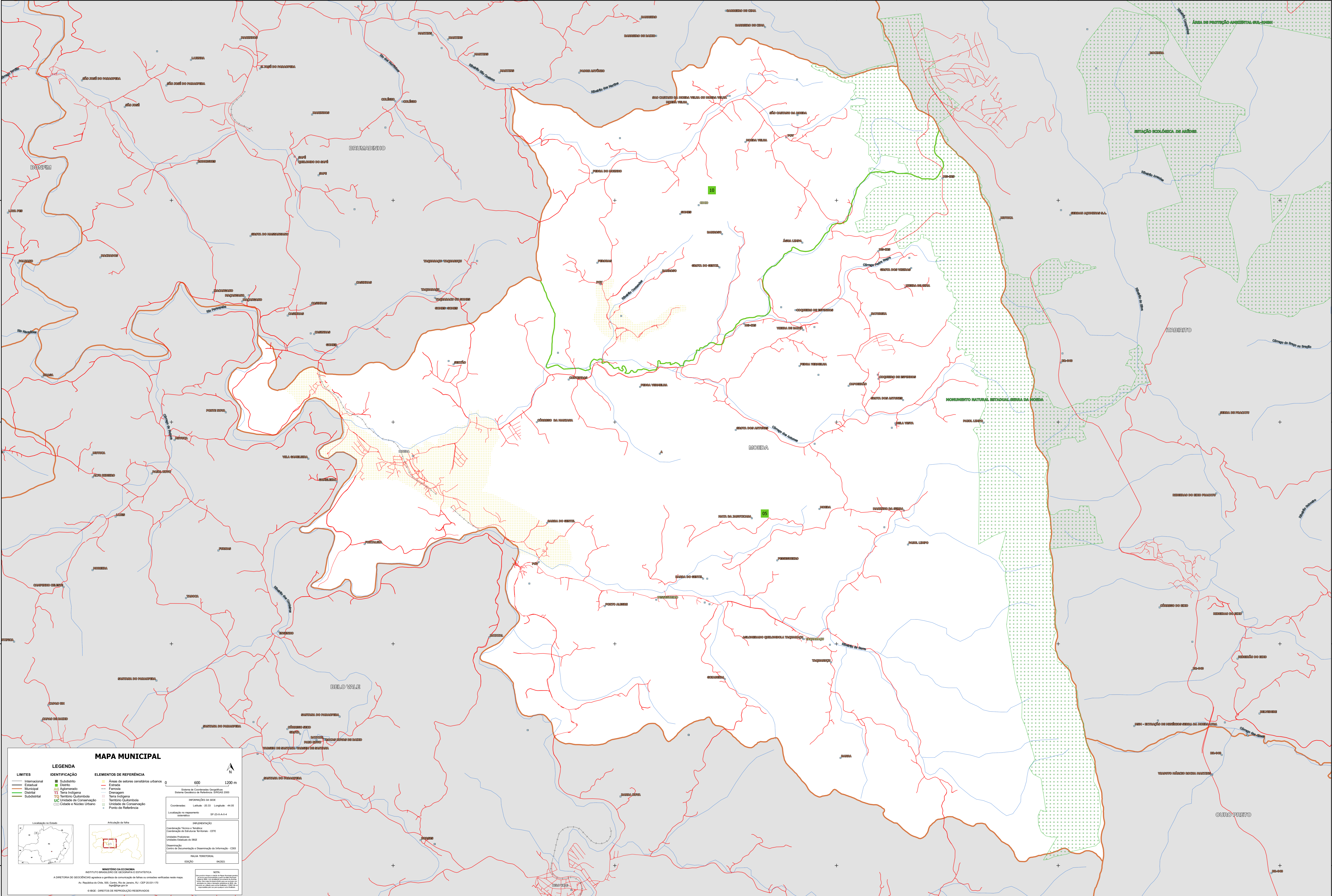
20°24'20.64"S

20°17'25.51"S

20°19'28.55"S

20°21'54.60"S

20°24'20.64"S



MAPA MUNICIPAL

LIMITES Internacional Estadual Municipal Distrital Subdistrital	IDENTIFICAÇÃO Subdistrito Distrito Aglomerado Terra Indígena Território Quilombola Unidade de Conservação Cidade e Núcleo Urbano	ELEMENTOS DE REFERÊNCIA Áreas de setores censitários urbanos Estrada Ferrovia Drenagem Terra Indígena Território Quilombola Unidade de Conservação Ponto de Referência
---	--	---

INFORMAÇÕES DA SITUAÇÃO
Coordenadas: Latitude: 20.33 Longitude: -44.02
Localização no mapa: SF-23-A-1-A-1-A

IMPLANTAÇÃO
Coordenação Técnica: Diretoria de Estatísticas Territoriais - CITE
Unidade Executora: Instituto Brasileiro de Geografia e Estatística - IBGE
Observação: Centro de Documentação e Disseminação de Informações - CDDI

MINISTÉRIO DA ECONOMIA
INSTITUTO BRASILEIRO DE GEOGRAFIA E ESTATÍSTICA
A DIRETORIA DE GEOLOGIA, GEOPROCESSAMENTO E GESTÃO DE INFORMAÇÕES DE TERRENO SUZANA VIEIRA NEVES
Av. República do Chile, 500, Centro, Rio de Janeiro, RJ - CEP 20.031-110
IBGE - DIREITOS DE REPRODUÇÃO RESERVADOS