

42°39'6.61"W

42°34'36.75"W

42°30'6.90"W

42°25'37.05"W

42°21'7.19"W

42°16'37.34"W

14°55'0.83"S

14°59'30.69"S

15°04'54.54"S

15°09'30.39"S

15°13'02.25"S

15°17'30.10"S

15°21'59.96"S

15°26'29.81"S

15°30'59.66"S

14°55'0.83"S

14°59'30.69"S

15°04'54.54"S

15°09'30.39"S

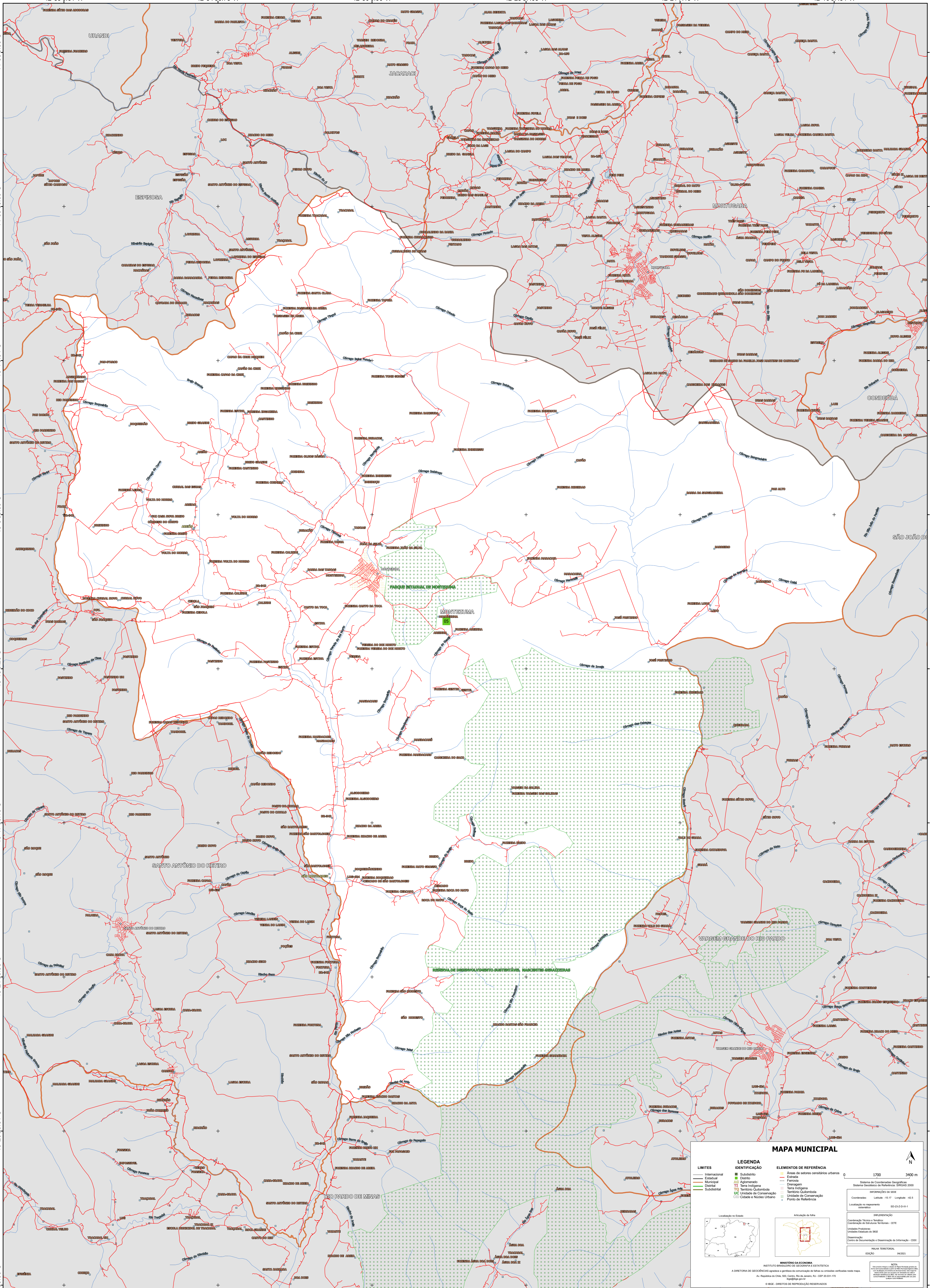
15°13'02.25"S

15°17'30.10"S

15°21'59.96"S

15°26'29.81"S

15°30'59.66"S



### MAPA MUNICIPAL

LIMITES	
Internacional	---
Estadual	---
Municipal	---
Distrital	---
Subdistrital	---

LEGENDA	
Subdistrito	■
Cidade	■
Agglomerado	■
Terra Indígena	■
Território Quilombola	■
Unidade de Conservação	■
Cidade e Núcleo Urbano	■
Áreas de setores censitários urbanos	■
Ferrovias	■
Dragagem	■
Terra Indígena	■
Território Quilombola	■
Unidade de Conservação	■
Cidade e Núcleo Urbano	■
Pontos de Referência	■

0 1700 3400 m

Ministério da Economia  
Instituto Brasileiro de Geografia e Estatística  
A Diretoria de Geodésia elabora e publica a cartografia de base a partir de informações fornecidas pelo usuário.

An. Resolução do CMA, 60, Carta, RJ, de Janeiro, RJ - CEP 20.031-170  
Montezuma - MG

© IBGE. DIREITOS DE REPRODUÇÃO RESERVADOS