

40°56'7.17"W 40°46'35.98"W 40°37'4.79"W 40°27'33.60"W 40°18'2.41"W 40°8'31.22"W

17°27'10.96"S

17°27'10.96"S

17°36'42.15"S

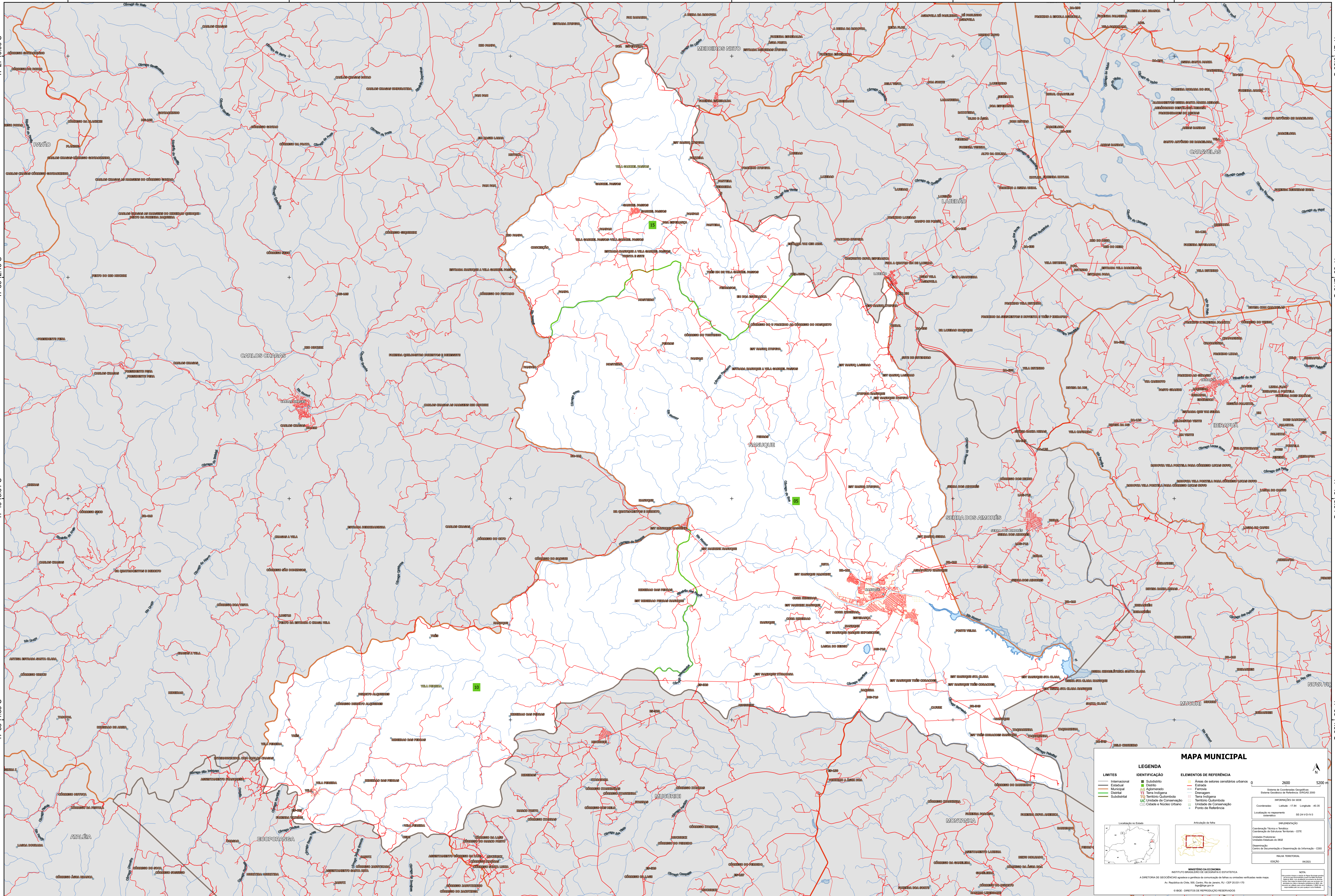
17°36'42.15"S

17°46'13.34"S

17°46'13.34"S

17°55'44.53"S

17°55'44.53"S



MAPA MUNICIPAL

LEGENDA		ELEMENTOS DE REFERÊNCIA	
	Subdistrito		Áreas de setores censitários urbanos
	Distrito		Estrada
	Distrito Adm. Municipal		Ferrovias
	Estado		Diagonais
	País		Terras Indígenas
	Distrito Federal		Unidades de Conservação
	Classe e Núcleo Urbano		Ponto de Referência

COORDENADAS
Coordenada Geográfica: 17°27'10.96" S, 40°56'7.17" W
Coordenada UTM: 18Q UTM, 3144300

INFORMAÇÕES GERAIS
Município: NANUQUE (MG)
Código do Município: 3144300
Código do Estado: 31
Código do País: 53
Data de Atualização: 2022

NOTAS
Este mapa foi elaborado com base nos dados do IBGE e pode sofrer alterações sem aviso prévio.
© IBGE - DIREITOS DE REPRODUÇÃO RESERVADOS

40°56'7.17"W 40°46'35.98"W 40°37'4.79"W 40°27'33.60"W 40°18'2.41"W 40°8'31.22"W