

45°37'23.88"W 45°34'37.30"W 45°31'50.73"W 45°29'4.15"W 45°26'17.58"W 45°23'31.00"W

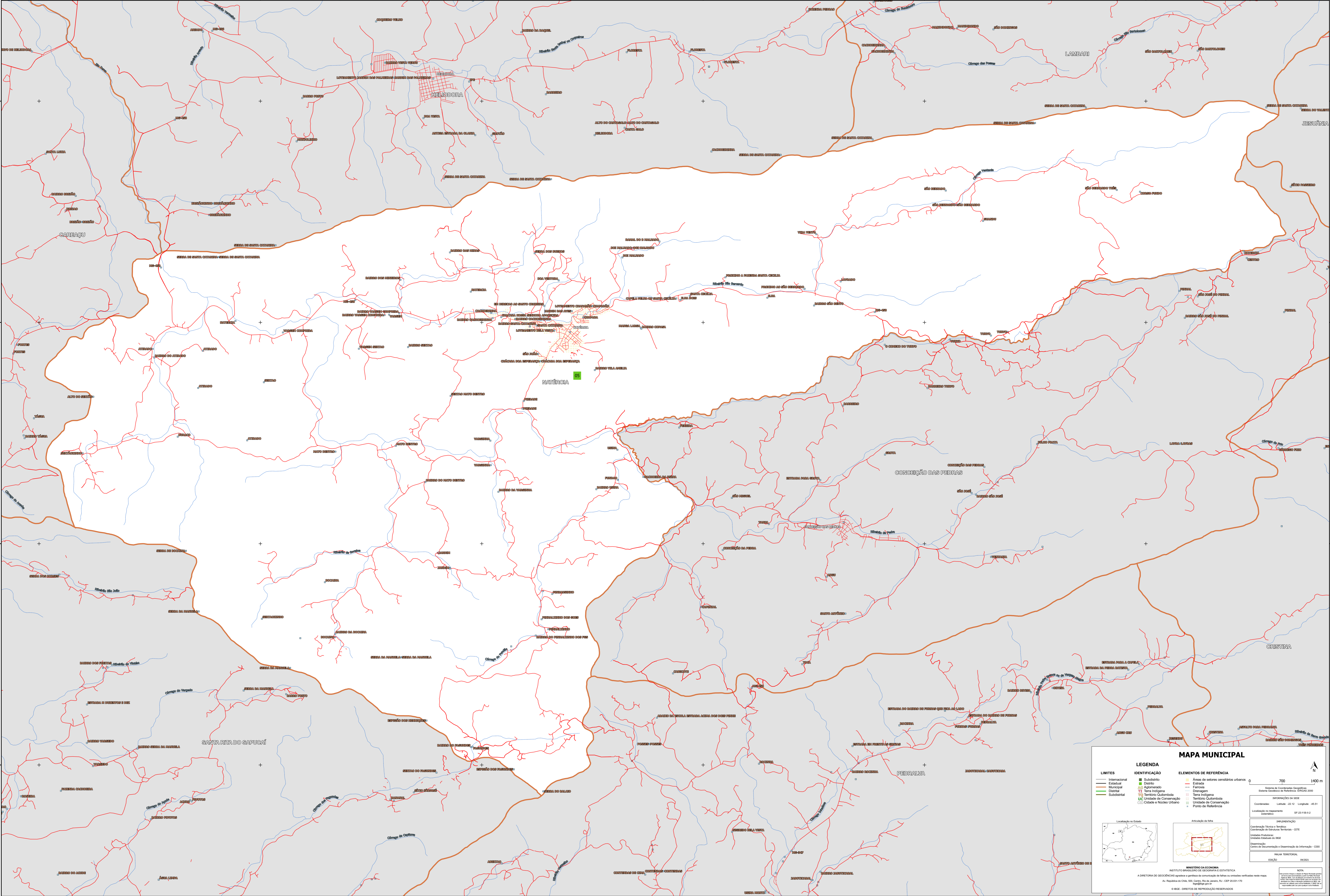
22°41'16.72"S 22°41'16.72"S 22°41'16.72"S 22°41'16.72"S 22°41'16.72"S 22°41'16.72"S

22°7'3.30"S 22°7'3.30"S 22°7'3.30"S 22°7'3.30"S 22°7'3.30"S 22°7'3.30"S

22°9'49.88"S 22°9'49.88"S 22°9'49.88"S 22°9'49.88"S 22°9'49.88"S 22°9'49.88"S

22°12'36.45"S 22°12'36.45"S 22°12'36.45"S 22°12'36.45"S 22°12'36.45"S 22°12'36.45"S

45°37'23.88"W 45°34'37.30"W 45°31'50.73"W 45°29'4.15"W 45°26'17.58"W 45°23'31.00"W



MAPA MUNICIPAL

LIMITES	IDENTIFICAÇÃO	ELEMENTOS DE REFERÊNCIA
— Internacional	■ Distrito	■ Áreas de setores censitários urbanos
— Estadual	■ Adm. Municipal	— Estrada
— Municipal	■ Adm. Distrital	— Ferrovia
— Distrital	■ Terra Indígena	— Drenagem
— Subdistrital	■ Terr. Quilombola	— Terra Indígena
	■ UIC Unidade de Conservação	— Território Quilombola
	■ Cidade e Núcleo Urbano	— Unidade de Conservação
		● Ponto de Referência

LEGENDA

— Limites Internacionais, Estaduais, Municipais, Distritais, Subdistritais

■ Símbolos de Identificação: Distrito, Adm. Municipal, Adm. Distrital, Terra Indígena, Terr. Quilombola, UIC Unidade de Conservação, Cidade e Núcleo Urbano

ELEMENTOS DE REFERÊNCIA

■ Áreas de setores censitários urbanos

— Estrada, Ferrovia, Drenagem, Terra Indígena, Território Quilombola, Unidade de Conservação, Ponto de Referência

COORDENADAS

Coordenada Geográfica: 22°12'36.45"S, 45°37'23.88"W

Coordenada UTM: 22S, 450000E

Projecção: UTM

Datum: SIRGAS 2000

Unidade: Metro

Fonte: IBGE, 2000

Ministério da Economia
Instituto Brasileiro de Geografia e Estatística
A Diretoria de Geodésia, Cartografia e Informações Geográficas é responsável pela produção desta obra.
Av. República do Chile, 100, Centro, Rio de Janeiro, RJ - CEP 20031-110
Fone: (21) 2502-2100
© IBGE - DIRETÓRIO DE REPRODUÇÃO RESERVADOS