

44°46'24.18"W

44°42'1.24"W

44°37'38.30"W

44°33'15.35"W

44°28'52.41"W

44°24'29.47"W

21°19'30.59"S

21°10'53.53"S

21°15'16.47"S

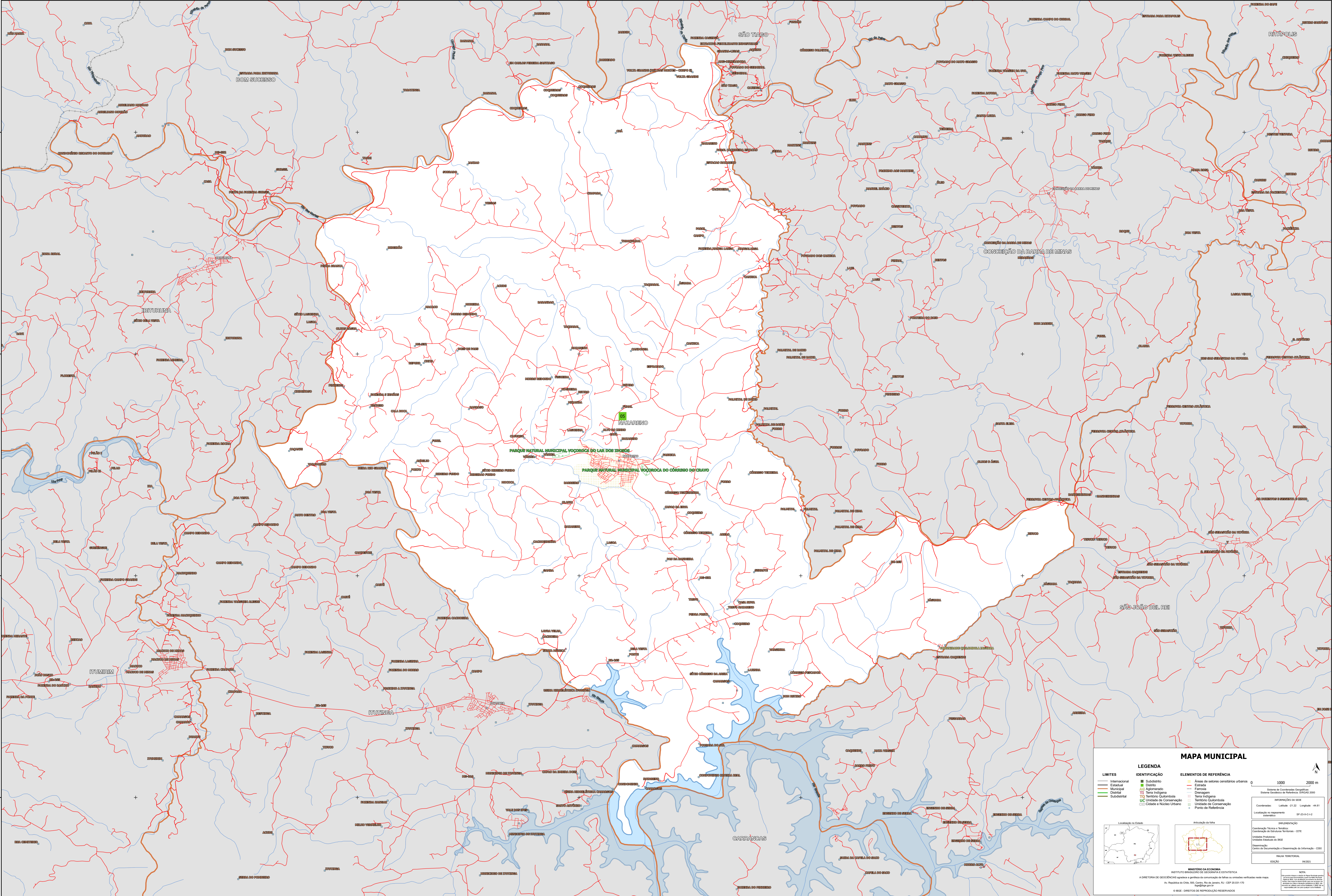
21°19'39.42"S

21°19'30.59"S

21°10'53.53"S

21°15'16.47"S

21°19'39.42"S



### MAPA MUNICIPAL

| LEGENDA |                           |
|---------|---------------------------|
|         | Subdivisão                |
|         | Distrito                  |
|         | Adm. Aferido              |
|         | Terra Indígena            |
|         | Território Quilombola     |
|         | Território de Conservação |
|         | Ponto de Referência       |

**ELEMENTOS DE REFERÊNCIA**

- Áreas de setores censitários urbanos
- Estrada
- Ferrovias
- Diáspora
- Terra Indígena
- Território Quilombola
- Unidade de Conservação
- Cidade e Núcleo Urbano
- Ponto de Referência

**COORDENADAS**  
Sistema de Coordenadas Geográficas  
Datum: Geóide de Referência SIBRAZ 2000  
Escala: 1:50.000  
Coordenadas UTM: 18Q UTM  
Coordenadas Geográficas: 21°19'39.42" S, 44°46'24.18" W

**INFORMAÇÕES GERAIS**  
Elaboração: IBGE  
Atualização: 2022  
Edição: 06/2022

**MINISTÉRIO DA ECONOMIA**  
SECRETARIA DE ECONOMIA E FINANÇAS  
A DIRETORIA DE GEOGRAFIA ESTATÍSTICA  
Av. República do Chile, 105, Centro, Rio de Janeiro, RJ - CEP 20.031-110  
IBGE - DIRETORIO DE REPRODUÇÃO RESERVADOS