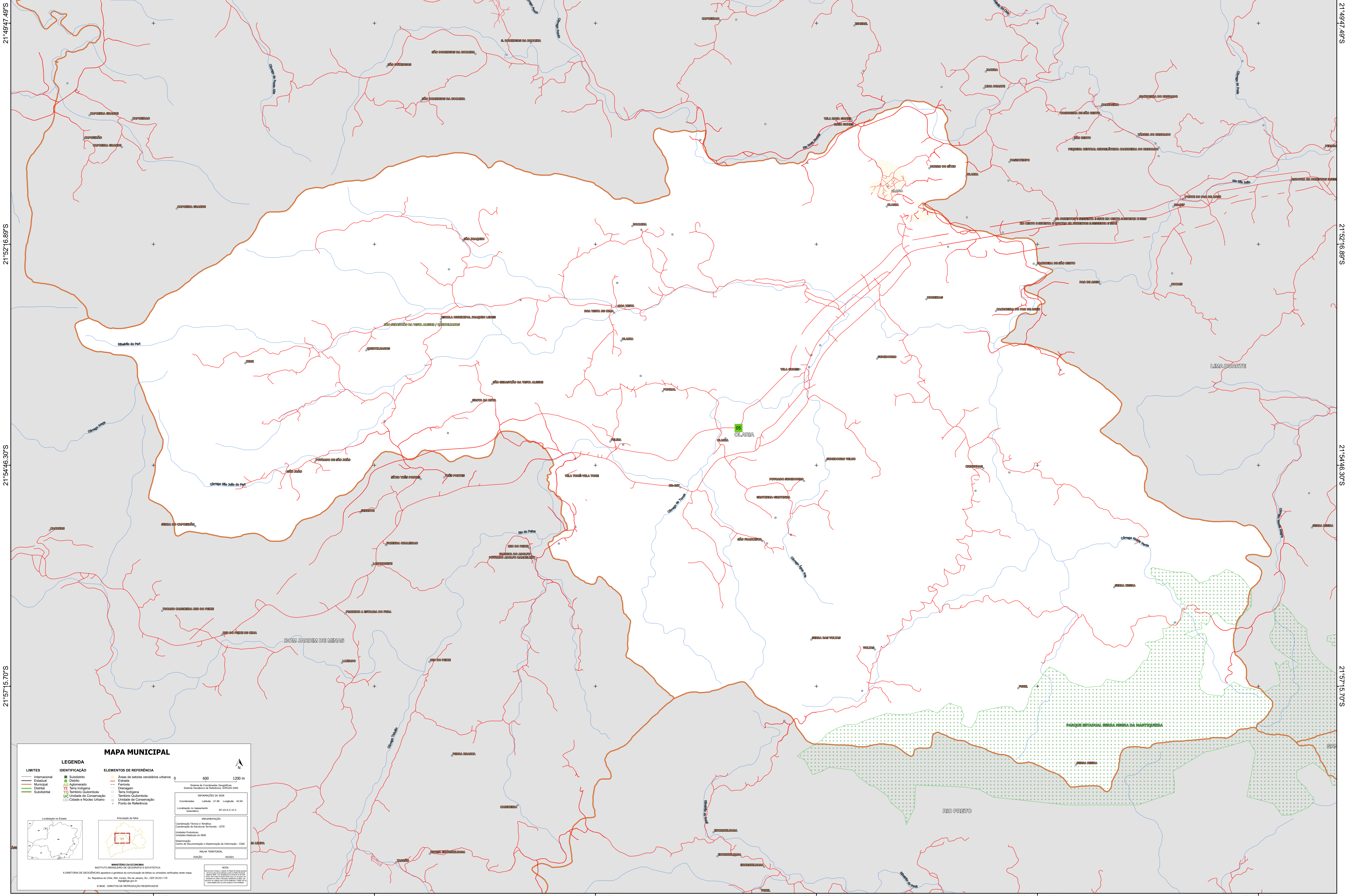


44°4'29.03"W 44°1'59.63"W 43°59'30.22"W 43°57'0.82"W 43°54'31.41"W 43°52'2.00"W



21°49'47.49"S
21°52'16.89"S
21°54'46.30"S
21°57'15.70"S

21°49'47.49"S
21°52'16.89"S
21°54'46.30"S
21°57'15.70"S

MAPA MUNICIPAL

LEGENDA

LIMITES	IDENTIFICAÇÃO	ELEMENTOS DE REFERÊNCIA
— Internacional	■ Subdistrito	■ Áreas de setores censitários urbanos
— Estadual	■ Distrito	— Estrada
— Municipal	■ Aglomerado	— Ferrovia
— Distrital	■ Terra Indígena	— Diáspora
— Subdistrital	■ Território Quilombola	— Terra Indígena
	■ Unidade de Conservação	— Território Quilombola
	■ Cidade e Núcleo Urbano	— Unidade de Conservação
		● Ponto de Referência

INFORMAÇÕES GERAIS

Localização no Estado:

Articulação do Mapa:

COORDENADAS

Sistema de Coordenadas Geográficas
Sistema Geodésico de Referência: SIRGAS 2000

INFORMAÇÕES DA SITUAÇÃO

Coordenadas: Latitude: 21.94 Longitude: -43.94

Localização no planejamento sistemático: SF-29-X-C-V-3

IMPLEMENTAÇÃO

Coordenação Técnica e Técnica: Coordenação de Estatísticas Territoriais - CETE

Unidade Executora: Unidade Estatística do IBGE

Observação: Centro de Documentação e Informação - CDEI

MAQUETA TERRITORIAL

ESCALA: 1:50.000

MINISTÉRIO DA ECONOMIA
INSTITUTO BRASILEIRO DE GEOGRAFIA E ESTATÍSTICA

A DIRETORIA DE GEOLOGIA, GEOPÉLULA E GEOTECNIA é responsável pela produção de mapas e cartografia em escala nacional.

Av. República do Chile, 100, Centro, Rio de Janeiro, RJ - CEP 20.033-110

IBGE - DIREITOS DE REPRODUÇÃO RESERVADOS