

44°53'46.05"W

44°48'19.53"W

44°42'53.02"W

44°37'26.50"W

44°31'59.98"W

44°26'33.46"W

20°35'19.42"S

20°35'19.42"S

20°40'45.94"S

20°40'45.94"S

20°46'12.46"S

20°46'12.46"S

20°51'38.97"S

20°51'38.97"S

44°53'46.05"W

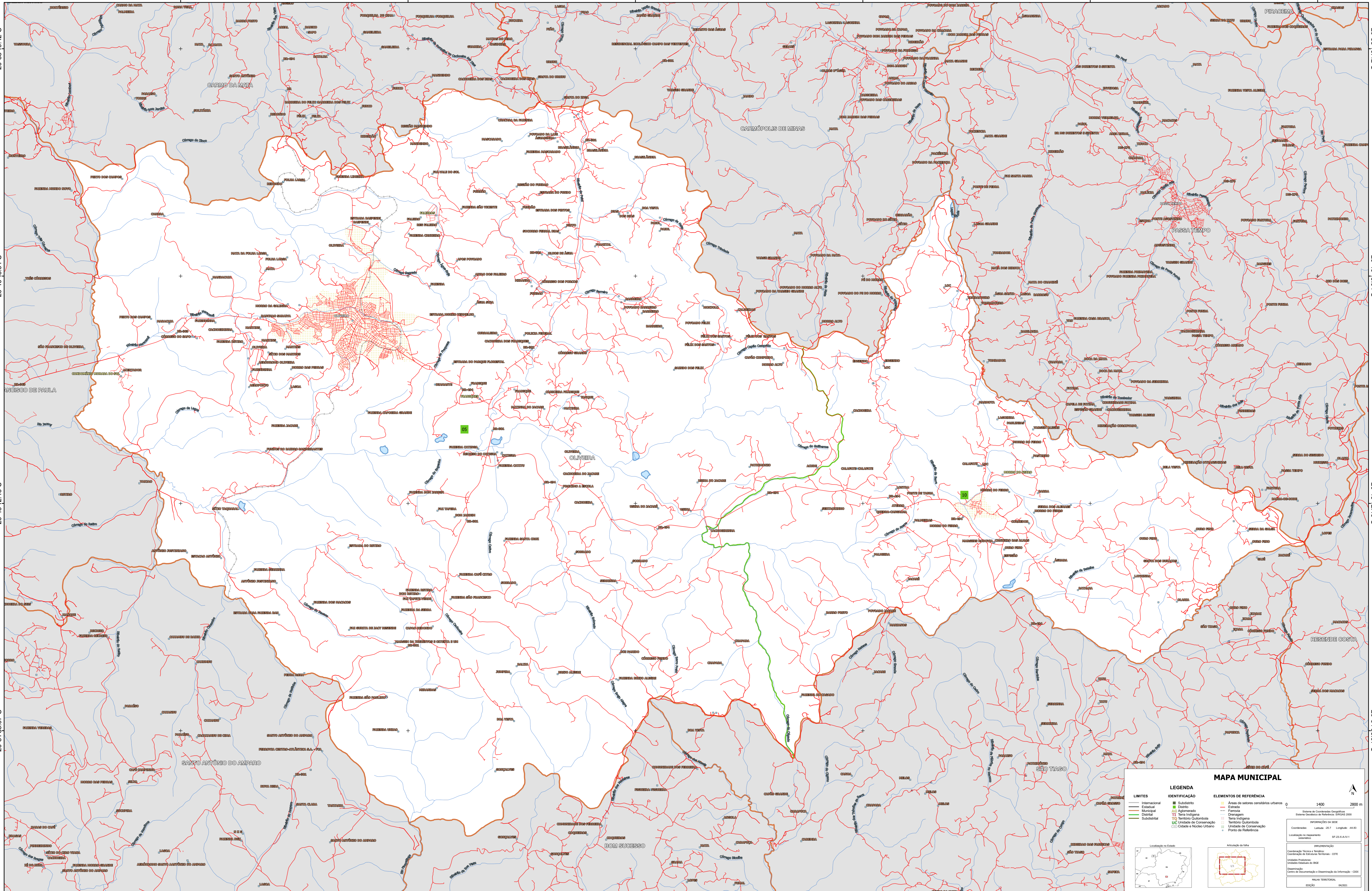
44°48'19.53"W

44°42'53.02"W

44°37'26.50"W

44°31'59.98"W

44°26'33.46"W



### MAPA MUNICIPAL

LEGENDA		ELEMENTOS DE REFERÊNCIA	
Limite Internacional	Subdistrito	Áreas de setores censitários urbanos	
Limite Estadual	Distrito	Estrada	
Limite Municipal	Aclimado	Favela	<p>Sistema de Coordenadas Geográficas Sistema Geodésico de Referência: SBRAS 2000 Projeção de Datum: WGS 84 Datum: S 56 Escala: 1:50.000 Data da Edição: 06/2011</p>
Limite de Favela	Terra Indígena	Drenagem	
Limite de Favela	Terra Indígena	Drenagem	
Limite de Favela	Unidade de Conservação	Drenagem	
Limite de Favela	Cidade e Núcleo Urbano	Drenagem	

**MINISTÉRIO DA ECONOMIA**  
INSTITUTO BRASILEIRO DE GEOGRAFIA E ESTATÍSTICA  
A DIRETORIA DE GEODÊSIA, AGENCIAMENTO E GESTÃO DE INFORMAÇÕES DE TERRENO E UNIDADES VERIFICADAS NESTE MAPA.  
Av. República do Chile, 105, Centro, Rio de Janeiro, RJ - CEP 20131-110  
Telefone: (21) 2502-2000  
© IBGE - DIREITOS DE REPRODUÇÃO RESERVADOS