

45°40'49.38"W

45°34'59.49"W

45°29'9.60"W

45°23'19.71"W

45°17'29.81"W

45°11'39.92"W

18°45'29.21"S

18°51'19.11"S

18°57'9.00"S

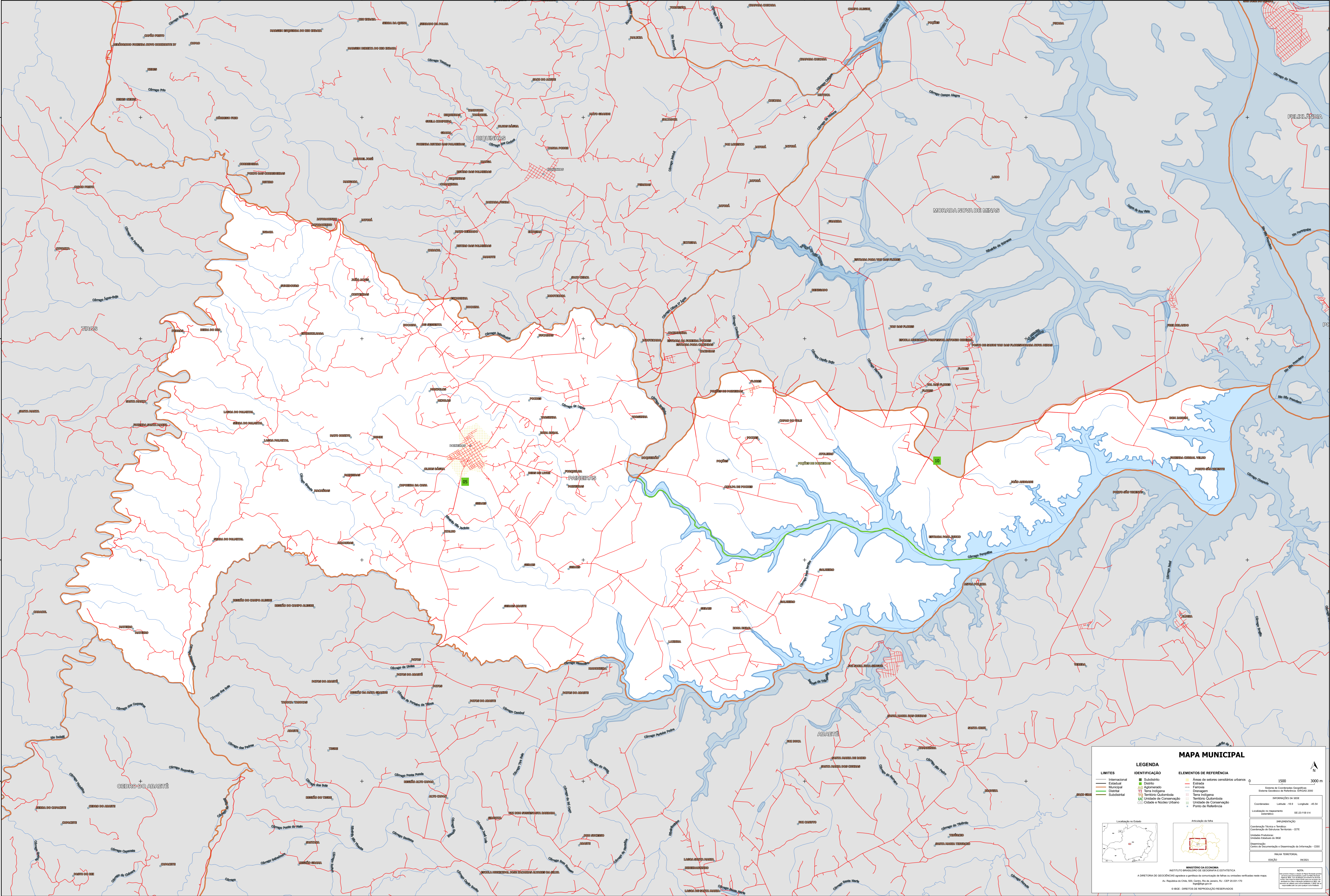
19°2'58.89"S

18°45'29.21"S

18°51'19.11"S

18°57'9.00"S

19°2'58.89"S



MAPA MUNICIPAL

LEGENDA		ELEMENTOS DE REFERÊNCIA	
Internacional	Subdistrito	Áreas de setores consultivos urbanos	
Cidades	Distrito	Estrada	
Municipal	Aclimado	Ferrovia	
Distrital	Terra Indígena	Drenagem	
Suburbana	Território Quilombola	Terra Indígena	
Unidade de Conservação	Unidade Urbana	Território Quilombola	
Cidades e Núcleo Urbano	Unidade de Conservação	Território Quilombola	
		Ponto de Referência	

MINISTÉRIO DA ECONOMIA
INSTITUTO BRASILEIRO DE GEOGRAFIA E ESTATÍSTICA
A DIRETORIA DE GEOLOGIA, GEOPORTAL E GEOTECNIA, sob a coordenação de Nelson de Almeida, realizou este mapa.
Av. República de Chile, 900, Curitiba, Rio de Janeiro, RJ - CEP 20.031-100
IBGE - DIREITOS DE REPRODUÇÃO RESERVADOS