

45°51'58.64"W      45°48'19.36"W      45°44'40.08"W      45°41'0.80"W      45°37'21.51"W      45°33'42.23"W

20°17'0.59"S

20°20'39.87"S

20°24'19.16"S

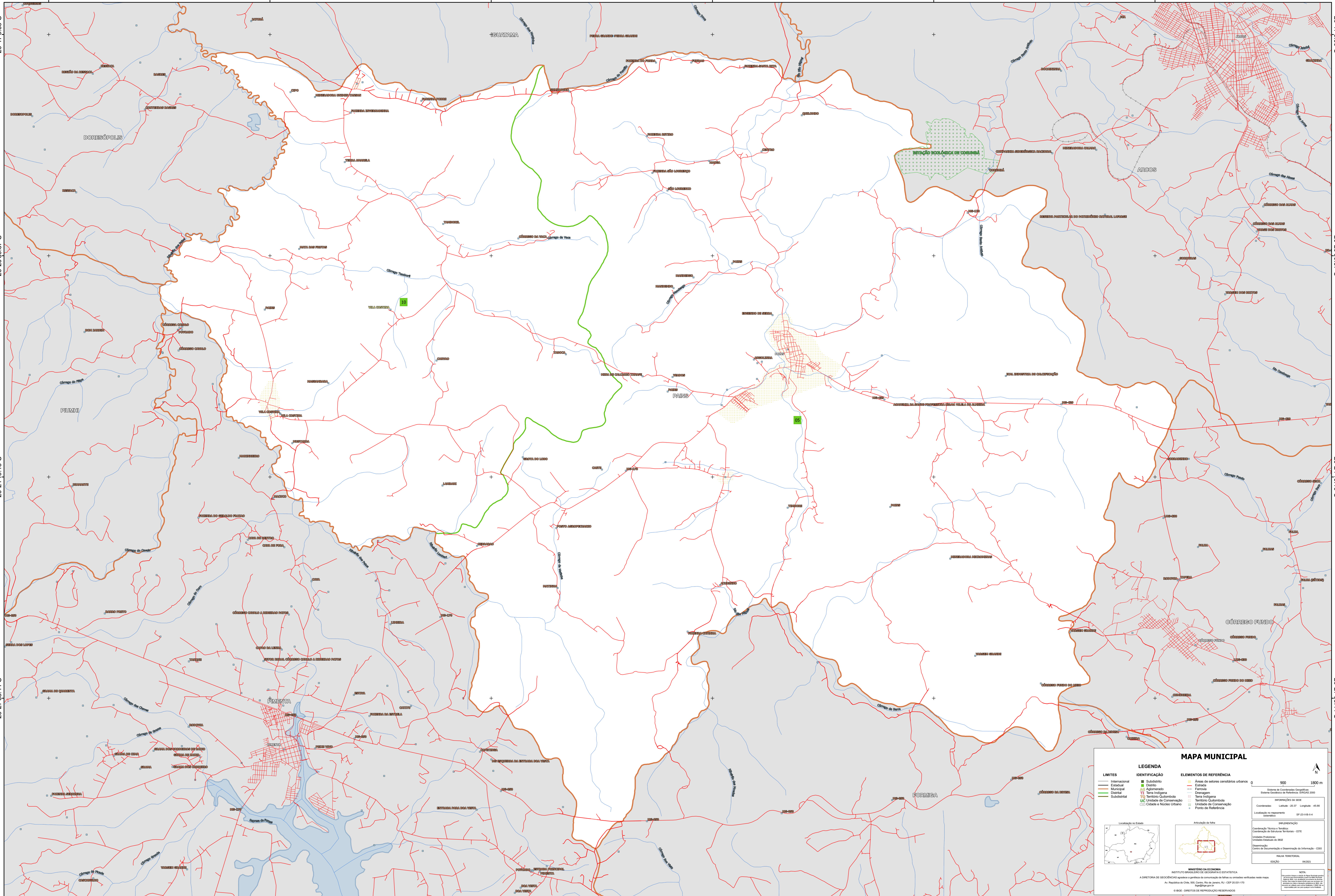
20°27'58.44"S

20°17'0.59"S

20°20'39.87"S

20°24'19.16"S

20°27'58.44"S



45°51'58.64"W      45°48'19.36"W      45°44'40.08"W      45°41'0.80"W      45°37'21.51"W      45°33'42.23"W

### MAPA MUNICIPAL

LIMITES	IDENTIFICAÇÃO	ELEMENTOS DE REFERÊNCIA
Internacional	Subdistrito	Áreas de setores censitários urbanos
Estadual	Distrito	Estação
Municipal	Adm. Municipal	Ferrovia
Quilombola	Terra Indígena	Drenagem
Sociedade	Terra Indígena	Terra Indígena
UC	Unidade de Conservação	Território Quilombola
Cidade e Núcleo Urbano	Cidade e Núcleo Urbano	Unidade de Conservação
		Ponto de Referência

900 1800 m

Coordenadas: Latitude: -23.17 Longitude: -48.65  
Localização no mapa: 20°24'19.16"S 45°44'40.08"W

Localização no Estado

Articulação da rede

IBGE/2022

MINISTÉRIO DA ECONOMIA  
INSTITUTO BRASILEIRO DE GEOGRAFIA E ESTATÍSTICA  
A DIRETORIA DE GEOLOGIA, GEOPHÍSICA E GEOTECNIA é responsável pela elaboração deste mapa.  
Av. República do Chile, 555, Cordeiro, Rio de Janeiro, RJ - CEP 20.031-170  
IBGE - DIRETOS DE REPRODUÇÃO RESERVADOS