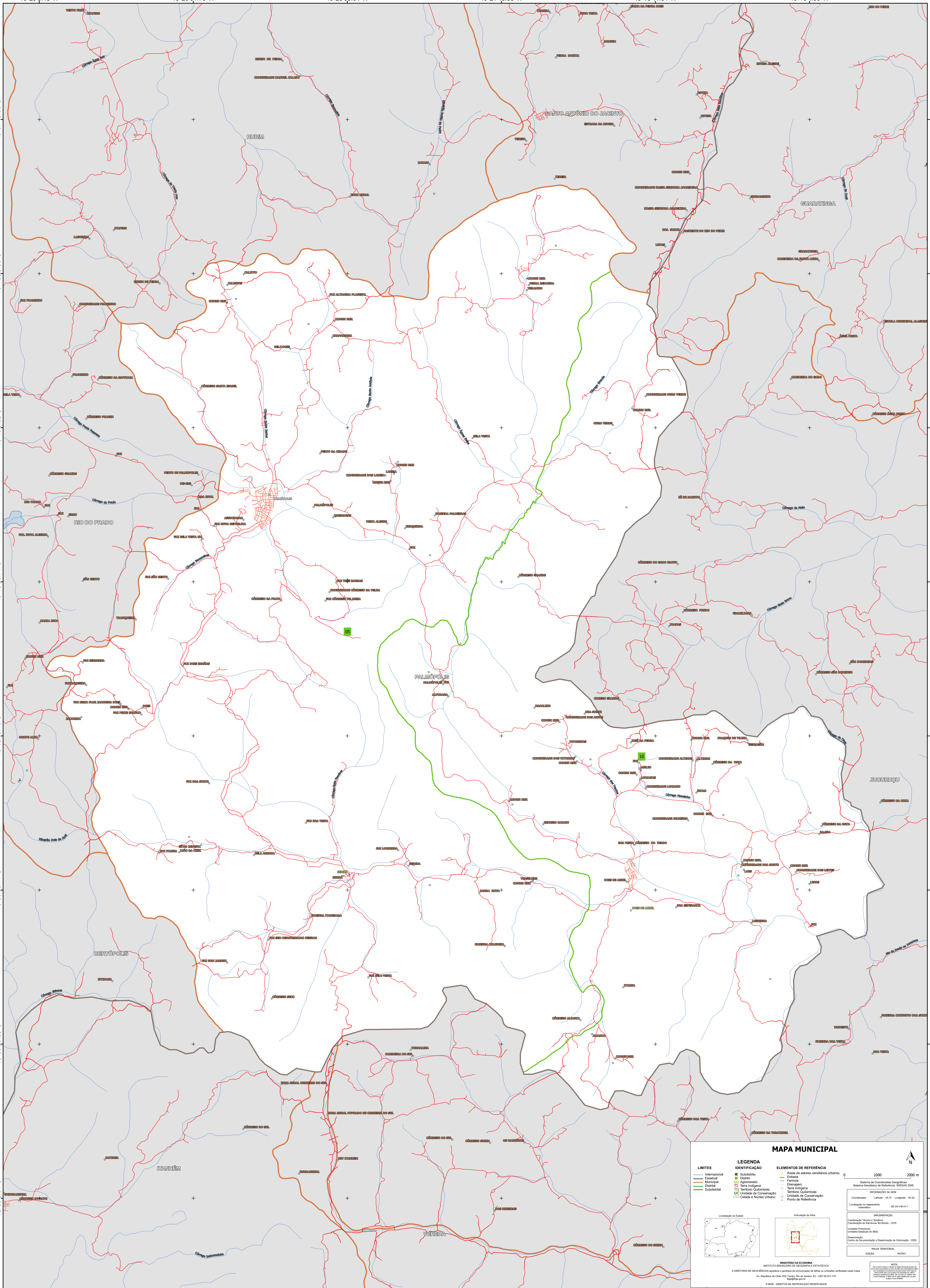


40°29'8.48"W 40°26'31.76"W 40°23'55.04"W 40°21'18.33"W 40°18'41.61"W 40°16'4.89"W

16°37'46.58"S
16°40'23.30"S
16°43'0.02"S
16°45'36.74"S
16°48'13.46"S
16°50'50.17"S
16°53'26.89"S
16°56'3.61"S

16°37'46.58"S
16°40'23.30"S
16°43'0.02"S
16°45'36.74"S
16°48'13.46"S
16°50'50.17"S
16°53'26.89"S
16°56'3.61"S



MAPA MUNICIPAL

LIMITES	IDENTIFICAÇÃO	ÁREAS DE REFERÊNCIA
— Internacional	■ Subdistrito	■ Áreas de setores censitários urbanos
— Estadual	■ Distrito	■ Estação
— Municipal	■ Censo	■ Ferrovia
— Capitãl	■ Aglomerado	■ Estrada
— Submunicipal	■ Terra Indígena	■ Terra Indígena
	■ Território Quilombola	■ Território Quilombola
	■ UC Unidade de Conservação	■ Unidade de Conservação
	■ Casa e Nucleo Urbano	■ Ponto de Referência

LEGENDA

Localização no Estado:

Atuação da folha:

MINISTÉRIO DA ECONOMIA
INSTITUTO BRASILEIRO DE GEOGRAFIA E ESTATÍSTICA
A DIRETORIA DE GEOGRAFIA elaborou e realizou a atualização de dados de unidades verificadas neste mapa.
Av. República do Chile, 500, Centro, Rio de Janeiro, RJ - CEP 20.031-170
Telefone: 51
© IBGE. DIREITOS DE REPRODUÇÃO RESERVADOS.

IMPLEMENTAÇÃO
Coordenação Técnica e Terceira Edição: Coordenação de Estatísticas Territoriais - CETE
Unidade Executora: Unidades Estatísticas do IBGE
Elaboração: Centro de Documentação e Disseminação de Informação - CDDI

MAPA TERRITORIAL
EDICAO: 09/2021

Coordenadas: Latitude: -16.74 Longitude: -49.42
Localização no repartimento estatístico: 56.24 x 6.19

0 1000 2000 m

Sistema de Coordenadas Geográficas
Sistema Geodésico de Referência: SIFRAS 2000
Projeção: UTM
Datum: SAD 69
Escala: 1:50.000