

44°55'5.53"W

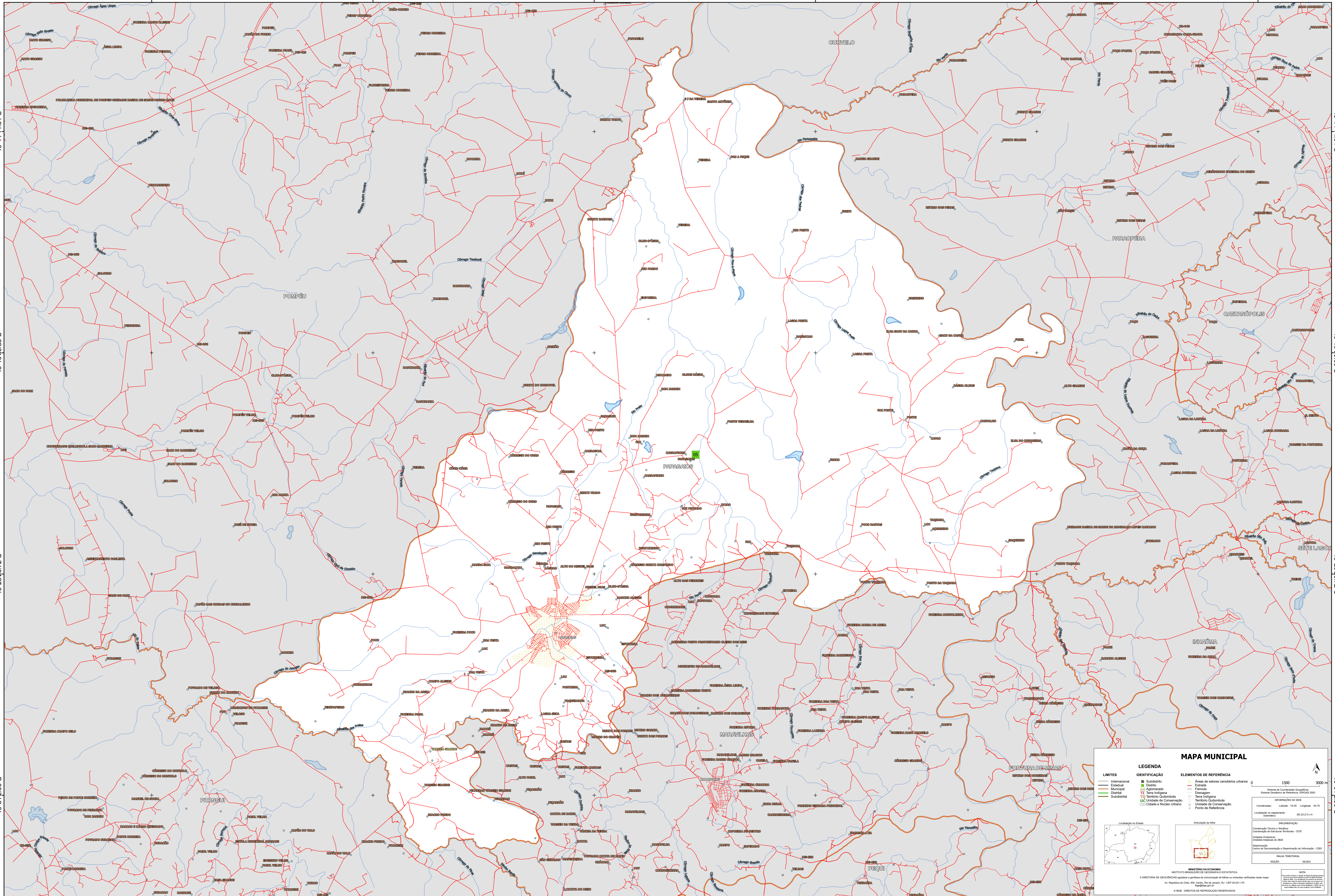
44°49'29.35"W

44°43'53.16"W

44°38'16.97"W

44°32'40.79"W

44°27'4.60"W



19°14'14.34"S

19°19'50.53"S

19°25'26.72"S

19°31'2.90"S

19°14'14.34"S

19°19'50.53"S

19°25'26.72"S

19°31'2.90"S

44°55'5.53"W

44°49'29.35"W

44°43'53.16"W

44°38'16.97"W

44°32'40.79"W

44°27'4.60"W

### MAPA MUNICIPAL

LEGENDA	
	Subdistrito
	Distrito
	Adm. Aproximado
	Quilombola
	Terra Indígena
	Unidade de Conservação
	Cidade e Núcleo Urbano

**ELEMENTOS DE REFERÊNCIA**

- Áreas de setores censitários urbanos
- Estrada
- Ferrovias
- Drenagem
- Terra Indígena
- Território Quilombola
- Unidade de Conservação
- Ponto de Referência

**Localização no Estado**

**Articulação da rede**

**Coordenadas** UTM: 18S, 562920-14  
Coordenadas Geográficas: 44°32'40.79" W, 19°31'2.90" S

**IMPRESSÃO**  
Impressão: 14/05/2010  
Coordenação de Estatística Territorial - CETE  
Unidade Produtora: IBGE  
Coordenação: Centro de Documentação e Disseminação de Informação - CDDI

**MINISTÉRIO DA ECONOMIA**  
INSTITUTO BRASILEIRO DE GEOGRAFIA E ESTATÍSTICA  
A DIRETORIA DE GEOLOGIA, GEOMÁTICA E GESTÃO DE INFORMAÇÃO DE TERREIROS SUZANA VENTURA NUNES  
Av. República do Chile, 105, Curitiba, Rio de Janeiro, RJ - CEP 20.031-110  
IBGE - DIREITOS DE REPRODUÇÃO RESERVADOS