

47°34'34.58"W

47°17'22.80"W

47°0'11.03"W

46°42'59.25"W

46°25'47.48"W

46°8'35.71"W

16°57'22.92"S

16°54'34.70"S

17°11'46.47"S

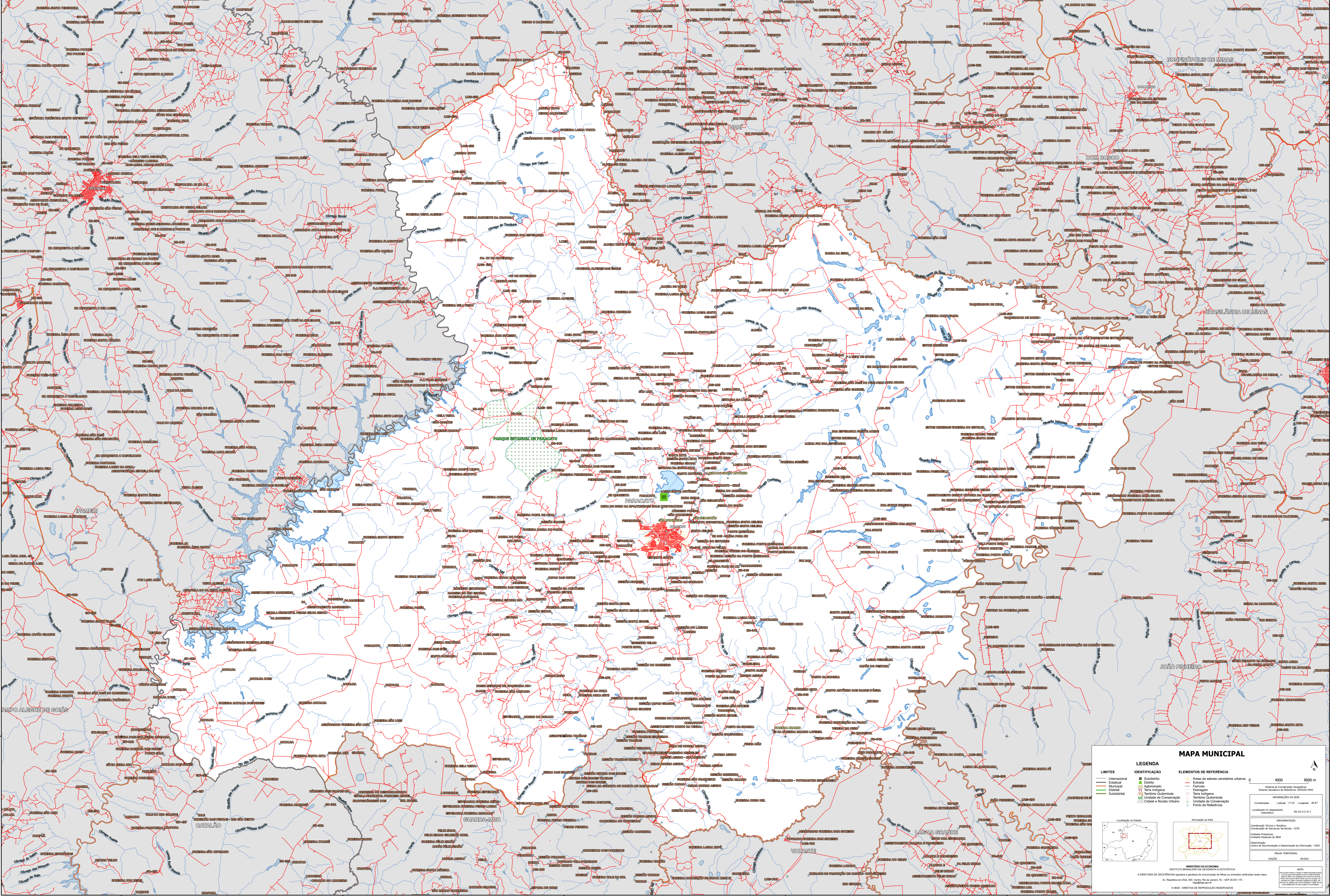
17°28'59.25"S

16°57'22.92"S

16°54'34.70"S

17°11'46.47"S

17°28'59.25"S



### MAPA MUNICIPAL

LEGENDA		ELEMENTOS DE REFERÊNCIA	
Limites Internacionais	Subdistrito	Áreas de setores censitários urbanos	Escala: 0 4000 8000 m
Limites Estaduais	Distrito	Estação	Direção da Escala: 0 4000 8000 m
Limites Municipais	Adm. Avançado	Favela	Localização no Estado
Limites Quilombolas	Terra Indígena	Drenagem	Localização no Brasil
Limites Submunicipais	Terra Indígena	Território Quilombola	Localização em Minas Gerais
	UC - Unidade de Conservação	Limite de Conservação	
	Cidades e Núcleos Urbanos	Ponto de Referência	

**MINISTÉRIO DA ECONOMIA**  
INSTITUTO BRASILEIRO DE GEOGRAFIA E ESTATÍSTICA  
A DIRETORIA DE GEODÉSIA, GEOMÁTICA E GESTÃO DE INFORMAÇÕES DE TERRE E ORÇANOS VEICULA ESTA MAPA.  
Av. República de Chile, 100, Centro, Rio de Janeiro, RJ - CEP 20131-110  
Paracatu, MG