

45°51'0.08"W

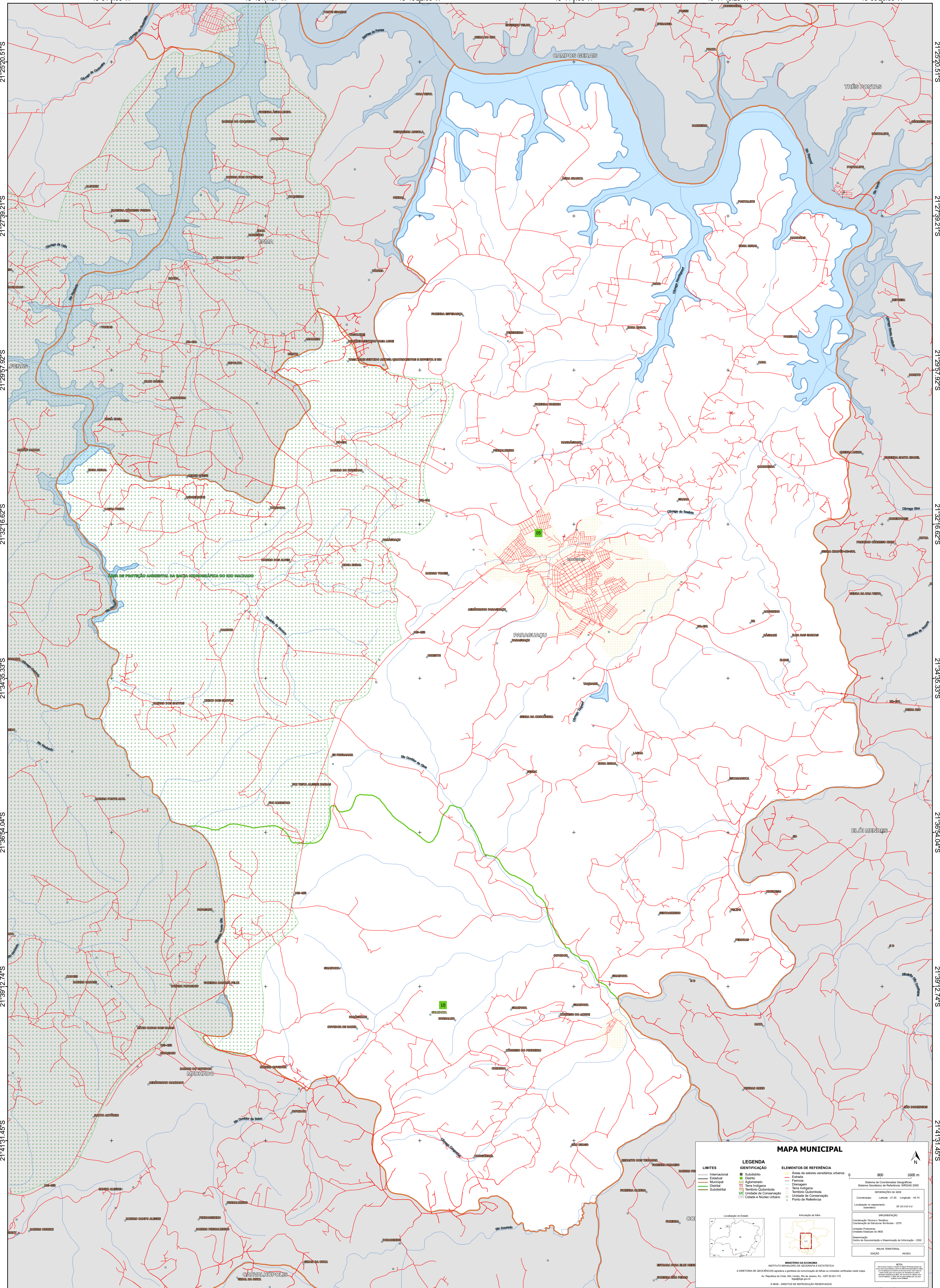
45°48'41.37"W

45°46'22.66"W

45°44'3.96"W

45°41'45.25"W

45°39'26.55"W



21°25'20.51"S
21°27'39.21"S
21°29'57.92"S
21°32'16.62"S
21°34'35.33"S
21°36'54.04"S
21°39'12.74"S
21°41'31.45"S

21°25'20.51"S
21°27'39.21"S
21°29'57.92"S
21°32'16.62"S
21°34'35.33"S
21°36'54.04"S
21°39'12.74"S
21°41'31.45"S

MAPA MUNICIPAL

LEGENDA	
LIMITES	IDENTIFICAÇÃO
— Internacional	■ Subdistrito
— Estadual	■ Distrito
— Municipal	■ Favela
— Rodovia	■ Alameda
— Ferrovia	■ Terra Indígena
— Estrada	■ Território Quilombola
— Estrada de Terra	■ UC Unidade de Conservação
— Estrada de Terra	■ Cópia e Nucleo Urbano
— Estrada de Terra	■ Ponto de Referência

ELEMENTOS DE REFERÊNCIA

- Área de setores censitários urbanos
- Área de preservação ambiental
- Terra Indígena
- Território Quilombola
- Unidade de Conservação
- Cópia e Nucleo Urbano
- Ponto de Referência

0 800 1600 m

Sistema de Coordenadas Geográficas
Sistema Geodésico de Referência: SIBRAS 2000
Projeção: UTM
Datum: SAD 69
Escala: 1:50.000

Coordenadas: Latitude: 21.655 Longitude: -45.74

Localização no mapa: SP 23-D-V-2

Coordenação Técnica e Terceira Edição: CITE
Coordenação de Elaboração: CITE
Elaboração: Unidades Estaduais do IBGE
Diagramação: Centro de Inovação e Disseminação de Informação: CDDI

MINISTÉRIO DA ECONOMIA
INSTITUTO BRASILEIRO DE GEOGRAFIA E ESTATÍSTICA
A DIRETORIA DE GEOGRAFIA apóia e participa da elaboração de todos os produtos cartográficos do IBGE.
Av. República do Chile, 50, Centro, Rio de Janeiro, RJ - CEP 20.031-170
Telefone: (21) 250-2100

© IBGE. DIREITOS DE REPRODUÇÃO RESERVADOS

45°51'0.08"W

45°48'41.37"W

45°46'22.66"W

45°44'3.96"W

45°41'45.25"W

45°39'26.55"W