

44°38'17.12"W

44°33'13.35"W

44°28'9.57"W

44°23'5.80"W

44°18'2.02"W

44°12'58.25"W

19°16.99'S

19°14'20.76"S

19°19'24.54"S

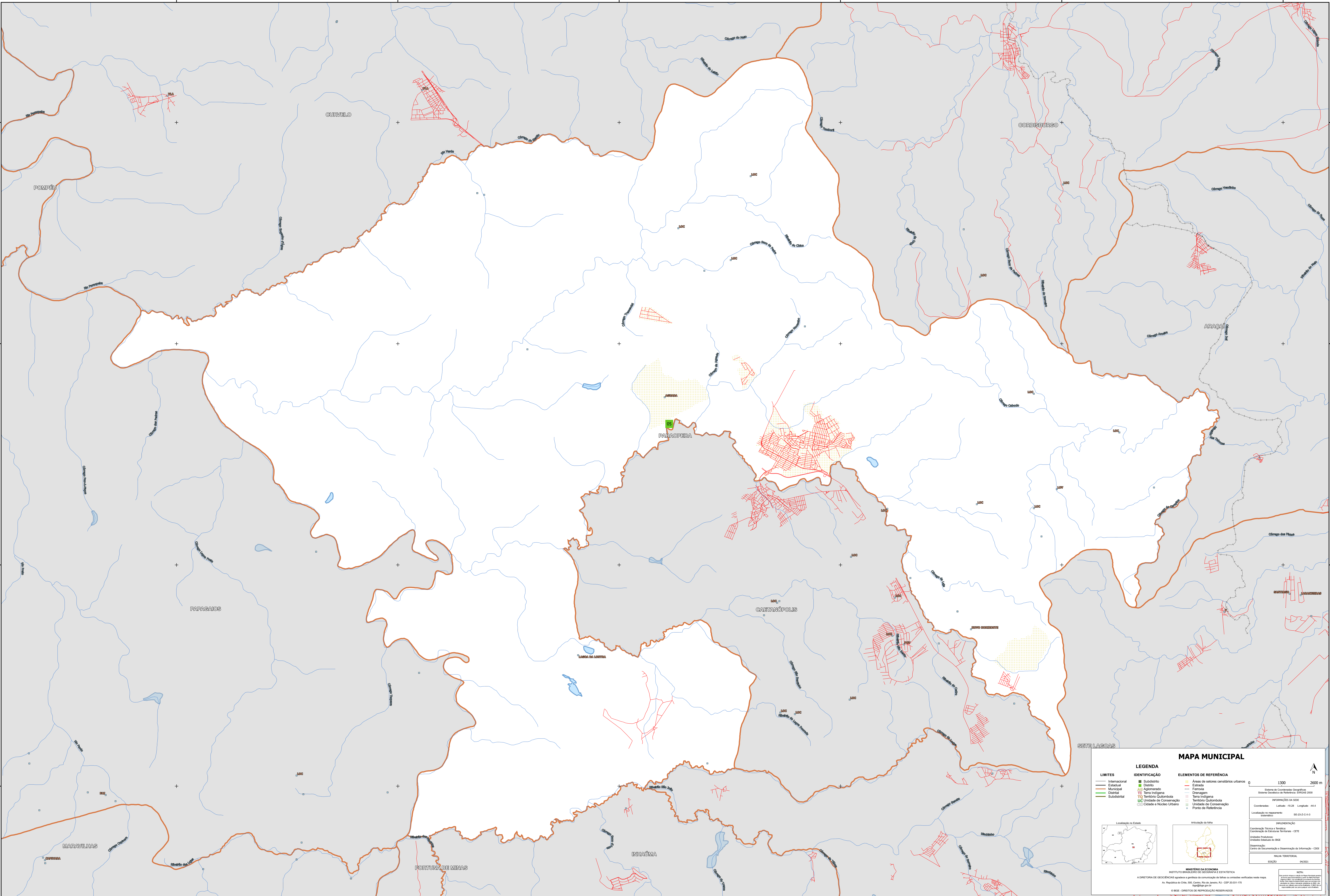
19°24'28.31"S

19°16.99'S

19°14'20.76"S

19°19'24.54"S

19°24'28.31"S



### MAPA MUNICIPAL

LEGENDA	
<b>LIMITES</b>	<b>IDENTIFICAÇÃO</b>
— Internacional	■ Subdistrito
— Estadual	■ Distrito
— Municipal	■ Aclimado
— Distrital	■ Terra Indígena
— Subdistrital	■ Terra Indígena
■ Cidades e Núcleo Urbano	■ Unidade de Conservação
	■ Cidades e Núcleo Urbano

ELEMENTOS DE REFERÊNCIA	
■ Área de setores censitários urbanos	— Estrada
— Estrada	— Ferrovia
— Diâmetro	— Diâmetro
— Terra Indígena	— Terra Indígena
— Unidade de Conservação	— Unidade de Conservação
— Cidades e Núcleo Urbano	— Cidades e Núcleo Urbano
— Cidades e Núcleo Urbano	— Cidades e Núcleo Urbano

**COORDENADAS**  
Latitude: 19.242831 Longitude: -44.4125825

**PROJEÇÃO**  
Sistema de Referência Geográfica: Sistema Geodésico de Referência (SIRGAS 2011)  
Projecção: UTM  
Datum: SIRGAS 2011  
Escala: 1:25000

**MINISTÉRIO DA ECONOMIA**  
INSTITUTO BRASILEIRO DE GEOGRAFIA E ESTATÍSTICA  
A DIRETORIA DE GEOLOGIA aprova a presença de informações de terras ou unidades verticais neste mapa.  
Av. Rio Branco s/n, 555, Centro, Rio de Janeiro, RJ - CEP 20031-170  
Telefone: 51 2500 0000  
© IBGE - DIREITOS DE REPRODUÇÃO RESERVADOS