

46°49'45.67"W

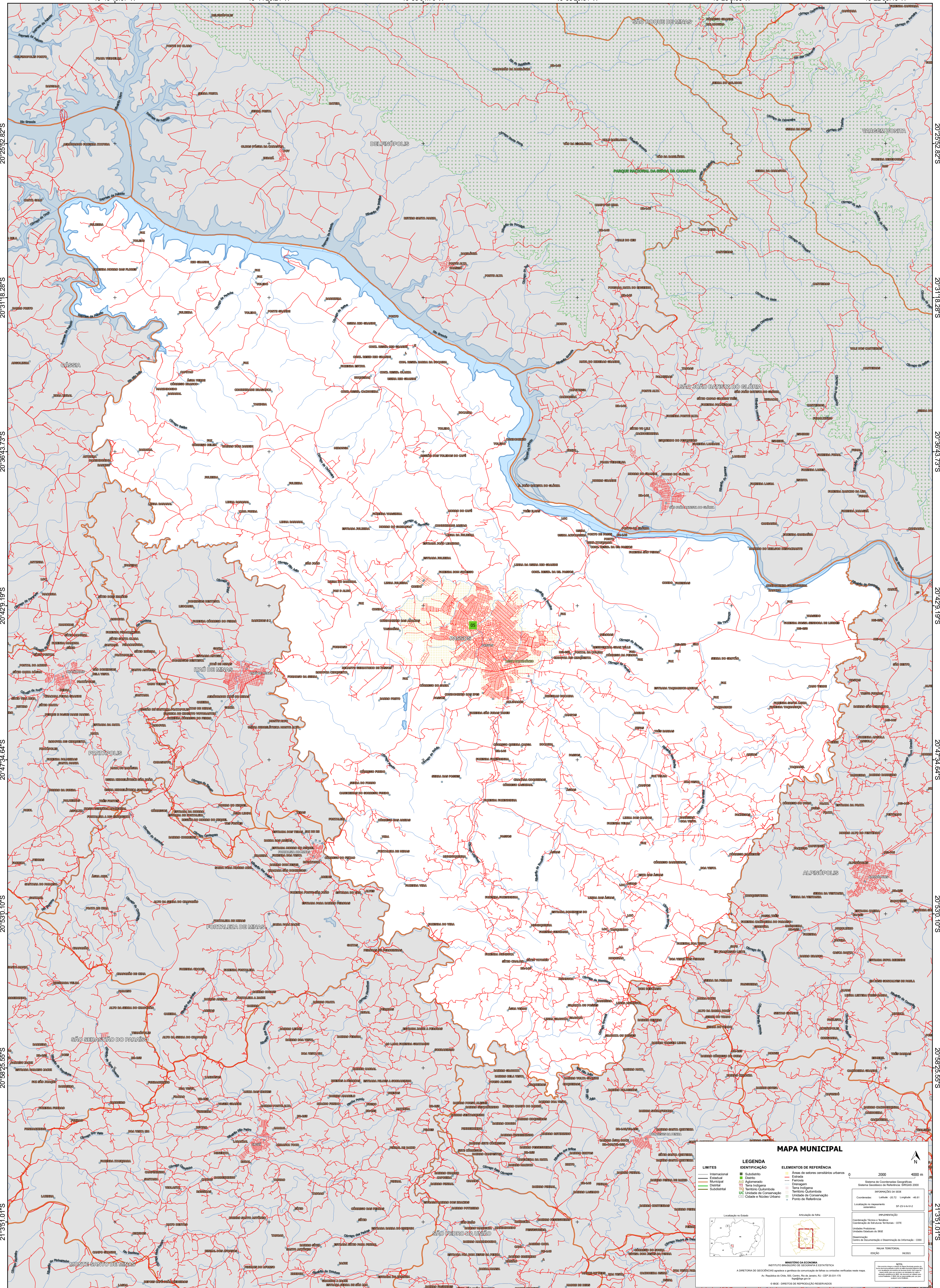
46°44'20.21"W

46°38'54.76"W

46°33'29.31"W

46°28'3.85"W

46°22'38.40"W



20°25'52.82"S

20°31'18.28"S

20°36'43.73"S

20°42'9.19"S

20°47'34.64"S

20°53'0.10"S

20°58'25.55"S

21°03'1.01"S

20°25'52.82"S

20°31'18.28"S

20°36'43.73"S

20°42'9.19"S

20°47'34.64"S

20°53'0.10"S

20°58'25.55"S

21°03'1.01"S

46°49'45.67"W

46°44'20.21"W

46°38'54.76"W

46°33'29.31"W

46°28'3.85"W

46°22'38.40"W

MAPA MUNICIPAL

LIMITES	IDENTIFICAÇÃO	LEGENDA
— Internacional	■ Subdivisão Estadual	■ Áreas de setores censitários urbanos
— Municipal	■ Subdivisão Municipal	■ Estação Ferroviária
— Submunicipal	■ Subdivisão Submunicipal	■ Terras Indígenas
		■ Territórios Quilombolas
		■ Unidades de Conservação
		■ Cidades e Núcleos Urbanos
		■ Pontos de Referência

LEGENDA

- Áreas de setores censitários urbanos
- Estação Ferroviária
- Terras Indígenas
- Territórios Quilombolas
- Unidades de Conservação
- Cidades e Núcleos Urbanos
- Pontos de Referência

0 2000 4000 m

Sistema de Coordenadas Geográficas
Datum: Spheroidal de Amsterdã - SIRGAS 2000
Projecção: UTM
Fuso: 22S
Escala: 1:100.000

Coordenadas: Latitude: 20.72 Longitude: -46.81
Localização no referencial estadual: SP-23-0-A-1-2

IBGE - INSTITUTO BRASILEIRO DE GEOGRAFIA E ESTATÍSTICA
A CRIATORIA DE GEOCÓDIGOS é gratuita e permite a consulta de todos os dados estatísticos do IBGE.
Av. Nelson de Azevedo, 500, Centro, Rio de Janeiro, RJ - CEP 20.031-170
Telefone: (21) 2512-1000
© IBGE - DIREITOS DE REPRODUÇÃO RESERVADOS