

42°41'52.99"W

42°37'43.87"W

42°33'34.74"W

42°29'25.61"W

42°25'16.48"W

42°21'7.35"W

42°41'52.99"W

42°37'43.87"W

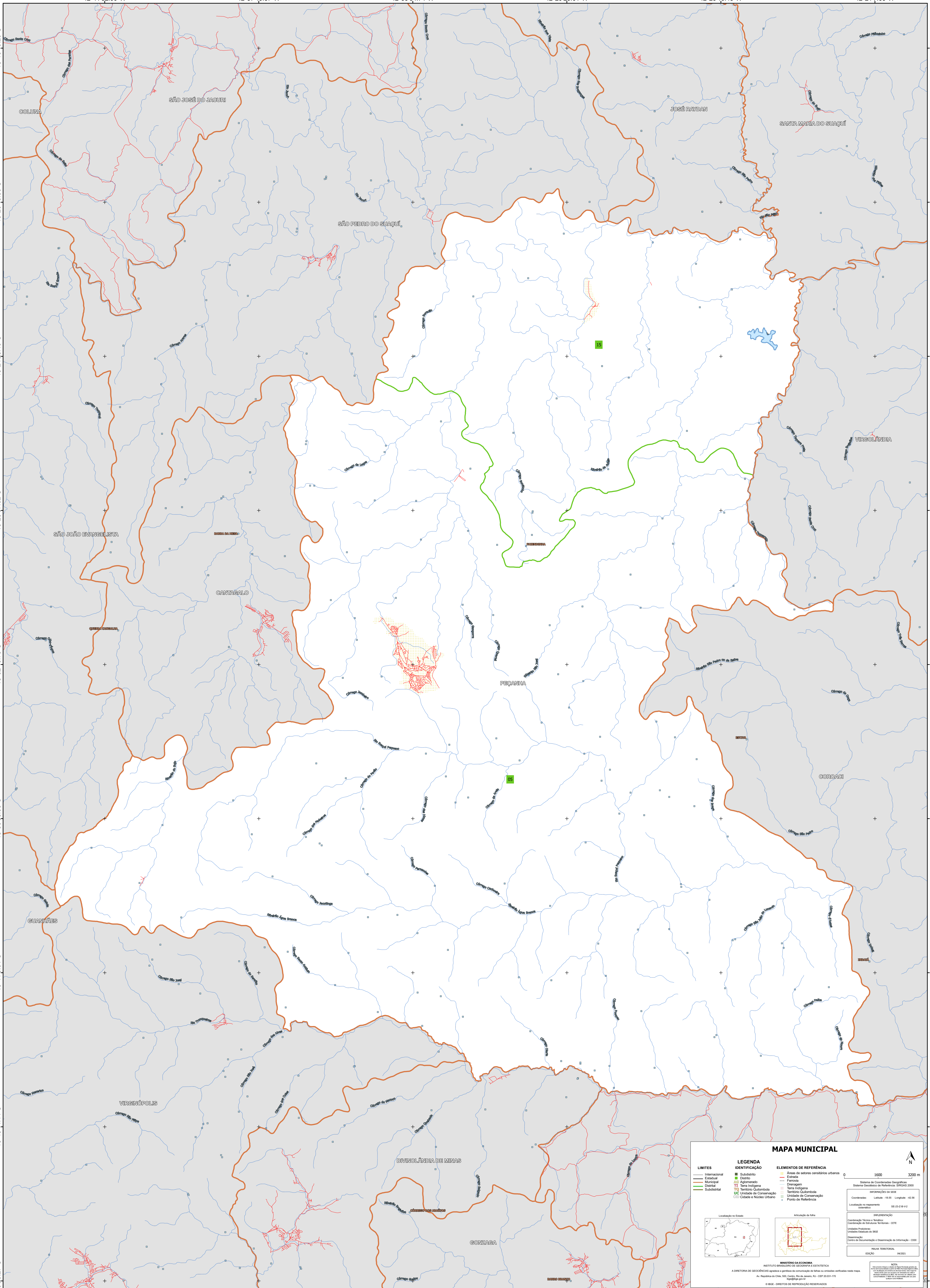
42°33'34.74"W

42°29'25.61"W

42°25'16.48"W

42°21'7.35"W

18°16'10.23"S  
18°20'19.36"S  
18°24'28.49"S  
18°28'37.62"S  
18°32'46.75"S  
18°36'55.88"S  
18°41'05.01"S  
18°45'14.14"S  
18°49'23.27"S



### MAPA MUNICIPAL

LEGENDA	
<b>LIMITES</b>	<b>IDENTIFICAÇÃO</b>
— Internacional	■ Subdistrito
— Estadual	■ Distrito
— Municipal	■ Aglomeração
— Diocesana	■ Terra Indígena
— Submunicipal	■ Território Quilombola
	■ UC Unidade de Conservação
	■ Casas e Núcleo Urbano
	■ Pontos de Referência

**ELEMENTOS DE REFERÊNCIA**

- Áreas de setores censitários urbanos
- Estrada
- Ferrovia
- Drenagem
- Terra Indígena
- Território Quilombola
- Unidade de Conservação
- Casas e Núcleo Urbano
- Pontos de Referência

0 1500 3000 m

Sistema de Coordenadas Geográficas  
Sistema Geodésico de Referência: SIBRACAS 2000  
Datum: SCS (56)    Proj4: PROJCS ("SIBRACAS 2000")  
Coordenadas: Lat/Lon: -18.502    Longitude: -42.262  
Localização no recorte: SIBRACAS 2000

Coordenação Técnica e Técnica: Coordenação de Estatísticas Territoriais - CETE  
Unidade Executora: Unidades Estatísticas do IBGE  
Observação: Centro de Inovação e Disseminação de Informação - CIDI  
MAPA TERRITORIAL  
EDICAO: 9/2023

MINISTÉRIO DA ECONOMIA  
INSTITUTO BRASILEIRO DE GEOGRAFIA E ESTATÍSTICA  
A DIRETORIA DE GEOCIÊNCIAS aprova e publica a organização de tabelas ou unidades verificadas neste mapa.  
Av. República do Chile, 555, Centro, Rio de Janeiro, RJ - CEP 20.031-170  
IBGE/BRASIL  
© IBGE. DIREITOS DE REPRODUÇÃO RESERVADOS