

44°43'15.75"W

44°41'17.71"W

44°39'19.68"W

44°37'21.65"W

44°35'23.62"W

44°33'25.59"W

19°30'29.08"S

19°32'27.11"S

19°34'25.15"S

19°36'23.18"S

19°38'21.21"S

19°40'19.24"S

19°42'17.28"S

19°44'15.31"S

19°30'29.08"S

19°32'27.11"S

19°34'25.15"S

19°36'23.18"S

19°38'21.21"S

19°40'19.24"S

19°42'17.28"S

19°44'15.31"S

44°43'15.75"W

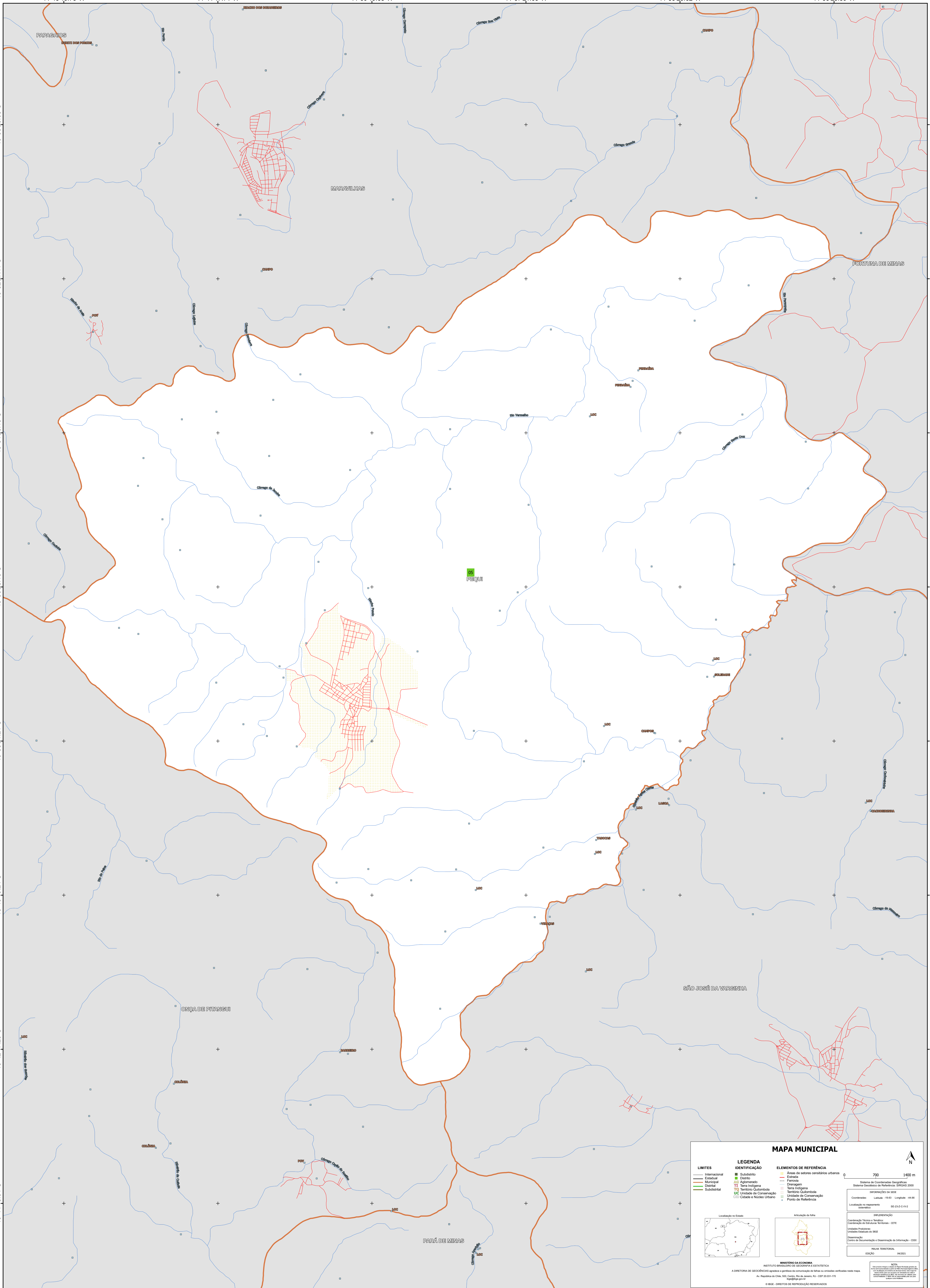
44°41'17.71"W

44°39'19.68"W

44°37'21.65"W

44°35'23.62"W

44°33'25.59"W



MAPA MUNICIPAL

LIMITES

- Internacional
- Estadual
- Municipal
- Distrital
- Submunicipal

LEGENDA

- Subdistrito
- Distrito
- Agglomerado
- Terra Indígena
- Território Quilombola
- Unidade de Conservação
- Cidade e Núcleo Urbano

ELEMENTOS DE REFERÊNCIA

- Áreas de setores censitários urbanos
- Estrada
- Ferrovia
- Drenagem
- Terra Indígena
- Território Quilombola
- Unidade de Conservação
- Ponto de Referência

0 700 1400 m

Sistema de Coordenadas Geográficas
Sistema Geodésico de Referência: SIBRACIS 2008
Projeção: MERCATOR UTM
Coordenadas: Latitude: -19.83 Longitude: -48.66
Localização no reaparelhamento: 98.232-C-IV-2

IMPLEMENTAÇÃO

Coordenação Técnica e Terceira Edição: Coordenação de Estatísticas Territoriais - CETE
Elaboração: Unidades Estaduais do IBGE
Determinação: Centro de Documentação e Disseminação de Informação - CDDI

MINISTÉRIO DA ECONOMIA
INSTITUTO BRASILEIRO DE GEOGRAFIA E ESTATÍSTICA
A DIRETORIA DE GEOCIÊNCIAS aprova e publica a organização de fontes de unidades verificadas neste mapa.
Av. República do Chile, 500, Centro, Rio de Janeiro, RJ - CEP 20.031-110
Telefone: 51 4000-0000
© IBGE. DIREITOS DE REPRODUÇÃO RESERVADOS