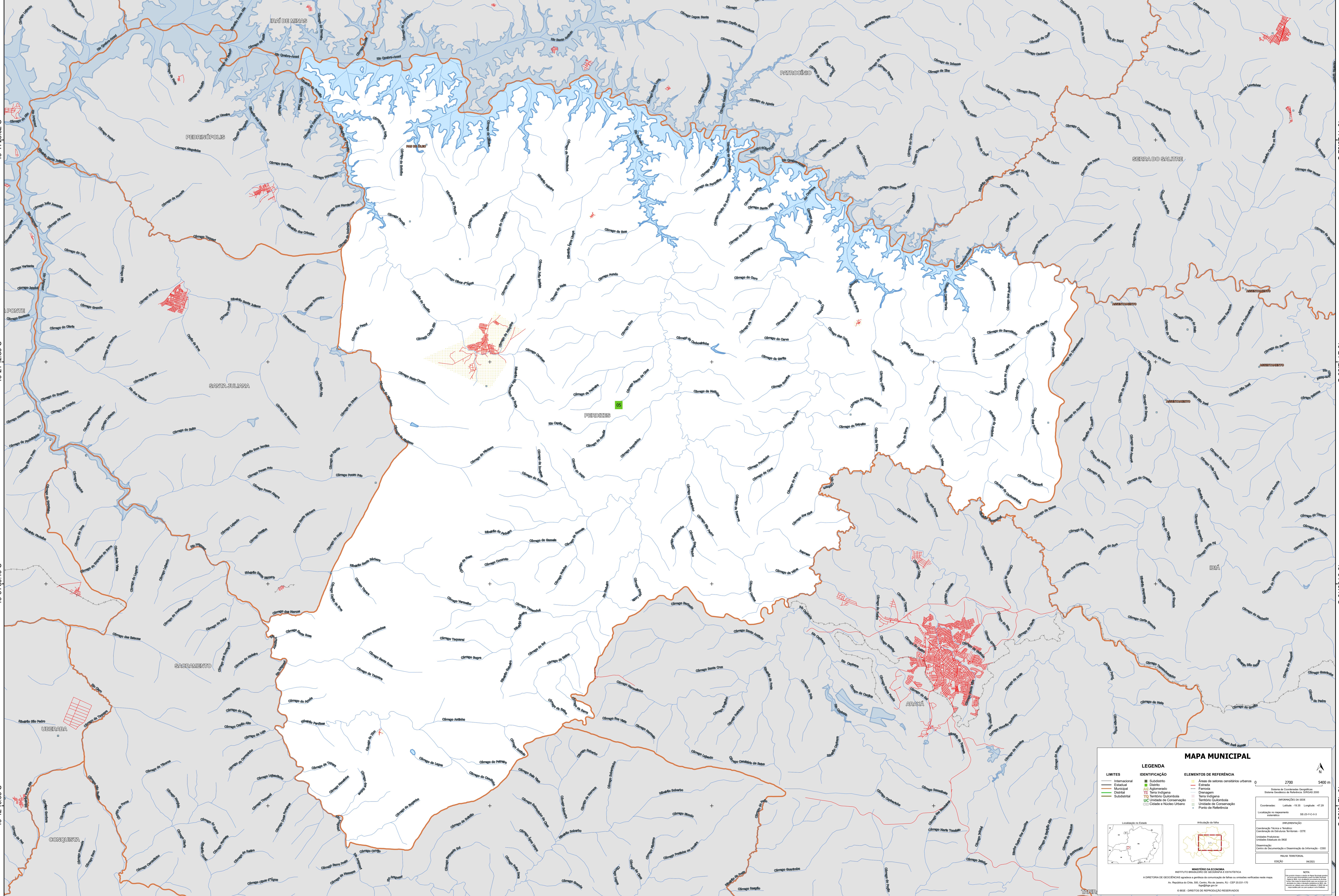


47°38'0.14"W 47°27'43.31"W 47°17'26.47"W 47°7'9.64"W 46°56'52.80"W 46°46'35.97"W



MAPA MUNICIPAL

LEGENDA	
LIMITES	IDENTIFICAÇÃO
— Internacional	■ Distrito
— Estadual	■ Aclaramento
— Municipal	■ Terra Indígena
— Distrital	■ Terra Indígena
— Subdistrital	■ Unidade de Conservação
	■ Cidade e Núcleo Urbano

ELEMENTOS DE REFERÊNCIA	
■ Áreas de setores censitários urbanos	— Estrada
— Ferrovia	— Drenagem
— Terra Indígena	— Território Quilombola
— Unidade de Conservação	— Unidade de Referência
— Ponto de Referência	

MINISTÉRIO DA ECONOMIA
INSTITUTO BRASILEIRO DE GEOGRAFIA E ESTATÍSTICA
A DIRETORIA DE GEOLOGIA, GEOPROCESSAMENTO E GESTÃO DE INFORMACÃO DE TERRENAS E RECURSOS NATURAIS
Av. República do Chile, 500, Centro, Rio de Janeiro, RJ - CEP 20.031-130
IBGE - DIREITOS DE REPRODUÇÃO RESERVADOS

NOTA:
Este mapa foi elaborado a partir de dados fornecidos pelo IBGE e pode conter erros de transcrição ou de interpretação. O IBGE não se responsabiliza por danos ou prejuízos decorrentes do uso deste mapa.

IMPRESSÃO
Impressão: 19/12/2019
Coordenação de Edições Territoriais - CETE
Unidade Produtora: Instituto Brasileiro de Geografia e Estatística
Sistema de Informação Geográfica: SIG/IBGE
Coordenação de Informação e Documentação - CID
Edição: 06/2020

COORDENADAS
Localização no mapa: 19°31'59.19"S, 47°17'26.47"W
Localização no mapa: 19°31'59.19"S, 47°17'26.47"W

ESCALA
1:27000

PROJEÇÃO
SIRGAS 2000

UNIDADES DE MEDIDA
Sistema de Unidades: SI (MKS)

PROJEÇÃO
SIRGAS 2000

UNIDADES DE MEDIDA
Sistema de Unidades: SI (MKS)