

43°25'23.54"W 43°22'46.74"W 43°20'9.95"W 43°17'33.15"W 43°14'56.36"W 43°12'19.57"W

21°25'42.61"S

21°25'42.61"S

21°28'19.40"S

21°28'19.40"S

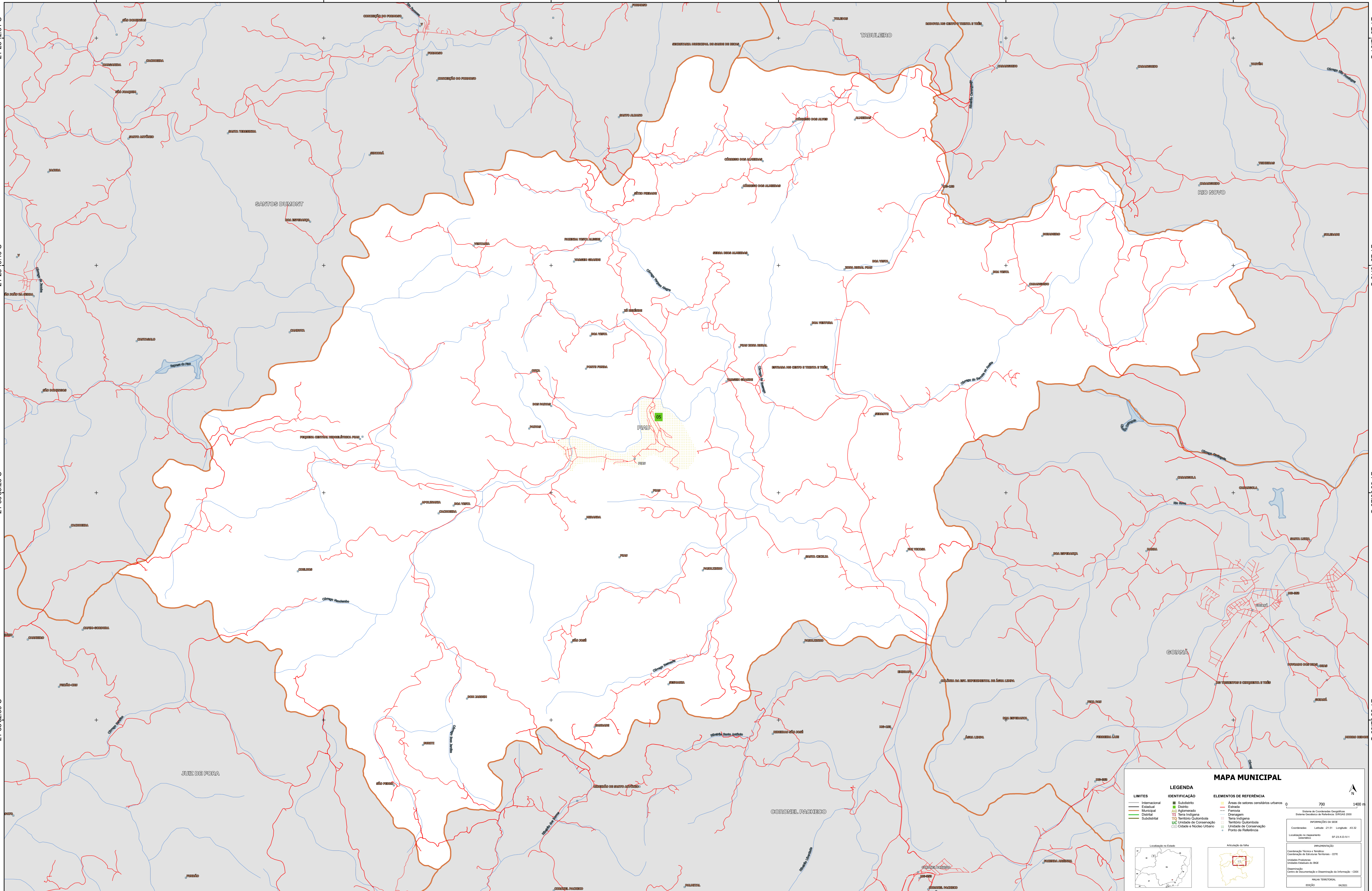
21°30'56.20"S

21°30'56.20"S

21°33'32.99"S

21°33'32.99"S

43°25'23.54"W 43°22'46.74"W 43°20'9.95"W 43°17'33.15"W 43°14'56.36"W 43°12'19.57"W



MAPA MUNICIPAL

LEGENDA	
LIMITES	IDENTIFICAÇÃO
Internacional	Subdistrito
Estadual	Distrito
Municipal	Adm. Aferido
Distrital	Terra Indígena
Sudistrital	Território Quilombola
	Terra Indígena
	Território Quilombola
	Unidade de Conservação
	Cidade e Núcleo Urbano

ELEMENTOS DE REFERÊNCIA	
	Áreas de setores censitários urbanos
	Estação
	Ferrovia
	Drenagem
	Terra Indígena
	Território Quilombola
	Unidade de Conservação
	Ponto de Referência

0 700 1400 m

Sistema de Coordenadas Geográficas
Sistema Geodésico de Referência: SIRGAS 2000
Datum: SIRGAS 2000
Proj.: UTM
Fuso Horário: UTC-03
Escala: 1:50.000
Código de Referência: 18S
Proj.: UTM
Fuso Horário: UTC-03
Escala: 1:50.000
Código de Referência: 18S

Localização no Estado

Articulação da rede

MINISTÉRIO DA ECONOMIA
SUBSTITUTO INSTITUCIONAL DE GEOGRAFIA E ESTATÍSTICA
A DIRETORIA DE GEOCENSIAMENTO apóia a produção de cartilhas de identificação de territórios ou unidades censitárias neste mapa.
Av. República do Chile, 905, Cordeiro, Rio de Janeiro, RJ - CEP 20.031-110
IBGE - DIRETOS DE REPRODUÇÃO RESERVADOS