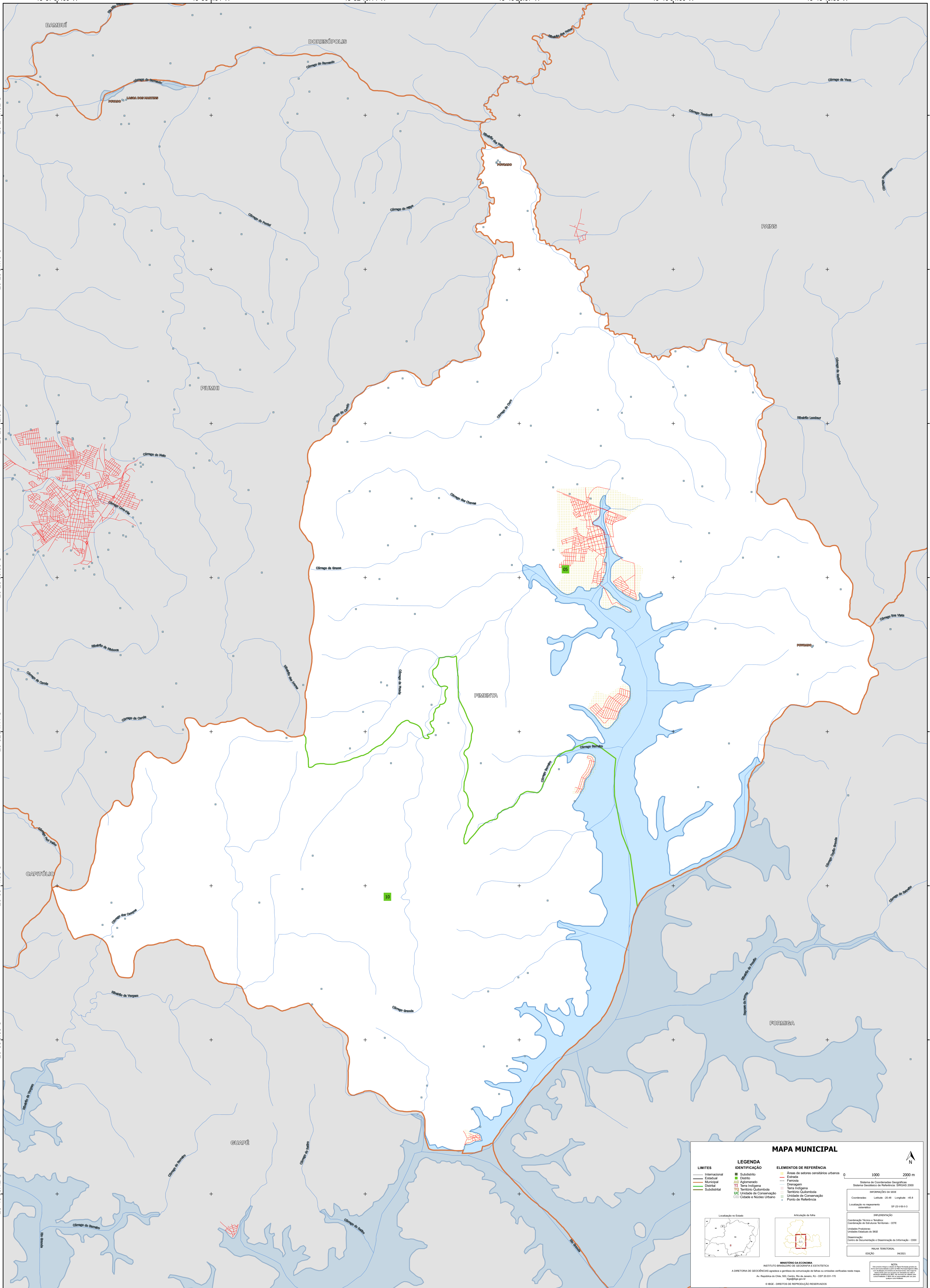


45°57'57.69"W 45°55'6.91"W 45°52'16.14"W 45°49'25.37"W 45°46'34.60"W 45°43'43.83"W

20°21'11.02"S
20°23'51.79"S
20°26'42.56"S
20°29'33.33"S
20°32'24.11"S
20°35'14.88"S
20°38'05.65"S
20°40'56.42"S

20°21'1.02"S
20°23'51.79"S
20°26'42.56"S
20°29'33.33"S
20°32'24.11"S
20°35'14.88"S
20°38'05.65"S
20°40'56.42"S



MAPA MUNICIPAL

LIMITES	LEGENDA	ELEMENTOS DE REFERÊNCIA
— Internacional — Estadual — Municipal — Distrital — Submunicipal	■ Subdistrito ■ Distrito ■ Aglomerado ■ Terra Indígena ■ Território Quilombola ■ UC Unidade de Conservação ■ Casarão e Núcleo Urbano	■ Áreas de setores censitários urbanos — Estrada — Ferrovia — Drenagem — Terra Indígena — Território Quilombola — Unidade de Conservação — Casarão e Núcleo Urbano

0 1000 2000 m

Localização no Estado:

Atuação da folha:

MINISTÉRIO DA ECONOMIA
INSTITUTO BRASILEIRO DE GEOGRAFIA E ESTATÍSTICA
A DIRETORIA DE GEOCIÊNCIAS aprova e publica a organização de folha (as unidades verificadas neste mapa).
Av. República do Chile, 550, Centro, Rio de Janeiro, RJ - CEP 20.031-170
Telefone: 51
© IBGE. DIREITOS DE REPRODUÇÃO RESERVADOS.