

44°59'42.65"W

44°56'42.87"W

44°53'43.09"W

44°50'43.31"W

44°47'43.53"W

44°44'43.74"W

19°25'34.80"S

19°28'34.58"S

19°31'34.36"S

19°34'34.14"S

19°37'33.92"S

19°40'33.70"S

19°43'33.48"S

19°46'33.26"S

19°25'34.80"S

19°28'34.58"S

19°31'34.36"S

19°34'34.14"S

19°37'33.92"S

19°40'33.70"S

19°43'33.48"S

19°46'33.26"S

44°59'42.65"W

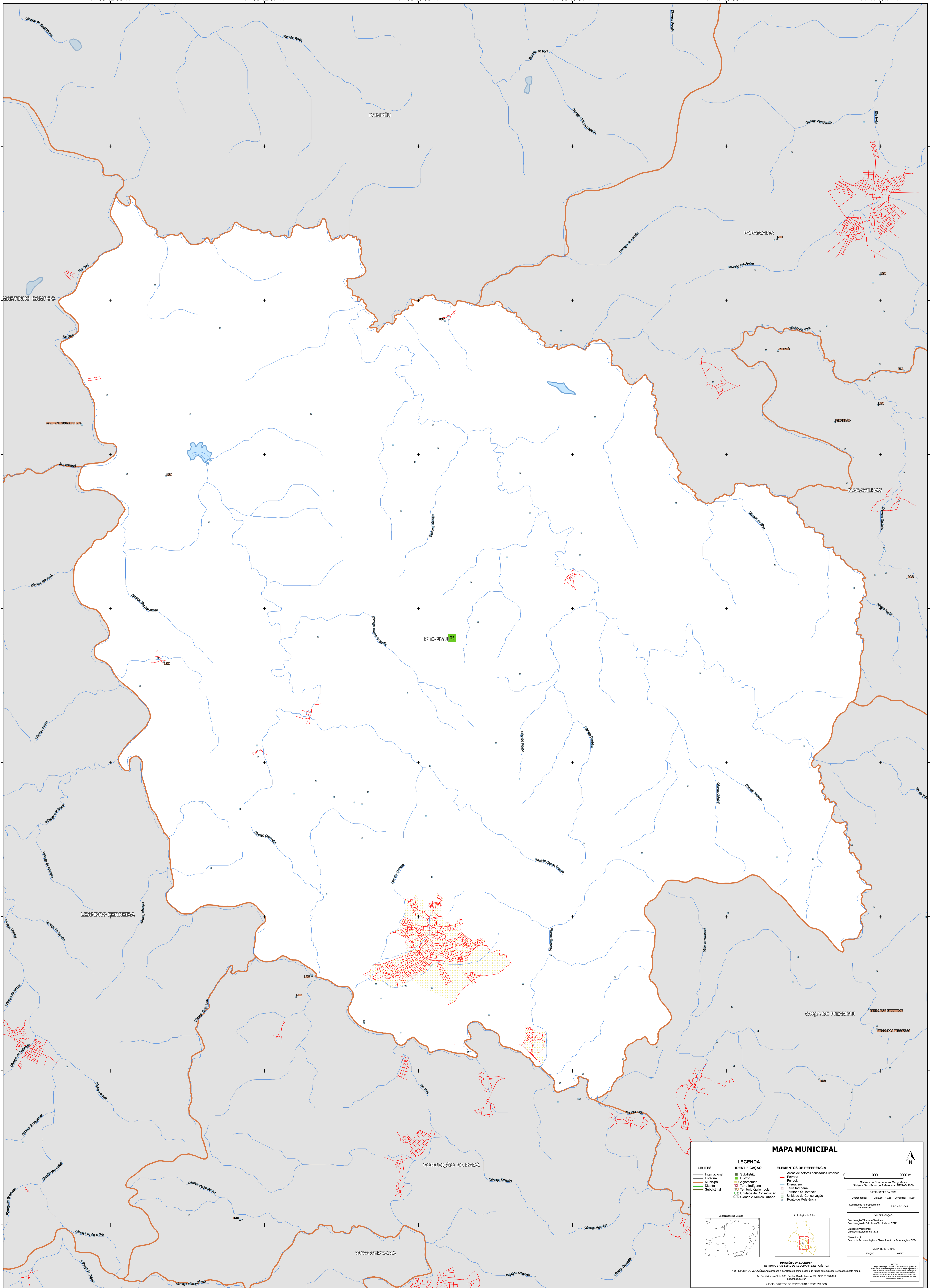
44°56'42.87"W

44°53'43.09"W

44°50'43.31"W

44°47'43.53"W

44°44'43.74"W



MAPA MUNICIPAL

LIMITES	LEGENDA	ELEMENTOS DE REFERÊNCIA
Internacional	Subdistrito	Áreas de setores censitários urbanos
Estadual	Cidade	Estrada
Municipal	Agglomerado	Ferrovia
Distrital	Terra Indígena	Drenagem
Subdistrital	Território Quilombola	Território Quilombola
	UC Unidade de Conservação	Unidade de Conservação
	Cidade e Núcleo Urbano	Ponto de Referência

0 1000 2000 m

Sistema de Coordenadas Geográficas
Sistema Geodésico de Referência: SIFRAS 2008
Projeção: UTM
Datum: SAD 69
Escala: 1:50.000

Coordenadas: Latitude: -19.80 Longitude: -48.89
Localização no mapa: 56.012-C-19-1

Localização no Estado:

Ativação da rede:

COORDENAÇÃO TÉCNICA E TERRESTRE
COORDENAÇÃO DE ELABORAÇÃO TERRESTRE - CETE
UNIDADE PROJETORA: UNIDADE ESTADUAL DE IBGE

DESEMPENHO: Centro de Documentação e Disseminação de Informação - CDDI

MAPA TERRESTRE
EDICION: 06/2021

MINISTÉRIO DA ECONOMIA
INSTITUTO BRASILEIRO DE GEOGRAFIA E ESTATÍSTICA
A DIRETORIA DE GEOGRAFIA ESTATÍSTICA e a PRIMEIRA GERÊNCIA DE TERRESTRE elaboraram este mapa.
Av. República do Chile, 500, Centro, Rio de Janeiro, RJ - CEP 20.031-170
Telefone: (21) 2502-1111
© IBGE. DIREITOS DE REPRODUÇÃO RESERVADOS