

45°8'30.27"W

45°2'38.52"W

44°56'46.76"W

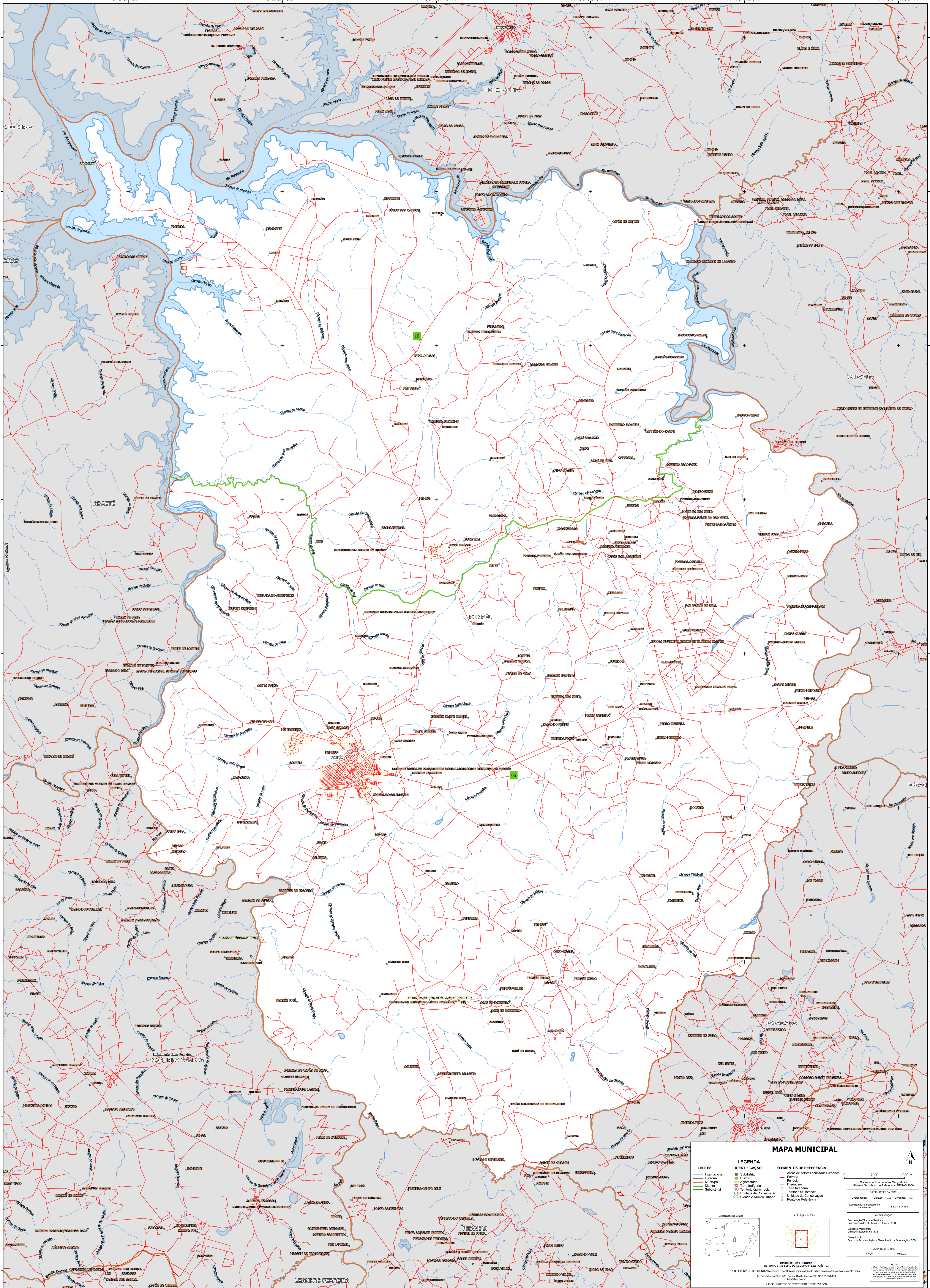
44°50'55.01"W

44°45'3.26"W

44°39'11.50"W

18°45'36.74"S
18°51'28.49"S
18°57'20.24"S
19°03'12.00"S
19°09'03.75"S
19°14'55.51"S
19°20'47.26"S
19°26'39.01"S
19°32'30.77"S

18°45'36.74"S
18°51'28.49"S
18°57'20.24"S
19°03'12.00"S
19°09'03.75"S
19°14'55.51"S
19°20'47.26"S
19°26'39.01"S
19°32'30.77"S



MAPA MUNICIPAL

LEGENDA	
LIMITES	IDENTIFICAÇÃO
— Internacional	■ Subdistrito
— Estadual	■ Estância
— Municipal	■ Aglomerado
— Distrital	■ Terra Indígena
— Submunicipal	■ Território Quilombola
	■ UC Unidade de Conservação
	■ Causas e Nódos Urbano
	■ Ponto de Referência

ELEMENTOS DE REFERÊNCIA

- Área de setores censitários urbanos
- Ferrovia
- Estrada
- Terra Indígena
- Território Quilombola
- Unidade de Conservação
- Causas e Nódos Urbano
- Ponto de Referência

0 2000 4000 m

Sistema de Coordenadas Geográficas
Sistema Geodésico de Referência: SIBRAS 2000
Unidade Proj.: UTM
Unidade Escala de Medida: metros
Coordenadas: Lat: -19.2 Longitude: -48.9
Localização no mapa: 3152006

Coordenação Técnica e Técnica: Coordenação de Estatísticas Territoriais - CEST
Unidade Executora: Unidades Estatísticas do IBGE
Determinação: Centro de Inovação e Desenvolvimento de Informação - CIDI
Edição: MAIO 2013

MINISTÉRIO DA ECONOMIA
INSTITUTO BRASILEIRO DE GEOGRAFIA E ESTATÍSTICA
A CETOX DE GEOLOGIA, GEOPHYSICS AND GEOTECHNICAL ENGINEERING OF THE INSTITUTIONS VERIFIED IN THIS MAP.
Av. República do Chile, 500, Cx. Postal, Rio de Janeiro, RJ - CEP 20531-170
© IBGE. DIREITOS DE REPRODUÇÃO RESERVADOS

45°8'30.27"W

45°2'38.52"W

44°56'46.76"W

44°50'55.01"W

44°45'3.26"W

44°39'11.50"W