

41°57'22.55"W

41°52'48.43"W

41°48'14.31"W

41°43'40.18"W

41°39'6.06"W

41°34'31.93"W

17°39'56.87"S

17°44'30.99"S

17°49'5.11"S

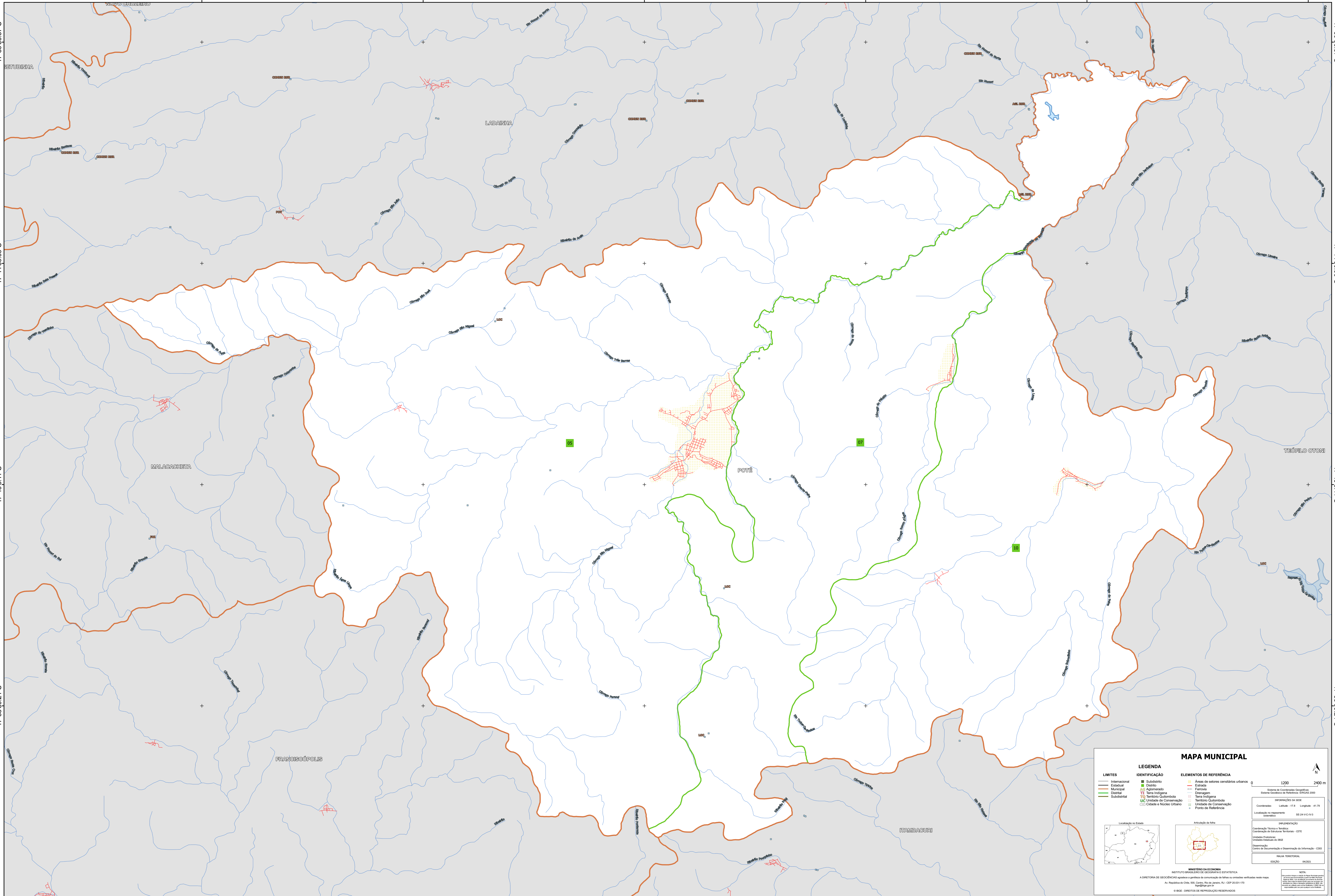
17°53'39.24"S

17°39'56.87"S

17°44'30.99"S

17°49'5.11"S

17°53'39.24"S



### MAPA MUNICIPAL

LEGENDA	
<b>LIMITES</b>	<b>IDENTIFICAÇÃO</b>
— Internacional	■ Subdistrito
— Estadual	■ Distrito
— Municipal	■ Adm. Municipal
— Distrital	■ Terra Indígena
— Subdistrital	■ Território Quilombola
	■ UC Unidade de Conservação
	■ Unidade de Conservação
	■ Cidade e Núcleo Urbano

ELEMENTOS DE REFERÊNCIA	
■ Áreas de setores censitários urbanos	○
— Estrada	—
— Ferrovia	—
— Drenagem	—
— Terra Indígena	—
— Território Quilombola	—
— Unidade de Conservação	—
— Ponto de Referência	—

**Localização no Estado**

**Articulação da rede**

**Coordenadas:** Latitudes: -17.8 Longitude: -41.75

**Localização no sistema:** SE-04-V-C-01-V

**IMPLANTAÇÃO:** Coordenação Técnica e Técnica: Coordenação de Estatísticas Territoriais - CETE

**Unidades Produtoras:** Unidades Estatísticas do IBGE

**Coordenação:** Centro de Documentação e Disseminação de Informação - CDDI

**REVISÃO:** MAIOR TERRITORIAL

**EDIÇÃO:** 06/2021

**MINISTÉRIO DA ECONOMIA**  
INSTITUTO BRASILEIRO DE GEOGRAFIA E ESTATÍSTICA

A DIRETORIA DE GEOLOGIA, GEOPHYSICS AND PARTICIPATION OF CONSERVATION OF TERRITORIES VERIFIED IN THIS MAP.

Av. República do Chile, 105, Centro, Rio de Janeiro, RJ - CEP 20031-110

IBGE - DIREITOS DE REPRODUÇÃO RESERVADOS

41°57'22.55"W

41°52'48.43"W

41°48'14.31"W

41°43'40.18"W

41°39'6.06"W

41°34'31.93"W