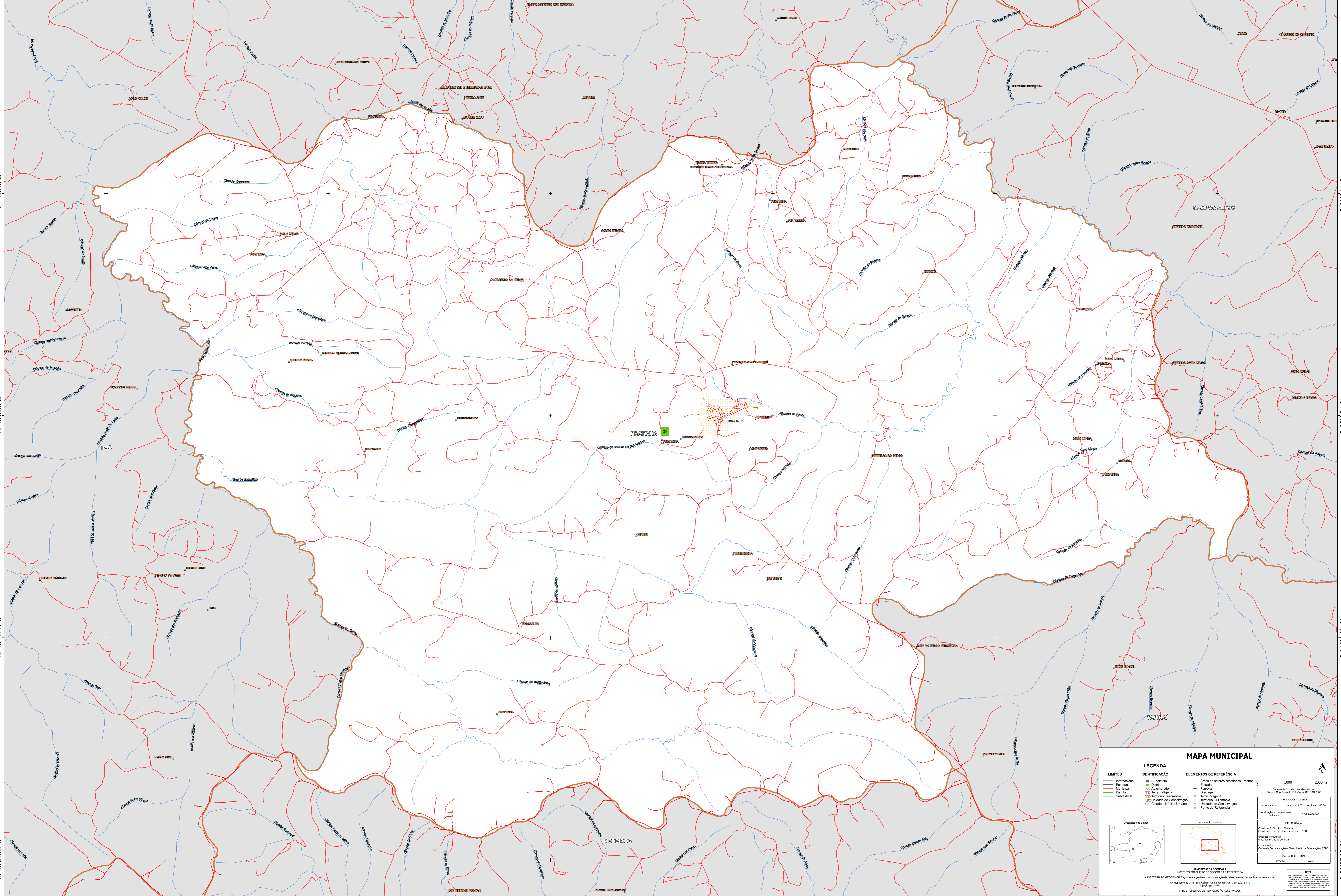


46°34'29.74"W      46°30'20.23"W      46°26'10.72"W      46°22'1.21"W      46°17'51.71"W      46°13'42.20"W



46°34'29.74"W      46°30'20.23"W      46°26'10.72"W      46°22'1.21"W      46°17'51.71"W      46°13'42.20"W

### MAPA MUNICIPAL

LEGENDA	
<b>LIMITES</b>	<b>IDENTIFICAÇÃO</b>
— Internacional	■ Subdistrito
— Estadual	■ Distrito
— Municipal	■ Adornado
— Distrital	■ Terra Indígena
— Subdistrital	■ Território Quilombola
	■ Unidade de Conservação
	■ Cidade e Núcleo Urbano

ELEMENTOS DE REFERÊNCIA	
■ Áreas de setores censitários urbanos	0 1000 2000 m
— Estrada	
— Ferrovia	
— Drenagem	
— Terra Indígena	
— Território Quilombola	
— Unidade de Conservação	
— Ponto de Referência	

**MINISTÉRIO DA ECONOMIA**  
INSTITUTO BRASILEIRO DE GEOGRAFIA E ESTATÍSTICA  
A DIRETORIA DE DECEDEÇÃO responde a perguntas de interpretação de tabelas ou unidades estatísticas neste mapa.  
Av. República do Chile, 505, Centro, Rio de Janeiro, RJ - CEP 20.033-110  
Telefone: 51  
© IBGE - DIREITOS DE REPRODUÇÃO RESERVADOS